



LDS NRW

Statistische Berichte

Straßenverkehrsunfälle in Nordrhein-Westfalen

Mai 2008



Straßenverkehrsunfälle in Nordrhein-Westfalen

Mai 2008

Herausgegeben vom
Landesamt für Datenverarbeitung und Statistik Nordrhein-Westfalen
Mauerstraße 51, 40476 Düsseldorf • Postfach 10 11 05, 40002 Düsseldorf
Telefon 0211 9449-01 • Telefax 0211 442006
Internet: <http://www.lids.nrw.de>
E-Mail: poststelle@lids.nrw.de

Erschienen im September 2008

Preis der gedruckten Ausgabe:
4,40 EUR (Jahresbezugspreis 44,00 EUR)

Eine kostenlose PDF-Version dieser Ausgabe finden Sie
zum Download in unserer Internet-Rubrik „Publikationsservice“.

© Landesamt für Datenverarbeitung und Statistik NRW, Düsseldorf, 2008
Vervielfältigung und Verbreitung, auch auszugsweise, mit Quellenangabe
gestattet.

Inhalt

	Seite
Vorbemerkungen	5
 Grafiken	
Unfälle mit Personenschaden in Nordrhein-Westfalen Mai 2007 bis Mai 2008	7
Bei Unfällen Getötete in Nordrhein-Westfalen Mai 2007 bis Mai 2008	7
Unfälle mit Personenschaden nach Straßenarten in Nordrhein-Westfalen im Mai 2008	8
Bei Unfällen Verunglückte nach Alter und Geschlecht in Nordrhein-Westfalen im Mai 2008	8
Unfälle mit Personenschaden in kreisfreien Städten und Kreisen in Nordrhein-Westfalen im Mai 2008	9
 Tabellenteil	
1. Straßenverkehrsunfälle und verunglückte Personen 1972 – 2007	11
2. Straßenverkehrsunfälle im Mai 2008 nach Unfallkategorien	11
3. Straßenverkehrsunfälle und Verunglückte im Mai 2008 nach Straßenarten und Ortslage	12
4. Straßenverkehrsunfälle und Verunglückte im Mai 2008 nach Unfalltyp und Ortslage	12
5. Straßenverkehrsunfälle und Verunglückte im Mai 2008 nach Unfallarten und Ortslage	13
6. Straßenverkehrsunfälle und Verunglückte im Mai 2008 nach Ortslage und Tagesdatum	14
7. Verunglückte im Straßenverkehr im Mai 2008 nach Altersgruppen und Geschlecht	16
8. Verunglückte im Straßenverkehr im Mai 2008 nach Art der Verkehrsbeteiligung und Ortslage	17
9. Verunglückte im Straßenverkehr im Mai 2008 nach Art der Verkehrsbeteiligung, Altersgruppen und Geschlecht	18
10. An Straßenverkehrsunfällen beteiligte Fahrzeugführer und Fußgänger im Mai 2008 nach Art der Verkehrsbeteiligung und Ortslage	26
11. Straßenverkehrsunfälle mit Personenschaden im Mai 2008 nach Ursachen	27
12. Fehlverhalten der Fahrzeugführer als Ursache von Straßenverkehrsunfällen mit Personenschaden im Mai 2008 nach Art der Verkehrsbeteiligung	31
13. Straßenverkehrsunfälle und verunglückte Personen im Mai 2008 nach Gemeinden	32

Kumulierte Ergebnisse

1. Straßenverkehrsunfälle im Januar – Mai 2008 nach Unfallkategorien	67
2. Straßenverkehrsunfälle und Verunglückte im Januar – Mai 2008 nach Straßenarten und Ortslage	68
3. Straßenverkehrsunfälle und Verunglückte im Januar – Mai 2008 nach Unfalltyp und Ortslage	68
4. Straßenverkehrsunfälle und Verunglückte im Januar – Mai 2008 nach Unfallarten und Ortslage	69
5. Verunglückte im Straßenverkehr im Januar – Mai 2008 nach Altersgruppen und Geschlecht	70
6. Verunglückte im Straßenverkehr im Januar – Mai 2008 nach Art der Verkehrsbeteiligung und Ortslage	71
7. Verunglückte im Straßenverkehr im Januar – Mai 2008 nach Art der Verkehrsbeteiligung, Altersgruppen und Geschlecht	72
8. An Straßenverkehrsunfällen beteiligte Fahrzeugführer und Fußgänger im Januar – Mai 2008 nach Art der Verkehrsbeteiligung und Ortslage	80
9. Straßenverkehrsunfälle mit Personenschaden im Januar – Mai 2008 nach Ursachen	81
10. Fehlverhalten der Fahrzeugführer als Ursache von Straßenverkehrsunfällen mit Personenschaden im Januar – Mai 2008 nach Art der Verkehrsbeteiligung	85

Vorbemerkungen

Die Straßenverkehrsunfallstatistik dient der Gewinnung zuverlässiger, umfassender, differenzierter und aktueller vergleichbarer Daten zur Verkehrssicherheitslage. Die Ergebnisse zum Unfallgeschehen sind Grundlage für eine Vielzahl von Maßnahmen und Entscheidungen im Bereich der Gesetzgebung, der Verkehrssicherheit und -erziehung, des Straßenbaus oder der Fahrzeugtechnik.

In dieser Statistik sind alle Unfälle enthalten, die sich infolge des Fahrverkehrs auf öffentlichen Straßen, Wegen und Plätzen ereignet haben und polizeilich aufgenommen wurden. Nicht berücksichtigt sind daher Unfälle, an denen nur Fußgänger (auch Skater) beteiligt sind sowie Unfälle zu denen die Polizei nicht hinzugezogen wurde und Unfälle auf privaten Grundstücken.

Rechtsgrundlage

Die Rechtsgrundlage dieser Erhebung ist das „Gesetz über die Statistik der Straßenverkehrsunfälle“ (Straßenverkehrsunfallstatistikgesetz – StVUnfStatG) vom 15. Juni 1990 (BGBl. I S. 1078), sowie das „Erste Gesetz zur Änderung des Straßenverkehrsunfallstatistikgesetzes“ vom 23. November 1994 (BGBl. I S. 3491) und die „Verordnung zur näheren Bestimmung des schwerwiegenden Unfalls mit Sachschaden im Sinne des Straßenverkehrsunfallstatistikgesetzes vom 21. Dezember 1994 (BGBl. I S. 3970).

Erläuterungen

Unfälle

Straßenverkehrsunfälle werden eingeteilt in Unfälle mit Personenschaden und in Unfälle mit nur Sachschaden. Kriterium der Zuordnung ist dabei die jeweils schwerste Unfallfolge.

Unfälle mit Personenschaden

In Abhängigkeit von der Schwere der Unfallfolgen und unabhängig von der Höhe des Sachschadens werden die Unfälle unterschieden in:

- Unfälle mit Getöteten
- Unfälle mit Schwerverletzten
- Unfälle mit Leichtverletzten

Unfälle mit nur Sachschaden

Bis Ende 1994 wurde die Sachschadensschwere noch nach einer Wertgrenze beurteilt (zuletzt lag diese

bei 4 000 DM). Schadenswerte, die diese Grenze überschritten, wurden der Kategorie „Unfall mit schwerem Sachschaden“, alle anderen den „Bagatellunfällen“ zugeordnet. Da der finanzielle Schaden bei der Unfallaufnahme nur schwer ermittelbar war, ist man ab 1995 von diesem System abgekommen und hat andere Kriterien für die Schwere eines Unfalls herangezogen:

Zu den Unfällen mit nur Sachschaden zählen schwerwiegende Unfälle (im engeren Sinne) und sonstige Sachschadensunfälle unter Einfluss berauschender Mittel (z. B. Drogen, Rauschgift; bis Ende 2007 nur Alkoholeinfluss).

Alle übrigen Sachschadensunfälle ohne Einfluss berauschender Mittel (sog. Bagatellunfälle) werden nur zahlenmäßig erfasst und nach ihrer Ortslage (innerorts, außerorts und Autobahn) in Tabelle 2 bzw. Tabelle 1 kumulierte Ergebnisse nachgewiesen, wobei Unfälle auf Autobahnen und auf Stadtautobahnen zu den außerorts Unfällen zählen. Für die Zuordnung dieser Sachschadensunfälle gilt:

- schwerwiegender Unfall mit Sachschaden (i.e.S.) ein Unfallbeteiligter erfüllt einen Straftatbestand oder eine Ordnungswidrigkeit (Bußgeld) und gleichzeitig musste mindestens ein Kraftfahrzeug aufgrund der Unfallfolgen abgeschleppt werden (Kfz nicht fahrbereit). Dies betrifft auch Unfälle unter Einfluss von Alkohol oder anderen berauschenden Mitteln;
- sonstiger Sachschadensunfall unter Einfluss berauschender Mittel ein Unfallbeteiligter stand unter der Einwirkung von Alkohol oder anderen berauschenden Mitteln und alle beteiligten Kfz waren fahrbereit;
- sonstige Sachschadensunfälle ohne Einfluss berauschender Mittel
 - ohne Straftatbestand oder Ordnungswidrigkeit (Bußgeld), unabhängig davon ob ein beteiligtes Kfz fahrbereit war oder nicht;
 - mit Straftatbestand oder Ordnungswidrigkeit (Bußgeld), wobei alle Kfz fahrbereit waren.

Verunglückte

Als Verunglückte zählen Personen (auch Mitfahrer), die bei einem Unfall getötet oder verletzt werden. Dabei werden nachgewiesen

- als Getötete die Personen, die innerhalb von 30 Tagen an den Unfallfolgen sterben,
- als Schwerverletzte die Personen, die zur stationären Behandlung in ein Krankenhaus eingeliefert werden,
- als Leichtverletzte alle übrigen verunglückten Personen.

Unfallart (z. B. Aufprall auf Hindernis) und **Unfalltyp** (z. B. Abbiege-Unfall) werden anschaulich in den Vospalten der Tabellen 3.2 und 3.3 beschrieben.

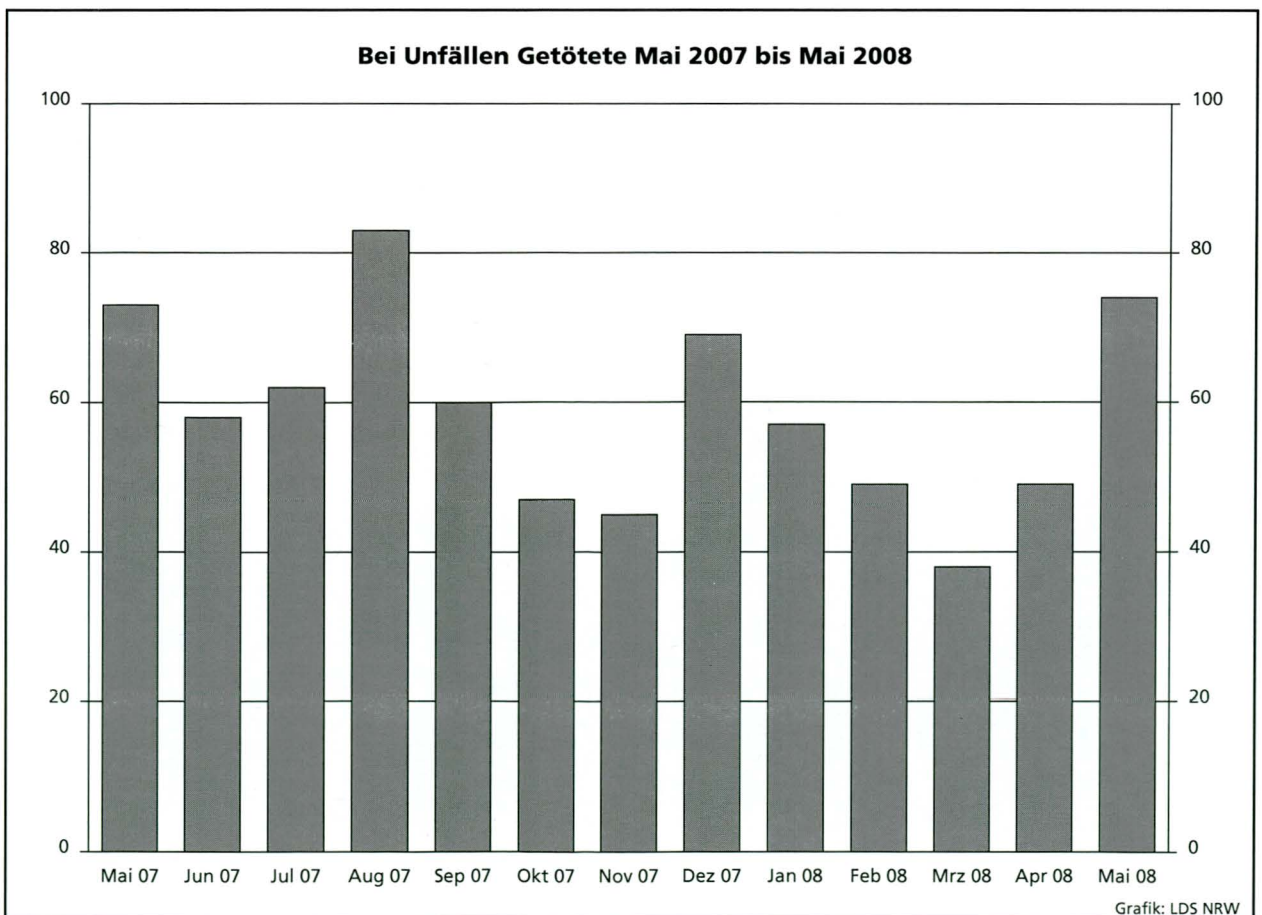
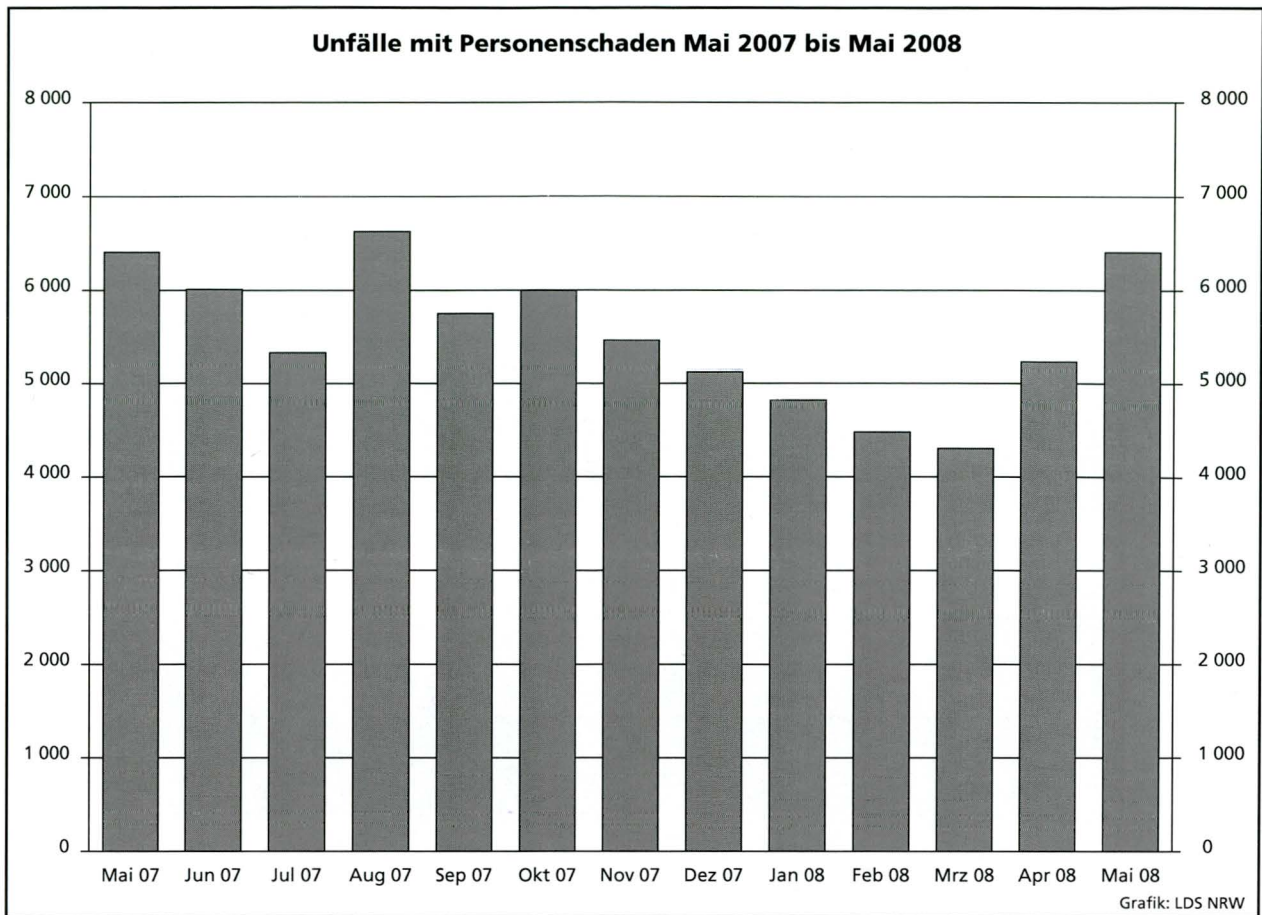
Bei den **Unfallursachen** in Tabelle 6 wird unterschieden nach personenbezogenem Fehlverhalten (z. B. beim Überholen) und nach situationsbedingten Ursachen (z. B. Straßenglätte).

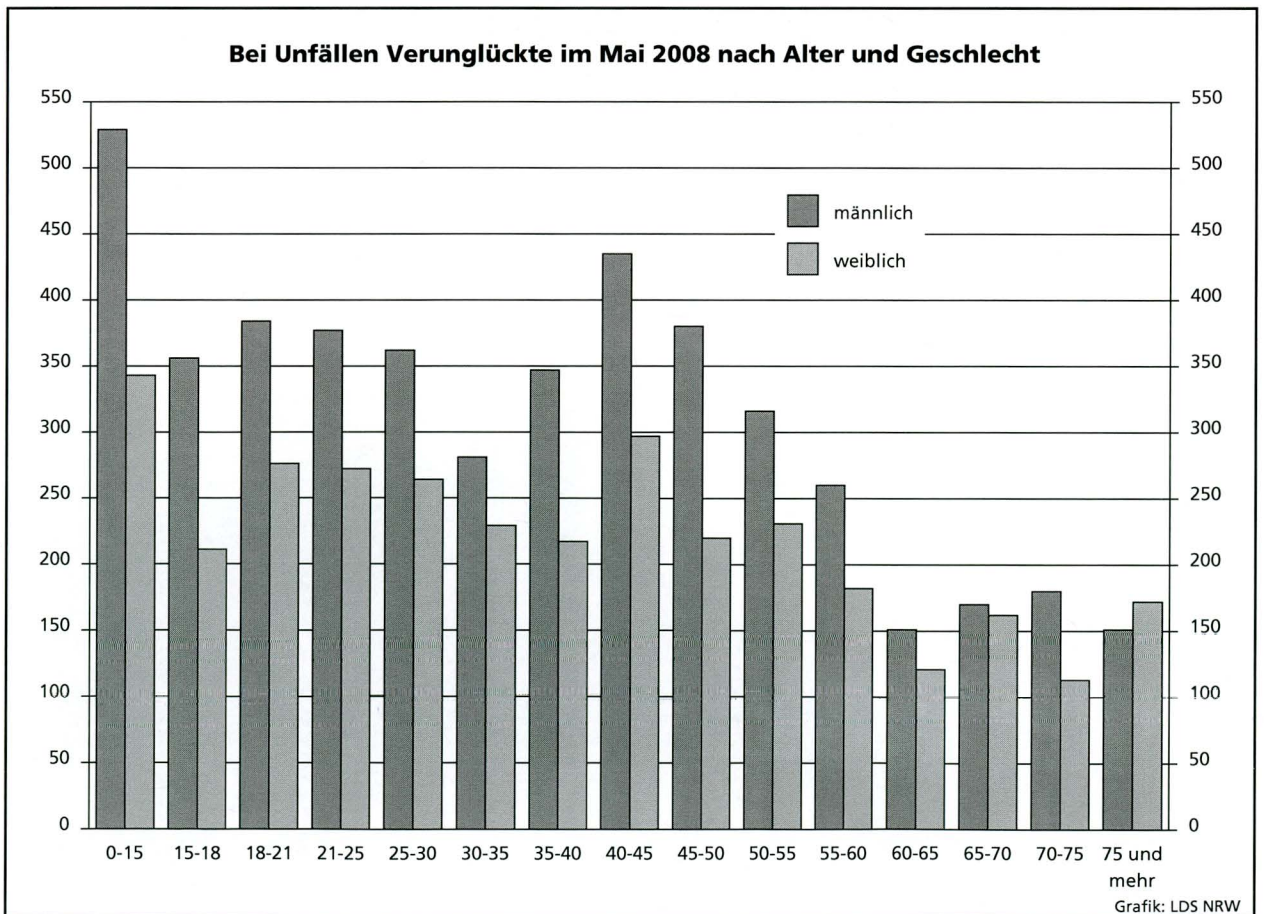
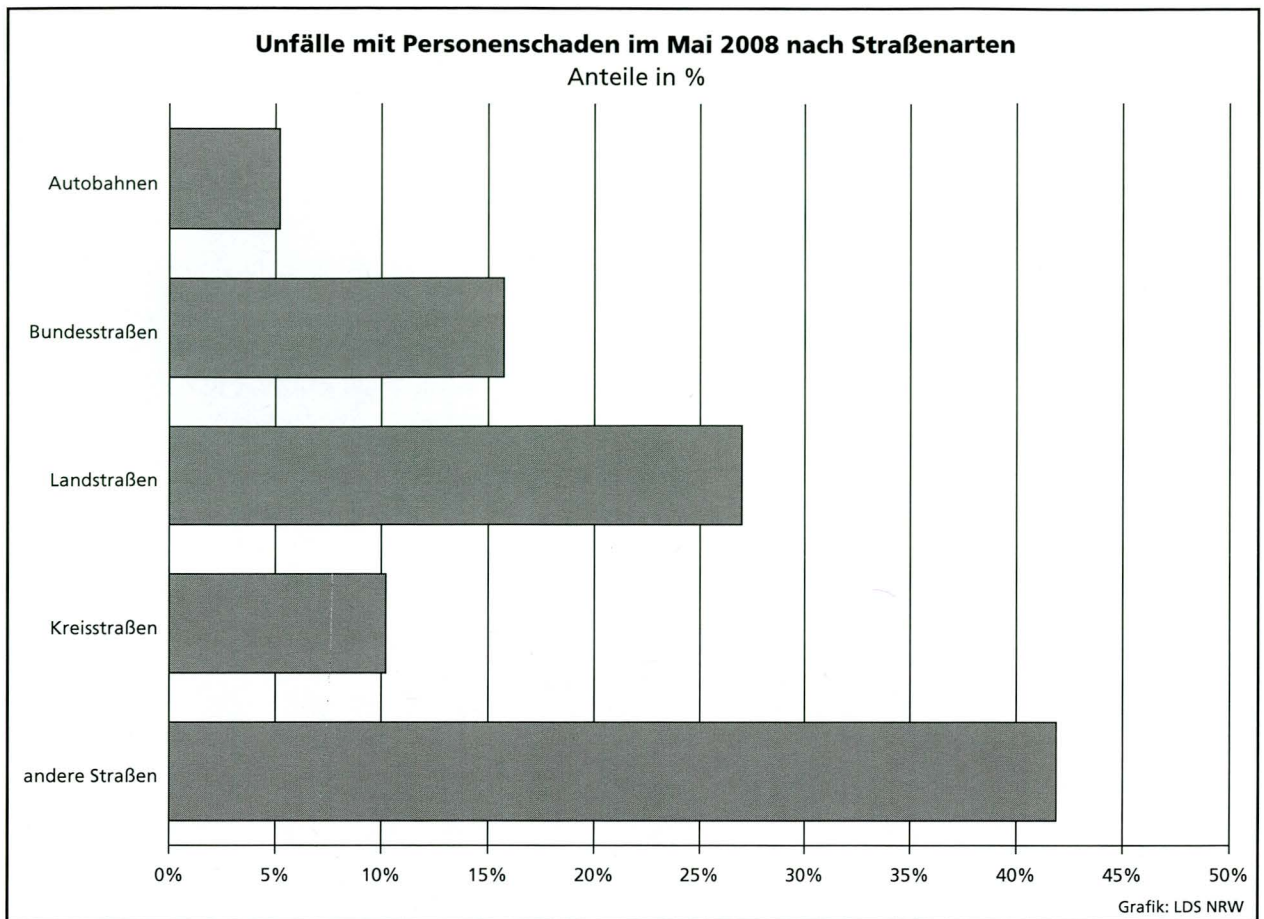
Je Unfall können beim Hauptverursacher und bei einem weiteren Unfallbeteiligten jeweils bis zu drei Ur-

sachen und bis zu zwei situationsbedingte Ursachen angegeben werden.

Hinweis

Die vorliegenden monatlichen Ergebnisse basieren auf den Verkehrsunfallanzeigen der den Unfall aufnehmenden Polizeibeamten, die dem LDS NRW auf Datenträger übermittelt werden. Fehlende oder widersprüchliche Angaben (z. B. bei Verkehrsflucht) erfordern von der Polizei oft zeitraubende Rückfragen und Ermittlungsarbeit, sodass für die Vormonatsergebnisse Korrekturen bzw. Nachmeldungen anfallen können. Diese Ergebnisse werden laufend um solche Nachmeldungen ergänzt. Bei den Daten für das laufende Jahr handelt es sich daher um vorläufige Ergebnisse.





Zeichenerklärung

(nach DIN 55 301)

- 0 weniger als die Hälfte von 1 in der letzten besetzten Stelle, jedoch mehr als nichts
- nichts vorhanden (genau null)
- ... Angabe fällt später an
- / keine Angabe, da Zahlenwert nicht sicher genug
- . Zahlenwert unbekannt oder geheim zu halten
- x Tabellenfach gesperrt, da Aussage nicht sinnvoll (u. a. für Veränderungsraten von 100 und mehr % sowie im Falle des Vergleichs einstelliger Zahlenwerte)

Hinweis

Bei den Daten für das laufende Jahr handelt es sich um vorläufige Ergebnisse.

1. Straßenverkehrsunfälle und verunglückte Personen 1972 – 2007

Jahr	Unfälle				Verunglückte Personen			
	insgesamt	davon mit			insgesamt	davon		
		Personen- schaden	nur Sachschaden			Getötete	Schwer- verletzte	Leicht- verletzte
			insgesamt	darunter Bagatell- schäden ¹⁾				
1972	324 872	101 312	223 560	175 926	141 518	4 236	42 210	95 072
1973	306 741	93 216	213 525	168 845	128 288	3 690	38 624	85 974
1974	287 085	87 254	199 831	156 375	117 561	3 162	35 949	78 450
1975	290 914	86 602	204 312	160 951	117 448	3 257	37 367	76 824
1976	333 569	93 659	239 910	184 715	125 476	3 284	39 781	82 411
1977	361 466	99 049	262 417	197 373	133 090	3 225	41 746	88 119
1978	386 478	97 212	289 266	215 727	129 588	3 203	40 606	85 779
1979	400 984	93 468	307 516	226 870	122 956	2 681	38 359	81 916
1980	412 958	98 311	314 647	226 307	128 813	2 885	39 398	86 530
1981	413 998	93 810	320 188	227 167	122 846	2 497	37 429	82 920
1982	409 471	94 096	315 375	218 820	122 653	2 521	37 817	82 315
1983	446 326	97 886	348 440	295 682	127 678	2 608	39 204	85 866
1984	481 333	93 749	387 584	334 083	120 551	2 182	35 470	82 899
1985	492 124	81 405	410 719	359 369	103 718	1 692	29 342	72 684
1986	521 255	86 393	434 862	382 338	110 416	1 807	30 521	78 088
1987	541 715	81 764	459 951	409 190	105 363	1 544	28 346	75 473
1988	563 793	86 497	477 296	426 314	112 270	1 727	29 547	80 996
1989	553 814	85 471	468 343	419 395	110 681	1 642	27 994	81 045
1990	543 482	83 336	460 146	412 746	108 327	1 520	26 400	80 407
1991	524 987	78 105	446 882	413 725	101 150	1 410	24 841	74 899
1992	528 810	80 830	447 980	414 636	104 224	1 378	24 758	78 088
1993	524 543	79 690	444 853	410 560	103 284	1 329	24 449	77 506
1994	507 788	79 791	427 997	394 304	103 481	1 346	24 636	77 499
1995	502 304	77 849	424 455	395 756	101 070	1 364	24 157	75 549
1996	503 618	73 085	430 533	403 061	95 021	1 163	22 531	71 327
1997	502 630	75 510	427 120	400 075	97 419	1 188	22 686	73 545
1998	525 915	74 392	451 523	423 780	95 928	1 077	21 227	73 624
1999	558 637	78 181	480 456	451 897	100 759	1 092	21 704	77 963
2000	552 911	74 367	478 544	449 485	95 713	1 059	19 679	74 975
2001	561 508	73 348	488 160	458 719	94 051	1 038	18 166	74 847
2002	546 239	70 287	475 952	447 245	90 508	996	16 839	72 673
2003	545 774	69 904	475 870	448 540	88 230	942	16 447	71 783
2004	552 424	67 929	484 495	456 476	86 438	865	15 954	69 619
2005	543 018	67 033	475 985	449 221	84 049	867	14 947	68 235
2006	541 034	65 297	475 737	449 953	81 678	732	14 496	67 182
2007	574 052	68 190	505 862	479 317	85 923	741	14 845	70 337

1) Siehe Erläuterungen Seite 5

2. Straßenverkehrsunfälle im Mai 2008 nach Unfallkategorien

Unfallkategorie	Straßenverkehrsunfälle		
	Mai		
	2008	dagegen 2007	Veränderung 2008 gegenüber 2007
	Anzahl		%
Unfälle			
mit Personenschaden insgesamt	6 406	6 440	-0,5
davon			
mit Getöteten	74	69	+7,2
mit Verletzten	6 332	6 371	-0,6
davon			
mit Schwerverletzten	1 223	1 204	+1,6
mit Leichtverletzten	5 109	5 167	-1,1
mit nur Sachschaden insgesamt	40 413	44 406	-9,0
davon			
schwerwiegende Unfälle mit Sachschaden	1 574	1 945	-19,1
sonstige Sachschadensunfälle ¹⁾			
unter dem Einfluss berauschender Mittel²⁾	356	380	x
ohne Einfluss berauschender Mittel	38 483	42 081	-8,6
davon			
innerhalb von Ortschaften	31 414	34 600	-9,2
außerhalb von Ortschaften (ohne Autobahn)	4 467	4 569	-2,2
auf Autobahnen	2 602	2 912	-10,6

1) Siehe Erläuterungen S. 5 – 2) bis einschl. Dezember 2007 nur: unter Alkoholeinwirkung

3. Straßenverkehrsunfälle und Verunglückte im Mai 2008 nach Straßenarten und Ortslage

Straßenart a = Zusammen b = innerhalb von Ortschaften c = außerhalb von Ortschaften	Unfälle mit Personen- schaden	Verunglückte Personen			Unfälle mit Personen- schaden	Verunglückte Personen			Unfälle mit Personen- schaden	Verunglückte Personen			
		Getötete	Schwer-	Leicht-		Getötete	Schwer-	Leicht-		Getötete	Schwer-	Leicht-	
			verletzte				verletzte				verletzte		
		Mai 2008				dagegen Mai 2007				Veränderung Mai 2008 gegenüber Mai 2007			
Anzahl									%				
Bundesautobahnen	a	333	14	111	395	356	18	108	380	-6,5	-22,2	+2,8	+3,9
Bundesstraßen	a	1 007	20	225	1 127	1 018	14	203	1 124	-1,1	+42,9	+10,8	+0,3
	b	692	7	101	766	686	4	101	761	+0,9	x	-	+0,7
	c	315	13	124	361	332	10	102	363	-5,1	+30,0	+21,6	-0,6
Landstraßen	a	1 729	27	401	1 785	1 729	21	400	1 871	-	+28,6	+0,3	-4,6
	b	1 234	9	206	1 249	1 192	7	204	1 305	+3,5	x	+1,0	-4,3
	c	495	18	195	536	537	14	196	566	-7,8	+28,6	-0,5	-5,3
Kreisstraßen	a	654	15	172	635	597	13	162	571	+9,5	+15,4	+6,2	+11,2
	b	443	7	79	451	423	2	93	398	+4,7	x	-15,1	+13,3
	c	211	8	93	184	174	11	69	173	+21,3	x	+34,8	+6,4
Andere Straßen	a	2 683	10	444	2 617	2 740	9	490	2 685	-2,1	x	-9,4	-2,5
	b	2 528	8	406	2 447	2 582	7	440	2 544	-2,1	x	-7,7	-3,8
	c	155	2	38	170	158	2	50	141	-1,9	-	-24	+20,6
Insgesamt	a	6 406	86	1 353	6 559	6 440	75	1 363	6 631	-0,5	+14,7	-0,7	-1,1
	b	4 897	31	792	4 913	4 883	20	838	5 008	+0,3	+55,0	-5,5	-1,9
	c	1 509	55	561	1 646	1 557	55	525	1 623	-3,1	-	+6,9	+1,4

4. Straßenverkehrsunfälle und Verunglückte im Mai 2008 nach Unfalltyp und Ortslage

Unfalltyp a = Zusammen b = innerhalb von Ortschaften c = außerhalb von Ortschaften	Unfälle mit Personen- schaden	Verunglückte Personen			Unfälle mit Personen- schaden	Verunglückte Personen			Unfälle mit Personen- schaden	Verunglückte Personen			
		Getötete	Schwer-	Leicht-		Getötete	Schwer-	Leicht-		Getötete	Schwer-	Leicht-	
			verletzte				verletzte				verletzte		
		Mai 2008				dagegen Mai 2007				Veränderung Mai 2008 gegenüber Mai 2007			
Anzahl									%				
Fahrunfall	a	1 000	20	383	820	1 075	30	369	925	-7,0	-33,3	+3,8	-11,4
	b	546	9	159	452	579	5	161	499	-5,7	x	-1,2	-9,4
	c	454	11	224	368	496	25	208	426	-8,5	-56,0	+7,7	-13,6
Abbiege-Unfall	a	1 003	16	178	1 106	922	4	178	991	+8,8	x	-	+11,6
	b	802	10	114	847	760	3	128	801	+5,5	x	-10,9	+5,7
	c	201	6	64	259	162	1	50	190	+24,1	x	+28,0	+36,3
Einbiegen/Kreuzen- unfall	a	1 561	11	290	1 578	1 547	10	290	1 640	+0,9	+10,0	-	-3,8
	b	1 291	3	187	1 284	1 297	6	194	1 361	-0,5	x	-3,6	-5,7
	c	270	8	103	294	250	4	96	279	+8,0	x	+7,3	+5,4
Überschreiten-Unfall	a	362	7	95	313	416	4	117	349	-13,0	x	-18,8	-10,3
	b	351	5	92	305	407	2	115	343	-13,8	x	-20,0	-11,1
	c	11	2	3	8	9	2	2	6	x	-	x	x
Unfall durch ruhenden Verkehr	a	275	1	29	266	241	1	37	229	+14,1	-	-21,6	+16,2
	b	266	1	24	256	232	1	33	223	+14,7	-	-27,3	+14,8
	c	9	-	5	10	9	-	4	6	-	-	x	x
Unfall im Längsverkehr	a	1 423	26	220	1 736	1 470	23	204	1 774	-3,2	+13,0	+7,8	-2,1
	b	999	1	102	1 170	987	3	90	1 190	+1,2	x	+13,3	-1,7
	c	424	25	118	566	483	20	114	584	-12,2	+25,0	+3,5	-3,1
Sonstiger Unfall	a	782	5	158	740	769	3	168	723	+1,7	x	-6,0	+2,4
	b	642	2	114	599	621	-	117	591	+3,4	x	-2,6	+1,4
	c	140	3	44	141	148	3	51	132	-5,4	-	-13,7	+6,8
Insgesamt	a	6 406	86	1 353	6 559	6 440	75	1 363	6 631	-0,5	+14,7	-0,7	-1,1
	b	4 897	31	792	4 913	4 883	20	838	5 008	+0,3	+55,0	-5,5	-1,9
	c	1 509	55	561	1 646	1 557	55	525	1 623	-3,1	-	+6,9	+1,4

5. Straßenverkehrsunfälle und Verunglückte im Mai 2008 nach Unfallarten und Ortslage

Unfallart a = Zusammen b = innerhalb c = außerhalb von Ortschaften	Unfälle mit Personen- schaden	Verunglückte Personen			Unfälle mit Personen- schaden	Verunglückte Personen			Unfälle mit Personen- schaden	Verunglückte Personen			
		Getötete	Schwer-	Leicht-		Getötete	Schwer-	Leicht-		Getötete	Schwer-	Leicht-	
			verletzte				verletzte				verletzte		
		Mai 2008				dagegen Mai 2007				Veränderung Mai 2008 gegenüber Mai 2007			
Anzahl									%				
Zusammenstoß mit anderem Fahrzeug das anfährt, anhält	a	500	3	47	529	462	2	58	500	+8,2	x	-19,0	+5,8
	b	454	2	41	466	418	1	50	443	+8,6	x	-18,0	+5,2
	c	46	1	6	63	44	1	8	57	+4,5	-	x	+10,5
vorausfährt oder wartet	a	894	16	108	1 168	944	8	92	1 191	-5,3	x	+17,4	-1,9
	b	604	3	50	750	623	1	37	780	-3,0	x	+35,1	-3,8
	c	290	13	58	418	321	7	55	411	-9,7	x	+5,5	+1,7
seitlich in gleicher Richtung fährt	a	321	1	65	347	260	1	39	273	+23,5	-	+66,7	+27,1
	b	235	-	31	240	199	-	25	211	+18,1	-	+24,0	+13,7
	c	86	1	34	107	61	1	14	62	+41,0	-	x	+72,6
entgegenkommt	a	373	9	119	415	432	18	117	515	-13,7	x	+1,7	-19,4
	b	258	-	50	286	298	3	56	345	-13,4	x	-10,7	-17,1
	c	115	9	69	129	134	15	61	170	-14,2	x	+13,1	-24,1
einbiegt oder kreuzt	a	2 078	20	374	2 171	1 959	13	367	2 107	+6,1	+53,8	+1,9	+3,0
	b	1 716	9	245	1 736	1 641	8	251	1 753	+4,6	x	-2,4	-1,0
	c	362	11	129	435	318	5	116	354	+13,8	x	+11,2	+22,9
Zusammenstoß zwischen Fahrzeug und Fußgänger	a	594	10	126	537	651	5	159	553	-8,8	x	-20,8	-2,9
	b	569	7	123	516	631	3	153	540	-9,8	x	-19,6	-4,4
	c	25	3	3	21	20	2	6	13	+25,0	x	x	+61,5
Aufprall auf Hindernis	a	44	-	12	34	41	1	12	31	+7,3	x	-	+9,7
	b	21	-	6	16	21	-	5	17	-	-	x	-5,9
	c	23	-	6	18	20	1	7	14	+15,0	x	x	+28,6
Abkommen von der Fahrbahn nach rechts	a	453	12	177	352	470	14	164	403	-3,6	-14,3	+7,9	-12,7
	b	190	5	57	147	162	3	48	143	+17,3	x	+18,8	+2,8
	c	263	7	120	205	308	11	116	260	-14,6	x	+3,4	-21,2
Abkommen von der Fahrbahn nach links	a	256	11	121	203	312	12	131	260	-17,9	-8,3	-7,6	-21,9
	b	105	2	41	84	115	1	41	100	-8,7	x	-	-16,0
	c	151	9	80	119	197	11	90	160	-23,4	x	-11,1	-25,6
Unfall anderer Art	a	893	4	204	803	909	1	224	798	-1,8	x	-8,9	+0,6
	b	745	3	148	672	775	-	172	676	-3,9	x	-14,0	-0,6
	c	148	1	56	131	134	1	52	122	+10,4	-	+7,7	+7,4
Insgesamt	a	6 406	86	1 353	6 559	6 440	75	1 363	6 631	-0,5	+14,7	-0,7	-1,1
	b	4 897	31	792	4 913	4 883	20	838	5 008	+0,3	+55,0	-5,5	-1,9
	c	1 509	55	561	1 646	1 557	55	525	1 623	-3,1	-	+6,9	+1,4

6. Straßenverkehrsunfälle und Verunglückte im Mai 2008 nach Ortslage und Tagesdatum

Tagesdatum	Unfälle mit Personenschaden				Verunglückte Personen			Schwer- wiegende Unfälle mit Sachschaden (i. e. S.)	Unfälle mit Personen- und schwer- wiegendem Sachschaden (i. e. S.)	
	insgesamt	davon mit			Getötete	Schwer- verletzte	Leicht- verletzte			
		Getöteten	Schwer- verletzten	Leicht- verletzten						
innerhalb von Ortschaften										
1.05.	Donnerstag	115	2	19	94	2	19	111	36	151
2.05.	Freitag	176	–	31	145	–	32	193	32	208
3.05.	Samstag	136	1	24	111	1	26	143	31	167
4.05.	Sonntag	98	–	17	81	–	18	100	31	129
5.05.	Montag	180	–	24	156	–	24	178	24	204
6.05.	Dienstag	195	–	28	167	–	29	199	31	226
7.05.	Mittwoch	188	–	23	165	–	24	196	35	223
8.05.	Donnerstag	220	1	37	182	1	37	214	39	259
9.05.	Freitag	274	2	37	235	2	37	278	40	314
10.05.	Samstag	191	1	41	149	1	42	184	42	233
11.05.	Sonntag	129	–	22	107	–	22	129	14	143
12.05.	Montag	133	5	23	105	5	25	128	20	153
13.05.	Dienstag	206	2	36	168	2	36	204	42	248
14.05.	Mittwoch	198	1	29	168	1	29	198	30	228
15.05.	Donnerstag	172	–	22	150	–	23	182	41	213
16.05.	Freitag	190	–	27	163	–	28	191	50	240
17.05.	Samstag	135	2	17	116	2	17	143	50	185
18.05.	Sonntag	57	1	11	45	1	11	61	37	94
19.05.	Montag	149	–	19	130	–	20	146	27	176
20.05.	Dienstag	173	2	27	144	2	28	171	40	213
21.05.	Mittwoch	193	3	29	161	3	31	189	21	214
22.05.	Donnerstag	69	–	10	59	–	10	78	22	91
23.05.	Freitag	172	4	28	140	4	28	158	42	214
24.05.	Samstag	127	–	25	102	–	26	121	33	160
25.05.	Sonntag	78	–	16	62	–	17	81	37	115
26.05.	Montag	154	1	26	127	1	27	146	35	189
27.05.	Dienstag	150	–	20	130	–	22	153	32	182
28.05.	Mittwoch	160	–	29	131	–	31	144	28	188
29.05.	Donnerstag	173	–	24	149	–	26	178	27	200
30.05.	Freitag	177	1	20	156	1	20	182	41	218
31.05.	Samstag	129	1	25	103	2	27	134	48	177
	Zusammen	4 897	30	766	4 101	31	792	4 913	1 058	5 955
außerhalb von Ortschaften (einschl. Bundesautobahnen)										
1.05.	Donnerstag	47	1	17	29	2	23	42	21	68
2.05.	Freitag	36	2	14	20	2	15	37	16	52
3.05.	Samstag	34	–	18	16	–	20	26	17	51
4.05.	Sonntag	52	2	20	30	2	21	57	12	64
5.05.	Montag	59	–	15	44	–	18	87	12	71
6.05.	Dienstag	50	–	10	40	–	12	57	8	58
7.05.	Mittwoch	63	1	23	39	1	24	56	22	85
8.05.	Donnerstag	61	–	21	40	–	24	60	18	79
9.05.	Freitag	64	2	9	53	2	9	73	22	86
10.05.	Samstag	58	3	15	40	3	20	74	22	80
11.05.	Sonntag	75	3	27	45	3	34	89	17	92
12.05.	Montag	49	2	17	30	3	20	48	12	61
13.05.	Dienstag	56	2	14	40	2	17	65	13	69
14.05.	Mittwoch	56	1	19	36	1	20	66	22	78
15.05.	Donnerstag	42	2	11	29	2	12	42	19	61
16.05.	Freitag	47	2	13	32	2	15	49	24	71
17.05.	Samstag	51	2	16	33	4	25	57	29	80
18.05.	Sonntag	25	–	7	18	–	7	28	9	34
19.05.	Montag	38	1	9	28	2	9	37	8	46
20.05.	Dienstag	48	3	15	30	4	17	44	13	61
21.05.	Mittwoch	44	1	15	28	1	20	51	14	58
22.05.	Donnerstag	46	1	22	23	1	26	44	12	58
23.05.	Freitag	47	3	16	28	7	18	41	12	59
24.05.	Samstag	38	–	11	27	–	21	46	11	49
25.05.	Sonntag	34	3	8	23	3	12	42	22	56
26.05.	Montag	47	2	15	30	3	28	38	15	62
27.05.	Dienstag	43	–	6	37	–	6	54	9	52
28.05.	Mittwoch	56	2	12	42	2	19	65	16	72
29.05.	Donnerstag	39	1	13	25	1	14	44	18	57
30.05.	Freitag	53	2	13	38	2	15	70	23	76
31.05.	Samstag	51	–	16	35	–	20	57	28	79
	Zusammen	1 509	44	457	1 008	55	561	1 646	516	2 025

Noch: 6. Straßenverkehrsunfälle und Verunglückte im Mai 2008 nach Ortslage und Tagesdatum

Tagesdatum	Unfälle mit Personenschaden				Verunglückte Personen			Schwer- wiegende Unfälle mit Sachschaden (i. e. S.)	Unfälle mit Personen- und schwer- wiegendem Sachschaden (i. e. S.)	
	insgesamt	davon mit			Getötete	Schwer- verletzte	Leicht- verletzte			
		Getöteten	Schwer- verletzten	Leicht- verletzten						
innerhalb und außerhalb von Ortschaften (einschl. Bundesautobahnen)										
1.05.	Donnerstag	162	3	36	123	4	42	153	57	219
2.05.	Freitag	212	2	45	165	2	47	230	48	260
3.05.	Samstag	170	1	42	127	1	46	169	48	218
4.05.	Sonntag	150	2	37	111	2	39	157	43	193
5.05.	Montag	239	–	39	200	–	42	265	36	275
6.05.	Dienstag	245	–	38	207	–	41	256	39	284
7.05.	Mittwoch	251	1	46	204	1	48	252	57	308
8.05.	Donnerstag	281	1	58	222	1	61	274	57	338
9.05.	Freitag	338	4	46	288	4	46	351	62	400
10.05.	Samstag	249	4	56	189	4	62	258	64	313
11.05.	Sonntag	204	3	49	152	3	56	218	31	235
12.05.	Montag	182	7	40	135	8	45	176	32	214
13.05.	Dienstag	262	4	50	208	4	53	269	55	317
14.05.	Mittwoch	254	2	48	204	2	49	264	52	306
15.05.	Donnerstag	214	2	33	179	2	35	224	60	274
16.05.	Freitag	237	2	40	195	2	43	240	74	311
17.05.	Samstag	186	4	33	149	6	42	200	79	265
18.05.	Sonntag	82	1	18	63	1	18	89	46	128
19.05.	Montag	187	1	28	158	2	29	183	35	222
20.05.	Dienstag	221	5	42	174	6	45	215	53	274
21.05.	Mittwoch	237	4	44	189	4	51	240	35	272
22.05.	Donnerstag	115	1	32	82	1	36	122	34	149
23.05.	Freitag	219	7	44	168	11	46	199	54	273
24.05.	Samstag	165	–	36	129	–	47	167	44	209
25.05.	Sonntag	112	3	24	85	3	29	123	59	171
26.05.	Montag	201	3	41	157	4	55	184	50	251
27.05.	Dienstag	193	–	26	167	–	28	207	41	234
28.05.	Mittwoch	216	2	41	173	2	50	209	44	260
29.05.	Donnerstag	212	1	37	174	1	40	222	45	257
30.05.	Freitag	230	3	33	194	3	35	252	64	294
31.05.	Samstag	180	1	41	138	2	47	191	76	256
	Zusammen	6 406	74	1 223	5 109	86	1 353	6 559	1 574	7 980

auf Bundesautobahnen

1.05.	Donnerstag	9	–	1	8	–	2	10	11	20
2.05.	Freitag	6	–	3	3	–	3	8	5	11
3.05.	Samstag	5	–	2	3	–	3	5	3	8
4.05.	Sonntag	8	–	4	4	–	4	7	1	9
5.05.	Montag	16	–	5	11	–	6	28	4	20
6.05.	Dienstag	14	–	4	10	–	6	11	4	18
7.05.	Mittwoch	15	–	6	9	–	6	10	10	25
8.05.	Donnerstag	11	–	4	7	–	5	11	7	18
9.05.	Freitag	19	1	–	18	1	–	23	6	25
10.05.	Samstag	15	–	4	11	–	8	19	6	21
11.05.	Sonntag	11	–	3	8	–	5	18	3	14
12.05.	Montag	9	–	2	7	–	2	11	6	15
13.05.	Dienstag	14	1	3	10	1	3	13	1	15
14.05.	Mittwoch	17	1	4	12	1	4	27	7	24
15.05.	Donnerstag	7	–	1	6	–	1	6	10	17
16.05.	Freitag	16	2	3	11	2	3	15	8	24
17.05.	Samstag	14	–	3	11	–	5	20	16	30
18.05.	Sonntag	9	–	3	6	–	3	8	4	13
19.05.	Montag	6	–	1	5	–	1	8	4	10
20.05.	Dienstag	8	1	3	4	1	4	6	5	13
21.05.	Mittwoch	14	1	3	10	1	6	20	4	18
22.05.	Donnerstag	6	–	3	3	–	3	5	6	12
23.05.	Freitag	11	1	3	7	5	3	15	1	12
24.05.	Samstag	7	–	2	5	–	5	8	4	11
25.05.	Sonntag	10	1	2	7	1	2	16	12	22
26.05.	Montag	10	–	5	5	–	5	7	4	14
27.05.	Dienstag	7	–	2	5	–	2	7	2	9
28.05.	Mittwoch	8	–	1	7	–	1	8	9	17
29.05.	Donnerstag	11	–	2	9	–	2	17	4	15
30.05.	Freitag	12	1	3	8	1	4	20	10	22
31.05.	Samstag	8	–	4	4	–	4	8	12	20
	Zusammen	333	10	89	234	14	111	395	189	522

7. Verunglückte im Straßenverkehr im Mai 2008 nach Altersgruppen und Geschlecht

Alter von ... bis unter ... Jahren a = Zusammen b = männlich c = weiblich		Verunglückte im Straßenverkehr											
		insgesamt			Getötete			Schwerverletzte			Leichtverletzte		
		Mai											
		2008	dagegen 2007	Ver- änderung 2008 gegenüber 2007	2008	dagegen 2007	Ver- änderung 2008 gegenüber 2007	2008	dagegen 2007	Ver- änderung 2008 gegenüber 2007	2008	dagegen 2007	Ver- änderung 2008 gegenüber 2007
Anzahl		%	Anzahl		%	Anzahl		%	Anzahl		%		
unter 15	a	872	906	-3,8	3	3	-	123	141	-12,8	746	762	-2,1
	b	529	550	-3,8	2	3	x	80	79	+1,3	447	468	-4,5
	c	343	356	-3,7	1	-	x	43	62	-30,6	299	294	+1,7
15 – 18	a	567	546	+3,8	4	6	x	71	84	-15,5	492	456	+7,9
	b	356	339	+5,0	3	4	x	45	56	-19,6	308	279	+10,4
	c	211	207	+1,9	1	2	x	26	28	-7,1	184	177	+4,0
18 – 21	a	660	734	-10,1	4	5	x	105	115	-8,7	551	614	-10,3
	b	384	440	-12,7	3	3	-	67	74	-9,5	314	363	-13,5
	c	276	293	-5,8	1	2	x	38	41	-7,3	237	250	-5,2
21 – 25	a	649	744	-12,8	9	5	x	90	122	-26,2	550	617	-10,9
	b	377	426	-11,5	8	4	x	57	78	-26,9	312	344	-9,3
	c	272	318	-14,5	1	1	-	33	44	-25,0	238	273	-12,8
25 – 30	a	626	661	-5,3	1	7	x	105	104	+1,0	520	550	-5,5
	b	362	329	+10,0	1	5	x	78	56	+39,3	283	268	+5,6
	c	264	332	-20,5	-	2	x	27	48	-43,8	237	282	-16,0
30 – 35	a	510	544	-6,3	1	5	x	81	84	-3,6	428	455	-5,9
	b	281	320	-12,2	1	4	x	55	58	-5,2	225	258	-12,8
	c	229	224	+2,2	-	1	x	26	26	-	203	197	+3,0
35 – 40	a	564	680	-17,1	4	7	x	95	94	+1,1	465	579	-19,7
	b	347	404	-14,1	2	6	x	61	66	-7,6	284	332	-14,5
	c	217	276	-21,4	2	1	x	34	28	+21,4	181	247	-26,7
40 – 45	a	732	711	+3,0	11	8	x	106	113	-6,2	615	590	+4,2
	b	435	413	+5,3	7	5	x	64	71	-9,9	364	337	+8,0
	c	297	298	-0,3	4	3	x	42	42	-	251	253	-0,8
45 – 50	a	600	655	-8,4	10	8	x	112	115	-2,6	478	532	-10,2
	b	380	397	-4,3	9	7	x	78	75	+4,0	293	315	-7,0
	c	220	258	-14,7	1	1	-	34	40	-15,0	185	217	-14,7
50 – 55	a	547	479	+14,2	8	3	x	92	79	+16,5	447	397	+12,6
	b	316	273	+15,8	7	3	x	56	43	+30,2	253	227	+11,5
	c	231	206	+12,1	1	-	x	36	36	-	194	170	+14,1
55 – 60	a	442	358	+23,5	3	5	x	82	68	+20,6	357	285	+25,3
	b	260	203	+28,1	1	3	x	50	44	+13,6	209	156	+34,0
	c	182	155	+17,4	2	2	-	32	24	+33,3	148	129	+14,7
60 – 65	a	272	265	+2,6	7	-	x	59	47	+25,5	206	218	-5,5
	b	151	144	+4,9	5	-	x	36	26	+38,5	110	118	-6,8
	c	121	121	-	2	-	x	23	21	+9,5	96	100	-4,0
65 – 70	a	332	273	+21,6	5	4	x	64	48	+33,3	263	221	+19,0
	b	170	150	+13,3	3	2	x	38	21	+81,0	129	127	+1,6
	c	162	123	+31,7	2	2	-	26	27	-3,7	134	94	+42,6
70 – 75	a	293	209	+40,2	5	2	x	83	56	+48,2	205	151	+35,8
	b	180	102	+76,5	2	2	-	54	21	x	124	79	+57,0
	c	113	107	+5,6	3	-	x	29	35	-17,1	81	72	+12,5
75 und mehr	a	323	293	+10,2	11	7	x	85	93	-8,6	227	193	+17,6
	b	151	134	+12,7	6	2	x	34	37	-8,1	111	95	+16,8
	c	172	159	+8,2	5	5	-	51	56	-8,9	116	98	+18,4
Zusammen	a	7 989	8 058	-0,9	86	75	+14,7	1 353	1 363	-0,7	6 550	6 620	-1,1
	b	4 679	4 624	+1,2	60	53	+13,2	853	805	+6,0	3 766	3 766	-
	c	3 310	3 433	-3,6	26	22	+18,2	500	558	-10,4	2 784	2 853	-2,4
Ohne Angabe	a	9	11	x	-	-	-	-	-	-	9	11	x
Insgesamt	a	7 998	8 069	-0,9	86	75	+14,7	1 353	1 363	-0,7	6 559	6 631	-1,1

8. Verunglückte im Straßenverkehr im Mai 2008 nach Art der Verkehrsbeteiligung und Ortslage

Art der Verkehrsbeteiligung a = Zusammen b = innerhalb von Ortschaften c = außerhalb von Ortschaften		Verunglückte im Straßenverkehr											
		insgesamt			Getötete			Schwerverletzte			Leichtverletzte		
		Mai											
		2008	dagegen 2007	Ver- änderung 2008 gegenüber 2007	2008	dagegen 2007	Ver- änderung 2008 gegenüber 2007	2008	dagegen 2007	Ver- änderung 2008 gegenüber 2007	2008	dagegen 2007	Ver- änderung 2008 gegenüber 2007
Anzahl		%	Anzahl		%	Anzahl		%	Anzahl		%		
Fahrer und Mitfahrer von													
Mofas, Mopeds	a	585	635	-7,9	1	5	x	90	95	-5,3	494	535	-7,7
	b	506	544	-7,0	1	2	x	67	72	-6,9	438	470	-6,8
	c	79	91	-13,2	-	3	x	23	23	-	56	65	-13,8
Motorzweirädern mit amtlichen Kennzeichen	a	807	698	+15,6	23	16	+43,8	259	186	+39,2	525	496	+5,8
	b	495	454	+9,0	9	5	x	124	100	+24,0	362	349	+3,7
	c	312	244	+27,9	14	11	+27,3	135	86	+57,0	163	147	+10,9
Personenkraftwagen	a	3 383	3 743	-9,6	30	36	-16,7	475	534	-11,0	2 878	3 173	-9,3
	b	1 902	2 234	-14,9	3	3	-	162	203	-20,2	1 737	2 028	-14,3
	c	1 481	1 509	-1,9	27	33	-18,2	313	331	-5,4	1 141	1 145	-0,3
Bussen	a	103	169	-39,1	-	-	-	4	16	x	99	153	-35,3
	b	93	167	-44,3	-	-	-	2	16	x	91	151	-39,7
	c	10	2	x	-	-	-	2	-	x	8	2	x
Güterkraftfahrzeugen	a	176	171	+2,9	6	3	x	35	24	+45,8	135	144	-6,3
	b	50	61	-18,0	-	-	-	9	10	x	41	51	-19,6
	c	126	110	+14,5	6	3	x	26	14	+85,7	94	93	+1,1
landwirtschaftlichen Zugmaschinen	a	13	30	-56,7	-	-	-	2	10	x	11	20	-45,0
	b	10	-	x	-	-	-	1	-	x	9	-	x
	c	3	30	x	-	-	-	1	10	x	2	20	x
übrigen Kraftfahrzeugen	a	37	24	+54,2	-	-	-	6	7	x	31	17	+82,4
	b	22	14	+57,1	-	-	-	5	2	x	17	12	+41,7
	c	15	10	+50,0	-	-	-	1	5	x	14	5	x
Kraftfahrzeugen zusammen	a	5 104	5 470	-6,7	60	60	-	871	872	-0,1	4 173	4 538	-8,0
	b	3 078	3 474	-11,4	13	10	+30,0	370	403	-8,2	2 695	3 061	-12,0
	c	2 026	1 996	+1,5	47	50	-6,0	501	469	+6,8	1 478	1 477	+0,1
Fahrrädern	a	2 173	1 815	+19,7	15	8	x	347	313	+10,9	1 811	1 494	+21,2
	b	1 982	1 642	+20,7	10	7	x	295	265	+11,3	1 677	1 370	+22,4
	c	191	173	+10,4	5	1	x	52	48	+8,3	134	124	+8,1
darunter im Alter von unter 15 Jahren	a	440	383	+14,9	1	1	-	48	37	+29,7	391	345	+13,3
	b	419	366	+14,5	1	1	-	44	34	+29,4	374	331	+13,0
	c	21	17	+23,5	-	-	-	4	3	x	17	14	+21,4
anderen Fahrzeugen	a	55	40	+37,5	-	1	x	5	8	x	50	31	+61,3
	b	45	35	+28,6	-	-	-	2	7	x	43	28	+53,6
	c	10	5	x	-	1	x	3	1	x	7	3	x
Fußgänger	a	650	719	-9,6	11	6	x	128	165	-22,4	511	548	-6,8
	b	620	692	-10,4	8	3	x	125	158	-20,9	487	531	-8,3
	c	30	27	+11,1	3	3	-	3	7	x	24	17	+41,2
darunter im Alter von unter 15 Jahren	a	216	256	-15,6	2	-	x	58	60	-3,3	156	196	-20,4
	b	212	250	-15,2	1	-	x	57	60	-5,0	154	190	-18,9
	c	4	6	x	1	-	x	1	-	x	2	6	x
65 und mehr Jahren	a	123	117	+5,1	5	3	x	32	43	-25,6	86	71	+21,1
	b	119	112	+6,3	4	2	x	32	41	-22,0	83	69	+20,3
	c	4	5	x	1	1	-	-	2	x	3	2	x
Andere Personen	a	16	25	-36,0	-	-	-	2	5	x	14	20	-30,0
	b	11	23	-52,2	-	-	-	-	5	x	11	18	-38,9
	c	5	2	x	-	-	-	2	-	x	3	2	x
Insgesamt	a	7 998	8 069	-0,9	86	75	+14,7	1 353	1 363	-0,7	6 559	6 631	-1,1
	b	5 736	5 866	-2,2	31	20	+55,0	792	838	-5,5	4 913	5 008	-1,9
	c	2 262	2 203	+2,7	55	55	-	561	525	+6,9	1 646	1 623	+1,4
darunter im Alter von unter 15 Jahren	a	872	906	-3,8	3	3	-	123	141	-12,8	746	762	-2,1
	b	762	805	-5,3	2	1	x	110	117	-6,0	650	687	-5,4
	c	110	101	+8,9	1	2	x	13	24	-45,8	96	75	+28,0
65 und mehr Jahren	a	948	775	+22,3	21	13	+61,5	232	197	+17,8	695	565	+23,0
	b	729	601	+21,3	11	6	x	166	141	+17,7	552	454	+21,6
	c	219	174	+25,9	10	7	x	66	56	+17,9	143	111	+28,8

9. Verunglückte im Straßenverkehr im Mai 2008

Lfd. Nr.	Alter von ... bis unter ... Jahren a = Zusammen b = männlich c = weiblich		Verunglückte						
			insgesamt	darunter				insgesamt	Fahrer
				Fahrer und Mitfahrer von			Fußgänger		Pkw
				Pkw	Motorzweirädern	Fahrrädern			
			Mai 2008						
									Insgesamt
1	unter 15	a	872	172	3	440	216	906	207
		b	529	81	1	297	128	550	97
		c	343	91	2	143	88	356	110
2	15 – 18	a	567	100	57	172	42	546	79
		b	356	47	45	106	21	339	41
		c	211	53	12	66	21	207	38
3	18 – 21	a	660	401	42	98	30	734	443
		b	384	203	37	60	20	440	238
		c	276	198	5	38	10	293	205
4	21 – 25	a	649	393	72	94	16	744	477
		b	377	202	56	60	6	426	238
		c	272	191	16	34	10	318	239
5	25 – 35	a	1 136	633	120	203	63	1 205	729
		b	643	271	109	140	33	649	332
		c	493	362	11	63	30	556	397
6	35 – 45	a	1 296	594	193	292	51	1 391	705
		b	782	270	162	192	33	817	328
		c	514	324	31	100	18	574	377
7	45 – 55	a	1 147	453	194	288	68	1 134	540
		b	696	208	177	167	37	670	235
		c	451	245	17	121	31	464	305
8	55 – 65	a	714	293	87	221	39	623	282
		b	411	139	80	117	15	347	121
		c	303	154	7	104	24	276	161
9	65 und mehr	a	948	344	39	358	123	775	281
		b	501	170	38	211	44	386	131
		c	447	174	1	147	79	389	150
10	Zusammen	a	7 989	3 383	807	2 166	648	8 058	3 743
		b	4 679	1 591	705	1 350	337	4 624	1 761
		c	3 310	1 792	102	816	311	3 433	1 982
11	Ohne Angabe	a	9	–	–	7	2	11	–
12	Insgesamt	a	7 998	3 383	807	2 173	650	8 069	3 743

nach Art der Verkehrsbeteiligung, Altersgruppen und Geschlecht

im Straßenverkehr									Lfd. Nr.
darunter			insgesamt	darunter					
und Mitfahrer von		Fußgänger		Fahrer und Mitfahrer von			Fußgänger		
Motorzweirädern	Fahrrädern			Pkw	Motorzweirädern	Fahrrädern			
dagegen Mai 2007			Veränderung Mai 2008 gegenüber Mai 2007						
									%
7	383	256	-3,8	-16,9	x	+14,9	-15,6	1	
7	264	147	-3,8	-16,5	x	+12,5	-12,9		
-	119	109	-3,7	-17,3	x	+20,2	-19,3		
51	153	37	+3,8	+26,6	+11,8	+12,4	+13,5	2	
37	94	17	+5,0	+14,6	+21,6	+12,8	+23,5		
14	59	20	+1,9	+39,5	-14,3	+11,9	+5,0		
52	106	33	-10,1	-9,5	-19,2	-7,5	-9,1	3	
45	65	24	-12,7	-14,7	-17,8	-7,7	-16,7		
7	41	8	-5,8	-3,4	x	-7,3	x		
58	93	39	-12,8	-17,6	+24,1	+1,1	-59,0	4	
54	54	23	-11,5	-15,1	+3,7	+11,1	x		
4	39	16	-14,5	-20,1	x	-12,8	-37,5		
91	171	67	-5,7	-13,2	+31,9	+18,7	-6,0	5	
76	94	41	-0,9	-18,4	+43,4	+48,9	-19,5		
15	77	26	-11,3	-8,8	-26,7	-18,2	+15,4		
179	242	68	-6,8	-15,7	+7,8	+20,7	-25,0	6	
145	146	47	-4,3	-17,7	+11,7	+31,5	-29,8		
34	96	21	-10,5	-14,1	-8,8	+4,2	-14,3		
171	216	58	+1,1	-16,1	+13,5	+33,3	+17,2	7	
141	145	31	+3,9	-11,5	+25,5	+15,2	+19,4		
30	71	27	-2,8	-19,7	-43,3	+70,4	+14,8		
65	173	41	+14,6	+3,9	+33,8	+27,7	-4,9	8	
63	105	16	+18,4	+14,9	+27,0	+11,4	-6,3		
2	68	25	+9,8	-4,3	x	+52,9	-4,0		
24	273	117	+22,3	+22,4	+62,5	+31,1	+5,1	9	
23	145	42	+29,8	+29,8	+65,2	+45,5	+4,8		
1	128	75	+14,9	+16,0	-	+14,8	+5,3		
698	1 810	716	-0,9	-9,6	+15,6	+19,7	-9,5	10	
591	1 112	388	+1,2	-9,7	+19,3	+21,4	-13,1		
107	698	327	-3,6	-9,6	-4,7	+16,9	-4,9		
-	5	3	x	-	-	x	x	11	
698	1 815	719	-0,9	-9,6	+15,6	+19,7	-9,6	12	

Noch: 9. Verunglückte im Straßenverkehr im Mai 2008

Lfd. Nr.	Alter von ... bis unter ... Jahren a = Zusammen b = männlich c = weiblich		Verunglückte						
			insgesamt	darunter				insgesamt	Fahrer
				Fahrer und Mitfahrer von			Fußgänger		Pkw
				Pkw	Motorzweirädern	Fahrrädern			
			Mai 2008						
									Getötete
1	unter 15	a	3	-	-	1	2	3	2
		b	2	-	-	1	1	3	2
		c	1	-	-	-	1	-	-
2	15 - 18	a	4	3	-	-	1	6	1
		b	3	2	-	-	1	4	1
		c	1	1	-	-	-	2	-
3	18 - 21	a	4	3	1	-	-	5	4
		b	3	2	1	-	-	3	2
		c	1	1	-	-	-	2	2
4	21 - 25	a	9	3	6	-	-	5	2
		b	8	2	6	-	-	4	1
		c	1	1	-	-	-	1	1
5	25 - 35	a	2	2	-	-	-	12	9
		b	2	2	-	-	-	9	6
		c	-	-	-	-	-	3	3
6	35 - 45	a	15	7	4	1	-	15	7
		b	9	2	3	1	-	11	3
		c	6	5	1	-	-	4	4
7	45 - 55	a	18	3	8	4	-	11	2
		b	16	3	7	3	-	10	2
		c	2	-	1	1	-	1	-
8	55 - 65	a	10	2	3	2	3	5	3
		b	6	-	3	2	1	3	1
		c	4	2	-	-	2	2	2
9	65 und mehr	a	21	7	1	7	5	13	6
		b	11	4	1	3	2	6	4
		c	10	3	-	4	3	7	2
10	Zusammen	a	86	30	23	15	11	75	36
		b	60	17	21	10	5	53	22
		c	26	13	2	5	6	22	14
11	Ohne Angabe	a	-	-	-	-	-	-	-
12	Insgesamt	a	86	30	23	15	11	75	36

nach Art der Verkehrsbeteiligung, Altersgruppen und Geschlecht

im Straßenverkehr									Lfd. Nr.
darunter			insgesamt	darunter					
und Mitfahrer von		Fußgänger		Fahrer und Mitfahrer von			Fußgänger		
Motorzweirädern	Fahrrädern			Pkw	Motorzweirädern	Fahrrädern			
dagegen Mai 2007			Veränderung Mai 2008 gegenüber Mai 2007						
									%
-	1	-	-	x	-	-	x	1	
-	1	-	x	x	-	-	x		
-	-	-	x	-	-	-	x		
1	-	2	x	x	x	-	x	2	
1	-	1	x	x	x	-	-		
-	-	1	x	x	-	-	x		
-	-	-	x	x	x	-	-	3	
-	-	-	-	-	x	-	-		
-	-	-	x	x	-	-	-		
2	-	-	x	x	x	-	-	4	
2	-	-	x	x	x	-	-		
-	-	-	-	-	-	-	-		
3	-	-	x	x	x	-	-	5	
3	-	-	x	x	x	-	-		
-	-	-	x	x	-	-	-		
5	1	-	-	-	x	-	-	6	
5	1	-	x	x	x	-	-		
-	-	-	x	x	x	-	-		
5	1	-	+63,6	x	x	x	-	7	
5	-	-	+60,0	x	x	x	-		
-	1	-	x	-	x	-	-		
-	1	1	x	x	x	x	x	8	
-	1	1	x	x	x	x	-		
-	-	-	x	-	-	-	x		
-	4	3	+61,5	x	x	x	x	9	
-	1	1	x	-	x	x	x		
-	3	2	x	x	-	x	x		
16	8	6	+14,7	-16,7	+43,8	x	x	10	
16	4	3	+13,2	-22,7	+31,3	x	x		
-	4	3	+18,2	-7,1	x	x	x		
-	-	-	-	-	-	-	-	11	
16	8	6	+14,7	-16,7	+43,8	x	x	12	

Noch: 9. Verunglückte im Straßenverkehr im Mai 2008

Lfd. Nr.	Alter von ... bis unter ... Jahren a = Zusammen b = männlich c = weiblich		Verunglückte						
			insgesamt	darunter				insgesamt	Fahrer
				Fahrer und Mitfahrer von			Fußgänger		Pkw
				Pkw	Motorzweirädern	Fahrrädern			
Mai 2008							Anzahl		
Schwer									
1	unter 15	a	123	13	1	48	58	141	30
		b	80	3	1	36	38	79	16
		c	43	10	–	12	20	62	14
2	15 – 18	a	71	20	12	19	1	84	17
		b	45	8	8	14	–	56	11
		c	26	12	4	5	1	28	6
3	18 – 21	a	105	60	13	15	5	115	66
		b	67	35	11	10	3	74	42
		c	38	25	2	5	2	41	24
4	21 – 25	a	90	51	23	8	2	122	70
		b	57	28	16	8	–	78	37
		c	33	23	7	–	2	44	33
5	25 – 35	a	186	80	49	26	10	188	104
		b	133	44	46	20	6	114	56
		c	53	36	3	6	4	74	48
6	35 – 45	a	201	71	51	42	6	207	80
		b	125	32	41	25	4	137	41
		c	76	39	10	17	2	70	39
7	45 – 55	a	204	60	61	49	7	194	64
		b	134	34	54	20	2	118	26
		c	70	26	7	29	5	76	38
8	55 – 65	a	141	50	31	44	7	115	43
		b	86	26	28	22	3	70	20
		c	55	24	3	22	4	45	23
9	65 und mehr	a	232	70	18	96	32	197	60
		b	126	41	17	50	8	79	28
		c	106	29	1	46	24	118	32
10	Zusammen	a	1 353	475	259	347	128	1 363	534
		b	853	251	222	205	64	805	277
		c	500	224	37	142	64	558	257
11	Ohne Angabe	a	–	–	–	–	–	–	–
12	Insgesamt	a	1 353	475	259	347	128	1 363	534

nach Art der Verkehrsbeteiligung, Altersgruppen und Geschlecht

im Straßenverkehr									Lfd. Nr.
darunter			insgesamt	darunter					
und Mitfahrer von		Fußgänger		Fahrer und Mitfahrer von			Fußgänger		
Motorzweirädern	Fahrrädern			Pkw	Motorzweirädern	Fahrrädern			
dagegen Mai 2007			Veränderung Mai 2008 gegenüber Mai 2007						
									%
verletzte									
3	37	60	-12,8	-56,7	x	+29,7	-3,3	1	
3	23	31	+1,3	x	x	+56,5	+22,6		
-	14	29	-30,6	-28,6	-	-14,3	-31,0		
11	23	9	-15,5	+17,6	+9,1	-17,4	x	2	
9	12	6	-19,6	x	x	+16,7	x		
2	11	3	-7,1	x	x	x	x		
9	17	9	-8,7	-9,1	x	-11,8	x	3	
6	10	6	-9,5	-16,7	x	-	x		
3	7	3	-7,3	+4,2	x	x	x		
20	12	8	-26,2	-27,1	+15,0	x	x	4	
19	6	6	-26,9	-24,3	-15,8	x	x		
1	6	2	-25,0	-30,3	x	x	-		
31	20	8	-1,1	-23,1	+58,1	+30,0	x	5	
26	11	4	+16,7	-21,4	+76,9	+81,8	x		
5	9	4	-28,4	-25,0	x	x	-		
45	40	11	-2,9	-11,3	+13,3	+5,0	x	6	
39	26	7	-8,8	-22,0	+5,1	-3,8	x		
6	14	4	+8,6	-	x	+21,4	x		
48	48	8	+5,2	-6,3	+27,1	+2,1	x	7	
39	28	2	+13,6	+30,8	+38,5	-28,6	-		
9	20	6	-7,9	-31,6	x	+45,0	x		
13	42	9	+22,6	+16,3	x	+4,8	x	8	
13	30	2	+22,9	+30,0	x	-26,7	x		
-	12	7	+22,2	+4,3	x	+83,3	x		
6	74	43	+17,8	+16,7	x	+29,7	-25,6	9	
6	27	12	+59,5	+46,4	x	+85,2	x		
-	47	31	-10,2	-9,4	x	-2,1	-22,6		
186	313	165	-0,7	-11,0	+39,2	+10,9	-22,4	10	
160	173	76	+6,0	-9,4	+38,8	+18,5	-15,8		
26	140	89	-10,4	-12,8	+42,3	+1,4	-28,1		
-	-	-	-	-	-	-	-	11	
186	313	165	-0,7	-11,0	+39,2	+10,9	-22,4	12	

Noch: 9. Verunglückte im Straßenverkehr im Mai 2008

Lfd. Nr.	Alter von ... bis unter ... Jahren a = Zusammen b = männlich c = weiblich		Verunglückte						
			insgesamt	darunter				insgesamt	Fahrer
				Fahrer und Mitfahrer von			Fußgänger		Pkw
				Pkw	Motorzweirädern	Fahrrädern			
			Mai 2008						
									Leicht
1	unter 15	a	746	159	2	391	156	762	175
		b	447	78	–	260	89	468	79
		c	299	81	2	131	67	294	96
2	15 – 18	a	492	77	45	153	40	456	61
		b	308	37	37	92	20	279	29
		c	184	40	8	61	20	177	32
3	18 – 21	a	551	338	28	83	25	614	373
		b	314	166	25	50	17	363	194
		c	237	172	3	33	8	250	179
4	21 – 25	a	550	339	43	86	14	617	405
		b	312	172	34	52	6	344	200
		c	238	167	9	34	8	273	205
5	25 – 35	a	948	551	71	177	53	1 005	616
		b	508	225	63	120	27	526	270
		c	440	326	8	57	26	479	346
6	35 – 45	a	1 080	516	138	249	45	1 169	618
		b	648	236	118	166	29	669	284
		c	432	280	20	83	16	500	334
7	45 – 55	a	925	390	125	235	61	929	474
		b	546	171	116	144	35	542	207
		c	379	219	9	91	26	387	267
8	55 – 65	a	563	241	53	175	29	503	236
		b	319	113	49	93	11	274	100
		c	244	128	4	82	18	229	136
9	65 und mehr	a	695	267	20	255	86	565	215
		b	364	125	20	158	34	301	99
		c	331	142	–	97	52	264	116
10	Zusammen	a	6 550	2 878	525	1 804	509	6 620	3 173
		b	3 766	1 323	462	1 135	268	3 766	1 462
		c	2 784	1 555	63	669	241	2 853	1 711
11	Ohne Angabe	a	9	–	–	7	2	11	–
12	Insgesamt	a	6 559	2 878	525	1 811	511	6 631	3 173

nach Art der Verkehrsbeteiligung, Altersgruppen und Geschlecht

im Straßenverkehr								Lfd. Nr.
darunter			insgesamt	darunter				
und Mitfahrer von		Fußgänger		Fahrer und Mitfahrer von			Fußgänger	
Motorzweirädern	Fahrrädern			Pkw	Motorzweirädern	Fahrrädern		
dagegen Mai 2007								Veränderung Mai 2008 gegenüber Mai 2007
								%
verletzte								
4	345	196	-2,1	-9,1	x	+13,3	-20,4	1
4	240	116	-4,5	-1,3	x	+8,3	-23,3	
-	105	80	+1,7	-15,6	x	+24,8	-16,3	
39	130	26	+7,9	+26,2	+15,4	+17,7	+53,8	2
27	82	10	+10,4	+27,6	+37,0	+12,2	x	
12	48	16	+4,0	+25,0	x	+27,1	+25,0	
43	89	24	-10,3	-9,4	-34,9	-6,7	+4,2	3
39	55	18	-13,5	-14,4	-35,9	-9,1	-5,6	
4	34	5	-5,2	-3,9	x	-2,9	x	
36	81	31	-10,9	-16,3	+19,4	+6,2	-54,8	4
33	48	17	-9,3	-14,0	+3,0	+8,3	x	
3	33	14	-12,8	-18,5	x	+3,0	x	
57	151	59	-5,7	-10,6	+24,6	+17,2	-10,2	5
47	83	37	-3,4	-16,7	+34,0	+44,6	-27,0	
10	68	22	-8,1	-5,8	x	-16,2	+18,2	
129	201	57	-7,6	-16,5	+7,0	+23,9	-21,1	6
101	119	40	-3,1	-16,9	+16,8	+39,5	-27,5	
28	82	17	-13,6	-16,2	-28,6	+1,2	-5,9	
118	167	50	-0,4	-17,7	+5,9	+40,7	+22,0	7
97	117	29	+0,7	-17,4	+19,6	+23,1	+20,7	
21	50	21	-2,1	-18,0	x	+82,0	+23,8	
52	130	31	+11,9	+2,1	+1,9	+34,6	-6,5	8
50	74	13	+16,4	+13,0	-2,0	+25,7	-15,4	
2	56	18	+6,6	-5,9	x	+46,4	-	
18	195	71	+23,0	+24,2	+11,1	+30,8	+21,1	9
17	117	29	+20,9	+26,3	+17,6	+35,0	+17,2	
1	78	42	+25,4	+22,4	x	+24,4	+23,8	
496	1 489	545	-1,1	-9,3	+5,8	+21,2	-6,6	10
415	935	309	-	-9,5	+11,3	+21,4	-13,3	
81	554	235	-2,4	-9,1	-22,2	+20,8	+2,6	
-	5	3	x	-	-	x	x	11
496	1 494	548	-1,1	-9,3	+5,8	+21,2	-6,8	12

10. An Straßenverkehrsunfällen beteiligte Fahrzeugführer und Fußgänger im Mai 2008 nach Art der Verkehrsbeteiligung und Ortslage

Art der Verkehrsbeteiligung a = Zusammen b = innerhalb von Ortschaften c = außerhalb von Ortschaften	Straßenverkehrsunfälle mit						
	Personen- schaden	schwer- wiegendem Sachschaden (i. e. S.)	Personen- schaden	schwer- wiegendem Sachschaden (i. e. S.)	Personen- schaden	schwer- wiegendem Sachschaden (i. e. S.)	
	Mai 2008		dagegen Mai 2007		Veränderung Mai 2008 gegenüber Mai 2007		
	Anzahl				%		
Führer von							
Mofas, Mopeds	a	579	28	633	28	-8,5	-
	b	499	24	543	25	-8,1	-4,0
	c	80	4	90	3	-11,1	x
Motorzweirädern mit amtlichen Kennzeichen	a	804	39	699	54	+15,0	-27,8
	b	496	27	462	35	+7,4	-22,9
	c	308	12	237	19	+30,0	-36,8
Personenkraftwagen	a	6 986	2 635	7 353	3 176	-5,0	-17,0
	b	5 193	1 846	5 414	2 155	-4,1	-14,3
	c	1 793	789	1 939	1 021	-7,5	-22,7
Bussen	a	116	11	136	24	-14,7	-54,2
	b	107	11	126	18	-15,1	-38,9
	c	9	-	10	6	x	x
Güterkraftfahrzeugen	a	642	232	697	277	-7,9	-16,2
	b	328	131	406	133	-19,2	-1,5
	c	314	101	291	144	+7,9	-29,9
landwirtschaftlichen Zugmaschinen	a	26	12	32	5	-18,8	x
	b	10	5	12	3	-16,7	x
	c	16	7	20	2	-20,0	x
übrigen Kraftfahrzeugen	a	70	13	51	14	+37,3	-7,1
	b	50	8	33	7	+51,5	x
	c	20	5	18	7	+11,1	x
Kraftfahrzeugen insgesamt	a	9 223	2 970	9 601	3 578	-3,9	-17,0
	b	6 683	2 052	6 996	2 376	-4,5	-13,6
	c	2 540	918	2 605	1 202	-2,5	-23,6
darunter flüchtig	a	509	215	542	248	-6,1	-13,3
	b	422	134	452	140	-6,6	-4,3
	c	87	81	90	108	-3,3	-25,0
Fahrrädern	a	2 390	5	2 011	5	+18,8	-
	b	2 185	5	1 819	4	+20,1	x
	c	205	-	192	1	+6,8	x
darunter im Alter von unter 15 Jahren	a	478	3	410	1	+16,6	x
	b	457	3	391	1	+16,9	x
	c	21	-	19	-	+10,5	-
anderen Fahrzeugen	a	91	27	96	37	-5,2	-27,0
	b	83	23	78	29	+6,4	-20,7
	c	8	4	18	8	x	x
Fußgänger	a	711	4	777	6	-8,5	x
	b	677	2	749	6	-9,6	x
	c	34	2	28	-	+21,4	x
darunter im Alter von unter 15 Jahren	a	226	-	263	4	-14,1	x
	b	222	-	257	4	-13,6	x
	c	4	-	6	-	x	-
65 und mehr Jahren	a	126	-	123	1	+2,4	x
	b	122	-	118	1	+3,4	x
	c	4	-	5	-	x	-
Andere Personen	a	54	1	62	4	-12,9	x
	b	40	-	53	4	-24,5	x
	c	14	1	9	-	x	x
Insgesamt	a	12 469	3 007	12 547	3 630	-0,6	-17,2
	b	9 668	2 082	9 695	2 419	-0,3	-13,9
	c	2 801	925	2 852	1 211	-1,8	-23,6
darunter im Alter von unter 15 Jahren	a	713	5	689	5	+3,5	-
	b	684	5	663	5	+3,2	-
	c	29	-	26	-	+11,5	-
65 und mehr Jahren	a	1 384	252	1 244	282	+11,3	-10,6
	b	1 111	185	989	220	+12,3	-15,9
	c	273	67	255	62	+7,1	+8,1

11. Straßenverkehrsunfälle und Verunglückte im Mai 2008 nach Ursachen*)

Ursache	Unfälle mit Personenschaden	Verunglückte Personen			Unfälle mit schwerw. Sachschaden (i. e. S.)	Unfälle mit Personenschaden	Verunglückte Personen			Unfälle mit schwerw. Sachschaden (i. e. S.)
		Getötete	Schwer-	Leicht-			Getötete	Schwer-	Leicht-	
			verletzte					verletzte		
Mai 2008						dagegen Mai 2007				

Fehlverhalten der Fahrzeugführer

Verkehrstüchtigkeit										
Alkoholeinfluss	324	6	104	296	192	335	–	107	307	167
Einfluss anderer berauschender Mittel (z. B. Drogen, Rauschgift)	24	–	6	27	9	22	–	8	18	22
Übermüdung	28	–	11	26	23	29	1	10	36	24
Sonstige körperliche oder geistige Mängel	78	–	47	58	18	64	1	34	53	19
Straßenbenutzung										
Benutzung der falschen Fahrbahn (auch Richtungsfahrbahn) oder verbotswidrige Benutzung anderer Straßenteile	398	8	65	376	31	314	1	47	317	26
Verstoß gegen das Rechtsfahrgebot	205	8	48	216	66	174	6	45	173	57
Geschwindigkeit										
Nicht angepasste Geschwindigkeit mit gleichzeitigem Überschreiten der zulässigen Höchstgeschwindigkeit	90	5	38	84	41	78	5	45	78	26
Nicht angepasste Geschwindigkeit in anderen Fällen	805	13	291	791	269	991	28	303	1 033	512
Abstand										
Ungenügender Sicherheitsabstand	765	11	71	1 008	44	758	2	71	942	60
Starkes Bremsen des Vorausfahrenden ohne zwingenden Grund	23	–	1	30	3	24	–	4	25	8
Überholen										
Unzulässiges Rechtsüberholen	26	1	12	23	7	18	–	5	18	4
Überholen trotz Gegenverkehrs	15	2	9	11	6	35	4	16	36	6
Überholen trotz unklarer Verkehrslage	91	1	33	94	36	70	–	23	58	40
Überholen trotz unzureichender Sichtverhältnisse	2	–	1	1	–	6	–	3	4	3
Überholen ohne Beachtung des nachfolgenden Verkehrs und/oder ohne rechtzeitige und deutliche Ankündigung des Ausscherens	28	–	9	35	20	26	–	8	29	23
Fehler beim Wiedereinordnen	33	–	7	35	10	26	–	8	29	8
Sonstige Fehler beim Überholen (z. B. ohne genügenden Seitenabstand)	87	1	18	83	10	60	1	8	57	10
Fehler beim Überholtwerden	18	–	9	19	3	13	–	2	16	4
Vorbeifahren										
Nichtbeachten des Vorranges entgegenkommender Fahrzeuge beim Vorbeifahren an haltenden Fahrzeugen, Absperrungen oder Hindernissen	34	–	7	31	2	31	–	5	32	12
Nichtbeachten des nachfolgenden Verkehrs beim Vorbeifahren an haltenden Fahrzeugen, Absperrungen oder Hindernissen und/oder ohne rechtzeitige und deutliche Ankündigung des Ausscherens	7	–	1	7	2	7	1	1	5	1

*) Die Tabelle enthält Mehrfachzählungen, weil bei einem Unfall bis zu acht Ursachen eingetragen werden.

Noch: 11. Straßenverkehrsunfälle und Verunglückte im Mai 2008 nach Ursachen*)

Ursache	Unfälle mit Personenschaden	Verunglückte Personen			Unfälle mit schwerw. Sachschaden (i. e. S.)	Unfälle mit Personenschaden	Verunglückte Personen			Unfälle mit schwerw. Sachschaden (i. e. S.)
		Getötete	Schwer-	Leicht-			Getötete	Schwer-	Leicht-	
			verletzte					verletzte		
Mai 2008						dagegen Mai 2007				

noch: Fehlverhalten der Fahrzeugführer

Noch: Vorbeifahren

Nebeneinanderfahren, fehlerhaftes Wechseln des Fahrstreifens beim Nebeneinanderfahren oder Nichtbeachten des Reißverschlussverfahrens

119	1	16	139	45	109	–	17	122	55
-----	---	----	-----	----	-----	---	----	-----	----

Vorfahrt, Vorrang

Nichtbeachten der Regel rechts vor links

139	–	13	158	102	177	–	25	186	112
-----	---	----	-----	-----	-----	---	----	-----	-----

Nichtbeachten der die Vorfahrt regelnden Verkehrszeichen

790	6	153	819	338	767	7	158	821	403
-----	---	-----	-----	-----	-----	---	-----	-----	-----

Nichtbeachten der Vorfahrt des durchgehenden Verkehrs auf Bundesautobahnen oder Kraftfahrstraßen

10	1	6	7	7	4	–	4	1	18
----	---	---	---	---	---	---	---	---	----

Nichtbeachten der Vorfahrt durch Fahrzeuge, die aus Feld- und Waldwegen kommen

11	1	4	12	1	11	–	5	9	–
----	---	---	----	---	----	---	---	---	---

Nichtbeachten der Verkehrsregelung durch Polizeibeamte oder Lichtzeichen

169	1	38	189	69	143	–	36	206	86
-----	---	----	-----	----	-----	---	----	-----	----

Nichtbeachten des Vorranges entgegengerichteter Fahrzeuge

18	–	3	18	8	22	–	10	24	14
----	---	---	----	---	----	---	----	----	----

Nichtbeachten des Vorranges von Schienenfahrzeugen an Bahnübergängen

3	–	–	4	1	5	1	5	3	3
---	---	---	---	---	---	---	---	---	---

Abbiegen, Wenden, Rückwärtsfahren, Ein- und Anfahren

Fehler beim Abbiegen

731	13	144	772	239	644	3	136	667	259
-----	----	-----	-----	-----	-----	---	-----	-----	-----

Fehler beim Wenden oder Rückwärtsfahren

271	2	45	272	92	253	1	46	254	82
-----	---	----	-----	----	-----	---	----	-----	----

Fehler beim Einfahren in den fließenden Verkehr (z. B. aus einem Grundstück, von einem anderen Straßenteil oder beim Anfahren vom Fahrbahnrand)

486	2	73	465	32	439	1	60	435	30
-----	---	----	-----	----	-----	---	----	-----	----

falsches Verhalten gegenüber Fußgängern

An Fußgängerüberwegen

31	1	4	29	–	15	–	3	13	–
----	---	---	----	---	----	---	---	----	---

An Fußgängerfurten

37	1	11	31	–	29	2	5	26	–
----	---	----	----	---	----	---	---	----	---

Beim Abbiegen

51	1	9	45	1	64	1	15	52	–
----	---	---	----	---	----	---	----	----	---

An Haltestellen (auch haltende Schulbusse mit eingeschaltetem Warnblinklicht)

18	–	5	13	–	27	–	6	28	–
----	---	---	----	---	----	---	---	----	---

An anderen Stellen

210	2	29	197	–	197	2	48	165	1
-----	---	----	-----	---	-----	---	----	-----	---

ruhender Verkehr, Verkehrssicherung

Unzulässiges Halten oder Parken

6	–	2	4	–	8	–	–	8	1
---	---	---	---	---	---	---	---	---	---

Mangelnde Sicherung haltender oder liegengeliebener Fahrzeuge und von Unfallstellen sowie Schulbussen, bei denen Kinder ein- oder aussteigen

4	–	2	3	1	7	1	1	6	1
---	---	---	---	---	---	---	---	---	---

Verkehrswidriges Verhalten beim Ein- oder Aussteigen, Be- oder Entladen

86	–	7	81	4	61	1	7	54	–
----	---	---	----	---	----	---	---	----	---

Nichtbeachten der Beleuchtungsvorschriften

7	1	6	10	1	8	–	2	9	–
---	---	---	----	---	---	---	---	---	---

Noch: 11. Straßenverkehrsunfälle und Verunglückte im Mai 2008 nach Ursachen*)

Ursache	Unfälle mit Personenschaden	Verunglückte Personen			Unfälle mit schwerw. Sachschaden (i. e. S.)	Unfälle mit Personenschaden	Verunglückte Personen			Unfälle mit schwerw. Sachschaden (i. e. S.)
		Getötete	Schwer-	Leicht-			Getötete	Schwer-	Leicht-	
			verletzte					verletzte		
Mai 2008						dagegen Mai 2007				

noch: Fehlverhalten der Fahrzeugführer

Ladung, Besetzung

Überladung, Überbesetzung	7	-	2	11	2	5	-	2	9	1
Unzureichend gesicherte Ladung oder Fahrzeugzubehöriteile	9	1	6	8	13	13	-	3	16	10
Andere Fehler beim Fahrzeugführer	1 687	32	427	1 597	325	1 839	28	406	1 764	358

Technische Mängel, Wartungsmängel

Beleuchtung	7	1	1	8	2	9	-	6	7	-
Bereifung	28	3	5	34	9	30	-	9	29	15
Bremsen	23	-	3	27	3	23	-	5	26	4
Lenkung	3	-	-	3	1	8	-	2	10	1
Zugvorrichtung	2	-	1	1	1	1	-	-	1	1
Andere Mängel	39	-	9	40	6	33	-	12	26	6

Fehlverhalten der Fußgänger

Verkehrstüchtigkeit

Alkoholeinfluss	12	-	2	11	1	6	-	3	4	-
Einfluss anderer berauschender Mittel (z. B. Drogen, Rauschgift)	-	-	-	-	-	-	-	-	-	-
Übermüdung	-	-	-	-	-	-	-	-	-	-
Sonstige körperliche oder geistige Mängel	3	-	1	2	-	3	-	-	3	-

falsches Verhalten beim Überschreiten der Fahrbahn

An Stellen, an denen der Fußgängerverkehr durch Polizeibeamte oder Lichtzeichen geregelt war	25	1	8	23	-	26	1	12	19	-
Auf Fußgängerüberwegen ohne Verkehrsregelung durch Polizeibeamte oder Lichtzeichen	-	-	-	-	-	1	-	-	1	-
In der Nähe von Kreuzungen oder Einmündungen, Lichtzeichenanlagen oder Fußgängerüberwegen bei dichtem Verkehr	12	-	3	9	-	12	-	4	11	-
An anderen Stellen	73	1	20	60	-	74	-	24	59	-
Ohne auf den Fahrzeugverkehr zu achten	133	4	43	104	2	174	2	53	141	2
Durch sonstiges falsches Verhalten	16	-	3	17	-	14	-	1	20	-
Nichtbenutzen des Gehweges	9	-	1	10	1	3	-	1	2	-
Nichtbenutzen der vorgeschriebenen Straßenseite	1	-	-	1	-	-	-	-	-	-
Spielen auf oder neben der Fahrbahn	12	-	3	11	-	5	-	1	4	-
Andere Fehler der Fußgänger	67	-	11	80	1	66	1	14	58	-

Straßenverhältnisse

Glätte oder Schlüpfrigkeit der Fahrbahn

Verunreinigung durch ausgeflossenes Öl	13	-	2	15	3	23	1	6	25	4
--	----	---	---	----	---	----	---	---	----	---

Noch: 11. Straßenverkehrsunfälle und Verunglückte im Mai 2008 nach Ursachen*)

Ursache	Unfälle mit Personenschaden	Verunglückte Personen			Unfälle mit schwerw. Sachschaden (i. e. S.)	Unfälle mit Personenschaden	Verunglückte Personen			Unfälle mit schwerw. Sachschaden (i. e. S.)
		Getötete	Schwer-	Leicht-			Getötete	Schwer-	Leicht-	
			verletzte					verletzte		
Mai 2008						dagegen Mai 2007				

noch: Straßenverhältnisse

Noch: Glätte oder Schlüpfrigkeit der Fahrbahn

Andere Verunreinigungen durch Straßenbenutzer	1	–	–	1	–	4	–	–	5	2
Schnee, Eis	1	–	–	1	–	1	–	1	–	–
Regen	103	1	26	105	72	353	6	78	373	235
Andere Einflüsse (u. a. Laub, angeschwemmter Lehm)	13	–	4	9	1	25	1	8	23	7

Zustand der Straße

Spurrillen, im Zusammenhang mit Regen, Schnee oder Eis	2	–	1	1	1	7	–	1	6	4
Anderer Zustand der Straße	14	3	7	10	–	20	1	6	18	4
Nicht ordnungsgemäßer Zustand der Verkehrszeichen oder -einrichtungen	1	–	–	1	–	2	–	–	3	–
Mangelhafte Beleuchtung der Straße	–	–	–	–	–	–	–	–	–	–
Mangelhafte Sicherung von Bahnübergängen	–	–	–	–	–	–	–	–	–	–

Witterungseinflüsse

Sichtbehinderung durch Nebel	1	–	–	2	1	2	–	2	2	2
Starken Regen, Hagel, Schneegestöber usw.	2	–	1	1	1	10	–	1	11	5
Blendende Sonne	–	–	–	–	–	–	–	–	–	–
Seitenwind	–	–	–	–	–	2	–	2	–	–
Unwetter oder sonstige Witterungseinflüsse	2	–	–	7	3	3	–	1	2	4

Hindernisse

Nicht oder unzureichend gesicherte Arbeitsstellen auf der Fahrbahn	1	–	–	1	1	2	–	–	3	–
Wild auf der Fahrbahn	33	–	8	32	3	24	–	6	22	1
Anderes Tier auf der Fahrbahn	21	–	7	23	–	24	–	5	21	4
Sonstiges Hindernis auf der Fahrbahn	8	–	3	5	9	13	–	3	10	6
Sonstige Ursachen	127	3	42	124	35	136	3	29	130	57

12. Fehlverhalten der Fahrzeugführer als Ursache von Straßenverkehrsunfällen mit Personenschaden im Mai 2008 nach Art der Verkehrsbeteiligung

Ursache	Fehlverhalten der Fahrzeugführer											
	ins-gesamt	darunter Fahrer von			ins-gesamt	darunter Fahrer von			ins-gesamt	darunter Fahrer von		
		Personen-kraft-wagen	Motor-zwei-rädern	Fahr-rädern		Personen-kraft-wagen	Motor-zwei-rädern	Fahr-rädern		Personen-kraft-wagen	Motor-zwei-rädern	Fahr-rädern
	Mai 2008				dagegen Mai 2007				Veränderung Mai 2008 gegenüber Mai 2007			
Anzahl								%				
Verkehrstüchtigkeit	458	231	14	164	452	233	14	144	+1,3	-0,9	-	+13,9
darunter												
Alkoholeinfluss	328	134	11	148	337	145	12	130	-2,7	-7,6	-8,3	+13,8
Einfluss anderer berauschender Mittel	24	15	1	6	22	13	1	4	+9,1	+15,4	-	x
Straßenbenutzung	623	143	18	415	501	127	10	313	+24,4	+12,6	+80,0	+32,6
Geschwindigkeit	905	494	180	77	1 079	706	156	49	-16,1	-30,0	+15,4	+57,1
Abstand	799	573	67	42	798	568	49	24	+0,1	+0,9	+36,7	+75,0
Überholen	301	157	51	34	255	139	42	30	+18,0	+12,9	+21,4	+13,3
Vorbeifahren	43	28	-	3	38	22	2	3	+13,2	+27,3	x	-
Nebeneinanderfahren	122	78	4	7	112	72	4	6	+8,9	+8,3	-	x
Vorfahrt, Vorrang	1 160	895	17	147	1 142	878	21	135	+1,6	+1,9	-19,0	+8,9
Abbiegen, Wenden, Rückwärtsfahren, Ein- und Anfahren	1 493	1 135	13	201	1 340	1 038	17	137	+11,4	+9,3	-23,5	+46,7
Falsches Verhalten gegenüber Fußgängern	347	256	4	42	332	231	8	45	+4,5	+10,8	x	-6,7
darunter												
an Überwegen und Furten	68	53	2	1	44	33	-	4	+54,5	+60,6	x	x
Ruhender Verkehr, Verkehrssicherung	96	89	-	-	76	59	1	-	+26,3	+50,8	x	-
Nichtbeachten der Beleuchtungs-vorschriften	7	2	-	3	8	2	-	6	x	-	-	x
Ladung, Besetzung	16	1	-	5	18	7	-	4	-11,1	x	-	x
Andere Fehler beim Fahrzeugführer	1 740	820	188	442	1 892	967	145	427	-8,0	-15,2	+29,7	+3,5
Insgesamt	8 110	4 902	556	1 582	8 043	5 049	469	1 323	+0,8	-2,9	+18,6	+19,6

Noch: 13. Straßenverkehrsunfälle und verunglückte Personen im Mai 2008 nach Gemeinden

Verwaltungsbezirk a = Zusammen b = innerhalb von Ortschaften c = außerhalb von Ortschaften d = auf Bundesautobahnen	Straßenverkehrsunfälle				Verunglückte				
	insgesamt	davon			insgesamt	Getötete	davon		
		mit Personen- schaden	mit schwer- wiegendem Sachschaden (i. e. S.)	sonstige Unfälle unter dem Ein- fluss berau- schender Mittel			Schwer- verletzte	Leicht- verletzte	
Noch: Rhein-Kreis Neuss									
Grevenbroich, Stadt	a	49	37	10	2	50	–	9	41
	b	33	25	6	2	30	–	4	26
	c	14	10	4	–	18	–	4	14
	d	2	2	–	–	2	–	1	1
Jüchen	a	5	2	2	1	2	–	1	1
	b	4	2	1	1	2	–	1	1
	c	–	–	–	–	–	–	–	–
	d	1	–	1	–	–	–	–	–
Kaarst, Stadt	a	27	24	3	–	26	–	3	23
	b	17	15	2	–	16	–	2	14
	c	4	4	–	–	5	–	–	5
	d	6	5	1	–	5	–	1	4
Korschenbroich, Stadt	a	10	8	1	1	8	–	1	7
	b	8	7	–	1	7	–	–	7
	c	2	1	1	–	1	–	1	–
	d	–	–	–	–	–	–	–	–
Meerbusch, Stadt	a	17	13	4	–	13	–	–	13
	b	14	12	2	–	12	–	–	12
	c	1	–	1	–	–	–	–	–
	d	2	1	1	–	1	–	–	1
Neuss, Stadt	a	85	65	17	3	78	3	13	62
	b	69	55	11	3	67	3	9	55
	c	6	6	–	–	7	–	2	5
	d	10	4	6	–	4	–	2	2
Rommerskirchen	a	7	6	1	–	10	–	3	7
	b	5	4	1	–	5	–	–	5
	c	2	2	–	–	5	–	3	2
	d	–	–	–	–	–	–	–	–
Kreis Viersen	a	140	110	27	3	144	1	30	113
	b	84	66	16	2	80	–	8	72
	c	43	35	7	1	52	1	17	34
	d	13	9	4	–	12	–	5	7
Brüggen	a	6	5	1	–	6	–	–	6
	b	5	4	1	–	5	–	–	5
	c	1	1	–	–	1	–	–	1
	d	–	–	–	–	–	–	–	–
Grefrath	a	6	5	1	–	10	–	1	9
	b	4	3	1	–	3	–	–	3
	c	2	2	–	–	7	–	1	6
	d	–	–	–	–	–	–	–	–
Kempfen, Stadt	a	16	12	4	–	18	–	1	17
	b	10	8	2	–	12	–	1	11
	c	5	3	2	–	5	–	–	5
	d	1	1	–	–	1	–	–	1
Nettetal, Stadt	a	22	18	4	–	20	–	5	15
	b	15	13	2	–	13	–	1	12
	c	5	4	1	–	6	–	4	2
	d	2	1	1	–	1	–	–	1

Noch: 13. Straßenverkehrsunfälle und verunglückte Personen im Mai 2008 nach Gemeinden

Verwaltungsbezirk a = Zusammen b = innerhalb von Ortschaften c = außerhalb von Ortschaften d = auf Bundesautobahnen	Straßenverkehrsunfälle				Verunglückte				
	insgesamt	davon			insgesamt	davon			
		mit Personen- schaden	mit schwer- wiegendem Sachschaden (i. e. S.)	sonstige Unfälle unter dem Ein- fluss berau- schender Mittel		Getötete	Schwer- verletzte	Leicht- verletzte	
Noch: Rhein-Erft-Kreis									
Brühl, Stadt	a	18	16	2	–	20	–	2	18
	b	15	14	1	–	17	–	2	15
	c	2	2	–	–	3	–	–	3
	d	1	–	1	–	–	–	–	–
Elsdorf	a	9	7	1	1	11	–	2	9
	b	5	4	–	1	5	–	1	4
	c	4	3	1	–	6	–	1	5
	d	–	–	–	–	–	–	–	–
Erftstadt, Stadt	a	29	21	7	1	25	1	4	20
	b	17	13	3	1	16	–	3	13
	c	3	3	–	–	4	–	1	3
	d	9	5	4	–	5	1	–	4
Frechen, Stadt	a	22	19	2	1	25	–	8	17
	b	12	10	1	1	11	–	5	6
	c	5	4	1	–	8	–	2	6
	d	5	5	–	–	6	–	1	5
Hürth, Stadt	a	19	14	4	1	17	–	1	16
	b	18	13	4	1	16	–	1	15
	c	1	1	–	–	1	–	–	1
	d	–	–	–	–	–	–	–	–
Kerpen, Stadt	a	26	15	9	2	33	–	–	33
	b	14	8	6	–	9	–	–	9
	c	7	5	1	1	8	–	–	8
	d	5	2	2	1	16	–	–	16
Pulheim, Stadt	a	21	19	1	1	21	–	2	19
	b	15	13	1	1	15	–	1	14
	c	6	6	–	–	6	–	1	5
	d	–	–	–	–	–	–	–	–
Wesseling, Stadt	a	16	13	2	1	15	–	1	14
	b	15	12	2	1	14	–	1	13
	c	1	1	–	–	1	–	–	1
	d	–	–	–	–	–	–	–	–
Kreis Euskirchen	a	105	76	24	5	111	–	28	83
	b	53	32	16	5	36	–	7	29
	c	45	39	6	–	65	–	16	49
	d	7	5	2	–	10	–	5	5
Bad Münstereifel, Stadt	a	10	7	3	–	7	–	3	4
	b	2	1	1	–	1	–	1	–
	c	8	6	2	–	6	–	2	4
	d	–	–	–	–	–	–	–	–
Blankenheim	a	3	3	–	–	3	–	1	2
	b	–	–	–	–	–	–	–	–
	c	3	3	–	–	3	–	1	2
	d	–	–	–	–	–	–	–	–
Dahlem	a	–	–	–	–	–	–	–	–
	b	–	–	–	–	–	–	–	–
	c	–	–	–	–	–	–	–	–
	d	–	–	–	–	–	–	–	–
Euskirchen, Stadt	a	35	23	9	3	35	–	10	25
	b	22	13	6	3	16	–	3	13
	c	11	8	3	–	15	–	4	11
	d	2	2	–	–	4	–	3	1

Noch: 13. Straßenverkehrsunfälle und verunglückte Personen im Mai 2008 nach Gemeinden

Verwaltungsbezirk a = Zusammen b = innerhalb von Ortschaften c = außerhalb von Ortschaften d = auf Bundesautobahnen	Straßenverkehrsunfälle				Verunglückte				
	insgesamt	davon			insgesamt	davon			
		mit Personen- schaden	mit schwer- wiegendem Sachschaden (i. e. S.)	sonstige Unfälle unter dem Ein- fluss berau- schender Mittel		Getötete	Schwer- verletzte	Leicht- verletzte	
Noch: Oberbergischer Kreis									
Nümbrecht	a	12	7	5	—	8	—	2	6
	b	3	1	2	—	1	—	—	1
	c	9	6	3	—	7	—	2	5
	d	—	—	—	—	—	—	—	—
Radevormwald, Stadt	a	8	6	2	—	6	—	1	5
	b	7	6	1	—	6	—	1	5
	c	1	—	1	—	—	—	—	—
	d	—	—	—	—	—	—	—	—
Reichshof	a	9	7	2	—	9	—	5	4
	b	1	1	—	—	2	—	—	2
	c	6	5	1	—	5	—	3	2
	d	2	1	1	—	2	—	2	—
Waldbröl, Stadt	a	7	5	2	—	8	—	3	5
	b	5	3	2	—	5	—	2	3
	c	2	2	—	—	3	—	1	2
	d	—	—	—	—	—	—	—	—
Wiehl, Stadt	a	14	9	5	—	11	—	3	8
	b	4	2	2	—	2	—	1	1
	c	9	6	3	—	8	—	2	6
	d	1	1	—	—	1	—	—	1
Wipperfürth, Stadt	a	16	10	5	1	10	—	1	9
	b	8	5	3	—	5	—	1	4
	c	8	5	2	1	5	—	—	5
	d	—	—	—	—	—	—	—	—
Rheinisch-Bergischer Kreis	a	125	90	28	7	111	1	20	90
	b	87	63	18	6	76	—	12	64
	c	25	21	4	—	26	1	7	18
	d	13	6	6	1	9	—	1	8
Bergisch Gladbach, Stadt	a	49	40	8	1	47	1	6	40
	b	42	35	6	1	42	—	5	37
	c	5	4	1	—	4	1	—	3
	d	2	1	1	—	1	—	1	—
Burscheid, Stadt	a	13	10	3	—	17	—	1	16
	b	6	4	2	—	7	—	—	7
	c	1	1	—	—	2	—	1	1
	d	6	5	1	—	8	—	—	8
Kürten	a	4	3	1	—	4	—	2	2
	b	2	1	1	—	1	—	1	—
	c	2	2	—	—	3	—	1	2
	d	—	—	—	—	—	—	—	—
Leichlingen (Rheinland), Stadt	a	8	5	3	—	6	—	1	5
	b	6	4	2	—	5	—	1	4
	c	2	1	1	—	1	—	—	1
	d	—	—	—	—	—	—	—	—
Odenthal	a	8	5	2	1	5	—	1	4
	b	5	3	1	1	3	—	—	3
	c	3	2	1	—	2	—	1	1
	d	—	—	—	—	—	—	—	—
Overath, Stadt	a	12	5	6	1	7	—	1	6
	b	5	1	3	1	1	—	—	1
	c	5	4	1	—	6	—	1	5
	d	2	—	2	—	—	—	—	—

Noch: 13. Straßenverkehrsunfälle und verunglückte Personen im Mai 2008 nach Gemeinden

Verwaltungsbezirk a = Zusammen b = innerhalb von Ortschaften c = außerhalb von Ortschaften d = auf Bundesautobahnen	Straßenverkehrsunfälle				Verunglückte				
	insgesamt	davon			insgesamt	davon			
		mit Personen- schaden	mit schwer- wiegendem Sachschaden (i. e. S.)	sonstige Unfälle unter dem Ein- fluss berau- schender Mittel		Getötete	Schwer- verletzte	Leicht- verletzte	
Noch: Rhein-Sieg-Kreis									
Niederkassel, Stadt	a	14	12	2	–	13	–	3	10
	b	12	10	2	–	11	–	2	9
	c	2	2	–	–	2	–	1	1
	d	–	–	–	–	–	–	–	–
Rheinbach, Stadt	a	18	11	5	2	17	–	3	14
	b	9	4	3	2	6	–	–	6
	c	6	4	2	–	7	–	1	6
	d	3	3	–	–	4	–	2	2
Ruppichterath	a	4	4	–	–	5	–	1	4
	b	2	2	–	–	2	–	–	2
	c	2	2	–	–	3	–	1	2
	d	–	–	–	–	–	–	–	–
Sankt Augustin, Stadt	a	22	18	2	2	24	–	4	20
	b	15	11	2	2	13	–	1	12
	c	4	4	–	–	7	–	1	6
	d	3	3	–	–	4	–	2	2
Siegburg, Stadt	a	29	22	5	2	26	–	3	23
	b	25	18	5	2	22	–	3	19
	c	4	4	–	–	4	–	–	4
	d	–	–	–	–	–	–	–	–
Swisttal	a	5	1	4	–	1	–	–	1
	b	4	1	3	–	1	–	–	1
	c	1	–	1	–	–	–	–	–
	d	–	–	–	–	–	–	–	–
Troisdorf, Stadt	a	32	24	8	–	29	–	2	27
	b	28	21	7	–	24	–	–	24
	c	2	1	1	–	2	–	1	1
	d	2	2	–	–	3	–	1	2
Wachtberg	a	6	5	1	–	8	–	1	7
	b	1	1	–	–	1	–	–	1
	c	5	4	1	–	7	–	1	6
	d	–	–	–	–	–	–	–	–
Windeck	a	11	8	2	1	10	–	2	8
	b	5	3	1	1	3	–	1	2
	c	6	5	1	–	7	–	1	6
	d	–	–	–	–	–	–	–	–
Regierungsbezirk Köln	a	2 166	1 671	408	87	2 129	11	308	1 810
	b	1 652	1 294	282	76	1 553	5	187	1 361
	c	363	282	75	6	424	4	97	323
	d	151	95	51	5	152	2	24	126
Kreisfreie Städte									
 Bottrop	a	53	41	11	1	43	–	2	41
	b	36	29	6	1	30	–	–	30
	c	12	8	4	–	8	–	1	7
	d	5	4	1	–	5	–	1	4
 Gelsenkirchen	a	115	94	16	5	125	–	9	116
	b	96	78	13	5	88	–	5	83
	c	13	12	1	–	28	–	4	24
	d	6	4	2	–	9	–	–	9
 Münster	a	151	131	17	3	166	1	25	140
	b	127	109	15	3	129	1	17	111
	c	20	19	1	–	34	–	7	27
	d	4	3	1	–	3	–	1	2

Noch: **13. Straßenverkehrsunfälle und verunglückte Personen im Mai 2008 nach Gemeinden**

Verwaltungsbezirk a = Zusammen b = innerhalb von Ortschaften c = außerhalb von Ortschaften d = auf Bundesautobahnen	Straßenverkehrsunfälle				Verunglückte				
	insgesamt	davon			insgesamt	davon			
		mit Personen- schaden	mit schwer- wiegendem Sachschaden (i. e. S.)	sonstige Unfälle unter dem Ein- fluss berau- schender Mittel		Getötete	Schwer- verletzte	Leicht- verletzte	
Noch: Kreis Coesfeld									
Nordkirchen	a	–	–	–	–	–	–	–	
	b	–	–	–	–	–	–	–	
	c	–	–	–	–	–	–	–	
	d	–	–	–	–	–	–	–	
Nottuln	a	4	4	–	4	–	–	4	
	b	4	4	–	4	–	–	4	
	c	–	–	–	–	–	–	–	
	d	–	–	–	–	–	–	–	
Olfen, Stadt	a	3	1	1	1	–	–	1	
	b	2	1	–	1	–	–	1	
	c	1	–	1	–	–	–	–	
	d	–	–	–	–	–	–	–	
Rosendahl	a	3	3	–	4	–	2	2	
	b	1	1	–	1	–	–	1	
	c	2	2	–	3	–	2	1	
	d	–	–	–	–	–	–	–	
Senden	a	9	5	4	7	–	–	7	
	b	3	2	1	2	–	–	2	
	c	5	3	2	5	–	–	5	
	d	1	–	1	–	–	–	–	
Kreis Recklinghausen	a	304	232	52	20	283	1	48	234
	b	242	190	35	17	221	1	35	185
	c	42	33	6	3	48	–	7	41
	d	20	9	11	–	14	–	6	8
Castrop-Rauxel, Stadt	a	34	27	6	1	29	–	3	26
	b	27	21	5	1	22	–	3	19
	d	5	5	–	–	6	–	–	6
	d	2	1	1	–	1	–	–	1
Datteln, Stadt	a	19	16	–	3	22	–	2	20
	b	14	11	–	3	15	–	–	15
	c	5	5	–	–	7	–	2	5
	d	–	–	–	–	–	–	–	–
Dorsten, Stadt	a	45	36	7	2	50	–	10	40
	b	38	32	4	2	40	–	10	30
	c	6	4	2	–	10	–	–	10
	d	1	–	1	–	–	–	–	–
Gladbeck, Stadt	a	32	24	7	1	26	–	6	20
	b	28	22	5	1	24	–	6	18
	c	1	1	–	–	1	–	–	1
	d	3	1	2	–	1	–	–	1
Haltern am See, Stadt	a	25	18	4	3	24	1	7	16
	b	14	10	1	3	11	1	2	8
	c	7	7	–	–	9	–	3	6
	d	4	1	3	–	4	–	2	2
Herten, Stadt	a	20	15	4	1	18	–	4	14
	b	18	14	3	1	14	–	3	11
	c	2	1	1	–	4	–	1	3
	d	–	–	–	–	–	–	–	–
Marl, Stadt	a	47	35	10	2	38	–	4	34
	b	37	30	6	1	32	–	3	29
	c	6	4	1	1	5	–	–	5
	d	4	1	3	–	1	–	1	–

Noch: 13. Straßenverkehrsunfälle und verunglückte Personen im Mai 2008 nach Gemeinden

Verwaltungsbezirk a = Zusammen b = innerhalb von Ortschaften c = außerhalb von Ortschaften d = auf Bundesautobahnen		Straßenverkehrsunfälle				Verunglückte			
		insgesamt	davon			insgesamt	davon		
			mit Personen- schaden	mit schwer- wiegendem Sachschaden (i. e. S.)	sonstige Unfälle unter dem Ein- fluss berau- schender Mittel		Getötete	Schwer- verletzte	Leicht- verletzte
Kreis Warendorf	a	126	104	21	1	131	5	28	98
	b	73	61	11	1	66	–	10	56
	c	48	39	9	–	61	5	17	39
	d	5	4	1	–	4	–	1	3
Ahlen, Stadt	a	20	16	3	1	20	–	2	18
	b	16	12	3	1	14	–	1	13
	c	4	4	–	–	6	–	1	5
	d	–	–	–	–	–	–	–	–
Beckum, Stadt	a	17	14	3	–	15	–	1	14
	b	12	10	2	–	11	–	1	10
	c	1	1	–	–	1	–	–	1
	d	4	3	1	–	3	–	–	3
Beelen	a	2	1	1	–	2	–	–	2
	b	–	–	–	–	–	–	–	–
	c	2	1	1	–	2	–	–	2
	d	–	–	–	–	–	–	–	–
Drensteinfurt, Stadt	a	10	8	2	–	13	–	5	8
	b	3	2	1	–	2	–	1	1
	c	7	6	1	–	11	–	4	7
	d	–	–	–	–	–	–	–	–
Ennigerloh, Stadt	a	2	2	–	–	3	–	–	3
	b	1	1	–	–	1	–	–	1
	c	1	1	–	–	2	–	–	2
	d	–	–	–	–	–	–	–	–
Everswinkel	a	6	6	–	–	6	–	1	5
	b	3	3	–	–	3	–	1	2
	c	3	3	–	–	3	–	–	3
	d	–	–	–	–	–	–	–	–
Oelde, Stadt	a	17	16	1	–	17	1	4	12
	b	10	10	–	–	10	–	1	9
	c	6	5	1	–	6	1	2	3
	d	1	1	–	–	1	–	1	–
Ostbevern	a	5	3	2	–	7	1	3	3
	b	1	–	1	–	–	–	–	–
	c	4	3	1	–	7	1	3	3
	d	–	–	–	–	–	–	–	–
Sassenberg, Stadt	a	9	9	–	–	16	3	5	8
	b	4	4	–	–	5	–	–	5
	c	5	5	–	–	11	3	5	3
	d	–	–	–	–	–	–	–	–
Sendenhorst, Stadt	a	7	5	2	–	5	–	2	3
	b	4	4	–	–	4	–	1	3
	c	3	1	2	–	1	–	1	–
	d	–	–	–	–	–	–	–	–
Telgte, Stadt	a	10	6	4	–	8	–	–	8
	b	6	3	3	–	3	–	–	3
	c	4	3	1	–	5	–	–	5
	d	–	–	–	–	–	–	–	–
Wadersloh	a	4	2	2	–	2	–	1	1
	b	1	1	–	–	1	–	–	1
	c	3	1	2	–	1	–	1	–
	d	–	–	–	–	–	–	–	–
Warendorf, Stadt	a	17	16	1	–	17	–	4	13
	b	12	11	1	–	12	–	4	8
	c	5	5	–	–	5	–	–	5
	d	–	–	–	–	–	–	–	–
Regierungsbezirk Münster	a	1 219	982	196	41	1 234	19	231	984
	b	851	691	123	37	790	3	109	678
	c	311	253	54	4	375	15	106	254
	d	57	38	19	–	69	1	16	52

Noch: **13. Straßenverkehrsunfälle und verunglückte Personen im Mai 2008 nach Gemeinden**

Verwaltungsbezirk a = Zusammen b = innerhalb von Ortschaften c = außerhalb von Ortschaften d = auf Bundesautobahnen		Straßenverkehrsunfälle				Verunglückte			
		insgesamt	davon			insgesamt	davon		
			mit Personen- schaden	mit schwer- wiegendem Sachschaden (i. e. S.)	sonstige Unfälle unter dem Ein- fluss berau- schender Mittel		Getötete	Schwer- verletzte	Leicht- verletzte
Kreisfreie Stadt									
Bielefeld	a	154	121	25	8	150	2	26	122
	b	125	98	19	8	118	–	18	100
	c	18	17	1	–	24	1	5	18
	d	11	6	5	–	8	1	3	4
Kreis Gütersloh	a	198	151	36	11	183	4	35	144
	b	124	99	15	10	110	3	15	92
	c	67	47	19	1	63	1	12	50
	d	7	5	2	–	10	–	8	2
Borgholzhausen, Stadt	a	6	5	1	–	6	–	4	2
	b	–	–	–	–	–	–	–	–
	c	6	5	1	–	6	–	4	2
	d	–	–	–	–	–	–	–	–
Gütersloh, Stadt	a	62	52	8	2	65	3	9	53
	b	55	45	8	2	56	3	7	46
	c	6	6	–	–	7	–	–	7
	d	1	1	–	–	2	–	2	–
Halle (Westfalen), Stadt	a	10	4	6	–	4	–	–	4
	b	5	4	1	–	4	–	–	4
	c	5	–	5	–	–	–	–	–
	d	–	–	–	–	–	–	–	–
Harsewinkel, Stadt	a	11	8	2	1	9	–	3	6
	b	6	4	1	1	4	–	2	2
	c	5	4	1	–	5	–	1	4
	d	–	–	–	–	–	–	–	–
Herzebrock-Clarholz	a	10	8	2	–	8	–	2	6
	b	4	4	–	–	4	–	–	4
	c	6	4	2	–	4	–	2	2
	d	–	–	–	–	–	–	–	–
Langenberg	a	3	3	–	–	3	–	–	3
	b	3	3	–	–	3	–	–	3
	c	–	–	–	–	–	–	–	–
	d	–	–	–	–	–	–	–	–
Rheda-Wiedenbrück, Stadt	a	27	20	4	3	22	1	5	16
	b	19	14	2	3	14	–	2	12
	c	4	3	1	–	4	1	1	2
	d	4	3	1	–	4	–	2	2
Rietberg, Stadt	a	23	17	4	2	23	–	4	19
	b	13	9	2	2	9	–	2	7
	c	10	8	2	–	14	–	2	12
	d	–	–	–	–	–	–	–	–
Schloß Holte-Stuckenbrock, Stadt	a	9	6	2	1	9	–	5	4
	b	6	5	–	1	5	–	1	4
	c	2	–	2	–	–	–	–	–
	d	1	1	–	–	4	–	4	–
Steinhagen	a	7	6	1	–	10	–	–	10
	b	2	2	–	–	2	–	–	2
	c	5	4	1	–	8	–	–	8
	d	–	–	–	–	–	–	–	–
Verl	a	8	7	1	–	7	–	1	6
	b	3	3	–	–	3	–	1	2
	c	4	4	–	–	4	–	–	4
	d	1	–	1	–	–	–	–	–

Noch: 13. Straßenverkehrsunfälle und verunglückte Personen im Mai 2008 nach Gemeinden

Verwaltungsbezirk a = Zusammen b = innerhalb von Ortschaften c = außerhalb von Ortschaften d = auf Bundesautobahnen		Straßenverkehrsunfälle				Verunglückte			
		insgesamt	davon			insgesamt	davon		
			mit Personen- schaden	mit schwer- wiegendem Sachschaden (i. e. S.)	sonstige Unfälle unter dem Ein- fluss berau- schender Mittel		Getötete	Schwer- verletzte	Leicht- verletzte
Noch: Kreis Gütersloh									
Versmold, Stadt	a	20	14	5	1	16	–	2	14
	b	6	5	1	–	5	–	–	5
	c	14	9	4	1	11	–	2	9
	d	–	–	–	–	–	–	–	–
Werther (Westfalen), Stadt	a	2	1	–	1	1	–	–	1
	b	2	1	–	1	1	–	–	1
	c	–	–	–	–	–	–	–	–
	d	–	–	–	–	–	–	–	–
Kreis Herford	a	122	92	27	3	112	1	27	84
	b	86	65	18	3	71	–	10	61
	c	30	22	8	–	29	1	11	17
	d	6	5	1	–	12	–	6	6
Bünde, Stadt	a	24	17	6	1	21	–	7	14
	b	17	11	5	1	11	–	1	10
	c	4	3	1	–	4	–	1	3
	d	3	3	–	–	6	–	5	1
Enger, Stadt	a	12	8	4	–	9	–	2	7
	b	6	5	1	–	5	–	2	3
	c	6	3	3	–	4	–	–	4
	d	–	–	–	–	–	–	–	–
Herford, Stadt	a	48	38	10	–	45	1	7	37
	b	37	29	8	–	31	–	2	29
	c	11	9	2	–	14	1	5	8
	d	–	–	–	–	–	–	–	–
Hiddenhausen	a	7	5	2	–	5	–	1	4
	b	6	4	2	–	4	–	1	3
	c	1	1	–	–	1	–	–	1
	d	–	–	–	–	–	–	–	–
Kirchlengern	a	2	2	–	–	2	–	1	1
	b	–	–	–	–	–	–	–	–
	c	1	1	–	–	1	–	1	–
	d	1	1	–	–	1	–	–	1
Löhne, Stadt	a	15	12	1	2	14	–	4	10
	b	14	11	1	2	13	–	3	10
	c	1	1	–	–	1	–	1	–
	d	–	–	–	–	–	–	–	–
Rödinghausen	a	3	3	–	–	3	–	2	1
	b	1	1	–	–	1	–	–	1
	c	2	2	–	–	2	–	2	–
	d	–	–	–	–	–	–	–	–
Spenge, Stadt	a	2	1	1	–	1	–	1	–
	b	–	–	–	–	–	–	–	–
	c	2	1	1	–	1	–	1	–
	d	–	–	–	–	–	–	–	–
Vlotho, Stadt	a	9	6	3	–	12	–	2	10
	b	5	4	1	–	6	–	1	5
	c	2	1	1	–	1	–	–	1
	d	2	1	1	–	5	–	1	4

Noch: 13. Straßenverkehrsunfälle und verunglückte Personen im Mai 2008 nach Gemeinden

Verwaltungsbezirk a = Zusammen b = innerhalb von Ortschaften c = außerhalb von Ortschaften d = auf Bundesautobahnen		Straßenverkehrsunfälle				Verunglückte			
		insgesamt	davon			insgesamt	davon		
			mit Personen- schaden	mit schwer- wiegendem Sachschaden (i. e. S.)	sonstige Unfälle unter dem Ein- fluss berau- schender Mittel		Getötete	Schwer- verletzte	Leicht- verletzte
Kreis Höxter	a	64	43	18	3	61	–	19	42
	b	24	14	7	3	17	–	4	13
	c	37	27	10	–	41	–	14	27
	d	3	2	1	–	3	–	1	2
Bad Driburg, Stadt	a	12	7	4	1	8	–	4	4
	b	5	2	2	1	2	–	1	1
	c	7	5	2	–	6	–	3	3
	d	–	–	–	–	–	–	–	–
Beverungen, Stadt	a	3	3	–	–	4	–	1	3
	b	2	2	–	–	3	–	1	2
	c	1	1	–	–	1	–	–	1
	d	–	–	–	–	–	–	–	–
Borgentreich, Stadt	a	2	2	–	–	3	–	–	3
	b	–	–	–	–	–	–	–	–
	c	2	2	–	–	3	–	–	3
	d	–	–	–	–	–	–	–	–
Brakel, Stadt	a	5	4	1	–	4	–	2	2
	b	2	1	1	–	1	–	–	1
	c	3	3	–	–	3	–	2	1
	d	–	–	–	–	–	–	–	–
Höxter, Stadt	a	12	6	6	–	8	–	1	7
	b	7	4	3	–	6	–	–	6
	c	5	2	3	–	2	–	1	1
	d	–	–	–	–	–	–	–	–
Marienmünster, Stadt	a	1	1	–	–	1	–	1	–
	b	–	–	–	–	–	–	–	–
	c	1	1	–	–	1	–	1	–
	d	–	–	–	–	–	–	–	–
Nieheim, Stadt	a	3	2	1	–	2	–	1	1
	b	–	–	–	–	–	–	–	–
	c	3	2	1	–	2	–	1	1
	d	–	–	–	–	–	–	–	–
Steinheim, Stadt	a	3	2	1	–	8	–	3	5
	b	2	1	1	–	1	–	1	–
	c	1	1	–	–	7	–	2	5
	d	–	–	–	–	–	–	–	–
Warburg, Stadt	a	20	14	4	2	21	–	5	16
	b	5	3	–	2	3	–	1	2
	c	12	9	3	–	15	–	3	12
	d	3	2	1	–	3	–	1	2
Willebadessen, Stadt	a	3	2	1	–	2	–	1	1
	b	1	1	–	–	1	–	–	1
	c	2	1	1	–	1	–	1	–
	d	–	–	–	–	–	–	–	–
Kreis Lippe	a	146	116	26	4	150	5	32	113
	b	97	74	19	4	80	2	11	67
	c	48	42	6	–	70	3	21	46
	d	1	–	1	–	–	–	–	–
Augustdorf	a	2	1	–	1	1	–	–	1
	b	2	1	–	1	1	–	–	1
	c	–	–	–	–	–	–	–	–
	d	–	–	–	–	–	–	–	–
Bad Salzuffen, Stadt	a	23	16	5	2	24	1	8	15
	b	16	10	4	2	12	–	–	12
	c	6	6	–	–	12	1	8	3
	d	1	–	1	–	–	–	–	–

Noch: 13. Straßenverkehrsunfälle und verunglückte Personen im Mai 2008 nach Gemeinden

Verwaltungsbezirk a = Zusammen b = innerhalb von Ortschaften c = außerhalb von Ortschaften d = auf Bundesautobahnen	Straßenverkehrsunfälle				Verunglückte				
	insgesamt	davon			insgesamt	davon			
		mit Personen- schaden	mit schwer- wiegendem Sachschaden (i. e. S.)	sonstige Unfälle unter dem Ein- fluss berau- schender Mittel		Getötete	Schwer- verletzte	Leicht- verletzte	
Kreis Paderborn	a	139	110	19	10	130	1	30	99
	b	91	72	10	9	78	-	15	63
	c	44	36	7	1	50	1	15	34
	d	4	2	2	-	2	-	-	2
Altenbeken	a	1	1	-	-	1	-	-	1
	b	-	-	-	-	-	-	-	-
	c	1	1	-	-	1	-	-	1
	d	-	-	-	-	-	-	-	-
Bad Lippspringe, Stadt	a	5	5	-	-	5	-	1	4
	b	4	4	-	-	4	-	1	3
	c	1	1	-	-	1	-	-	1
	d	-	-	-	-	-	-	-	-
Borchen	a	1	1	-	-	1	-	1	-
	b	-	-	-	-	-	-	-	-
	c	1	1	-	-	1	-	1	-
	d	-	-	-	-	-	-	-	-
Büren, Stadt	a	5	4	1	-	5	-	3	2
	b	2	2	-	-	2	-	2	-
	c	3	2	1	-	3	-	1	2
	d	-	-	-	-	-	-	-	-
Delbrück, Stadt	a	17	12	4	1	13	-	4	9
	b	4	4	-	-	4	-	1	3
	c	13	8	4	1	9	-	3	6
	d	-	-	-	-	-	-	-	-
Hövelhof	a	13	11	1	1	14	1	2	11
	b	8	7	-	1	9	-	1	8
	c	5	4	1	-	5	1	1	3
	d	-	-	-	-	-	-	-	-
Lichtenau, Stadt	a	2	2	-	-	5	-	1	4
	b	1	1	-	-	1	-	1	-
	c	1	1	-	-	4	-	-	4
	d	-	-	-	-	-	-	-	-
Paderborn, Stadt	a	77	62	9	6	73	-	17	56
	b	59	47	6	6	51	-	9	42
	c	14	13	1	-	20	-	8	12
	d	4	2	2	-	2	-	-	2
Salzkotten, Stadt	a	13	9	2	2	9	-	-	9
	b	10	6	2	2	6	-	-	6
	c	3	3	-	-	3	-	-	3
	d	-	-	-	-	-	-	-	-
Bad Wünnenberg, Stadt	a	5	3	2	-	4	-	1	3
	b	3	1	2	-	1	-	-	1
	c	2	2	-	-	3	-	1	2
	d	-	-	-	-	-	-	-	-
Regierungsbezirk Detmold	a	960	732	183	45	911	15	200	696
	b	642	494	105	43	562	5	94	463
	c	278	213	63	2	308	8	86	214
	d	40	25	15	-	41	2	20	19

Noch: 13. Straßenverkehrsunfälle und verunglückte Personen im Mai 2008 nach Gemeinden

Verwaltungsbezirk a = Zusammen b = innerhalb von Ortschaften c = außerhalb von Ortschaften d = auf Bundesautobahnen		Straßenverkehrsunfälle				Verunglückte			
		insgesamt	davon			insgesamt	davon		
			mit Personen- schaden	mit schwer- wiegendem Sachschaden (i. e. S.)	sonstige Unfälle unter dem Ein- fluss berau- schender Mittel		Getötete	Schwer- verletzte	Leicht- verletzte
Kreisfreie Städte									
Bochum	a	123	80	29	14	95	2	12	81
	b	110	70	26	14	78	1	12	65
	c	3	1	2	-	1	-	-	1
	d	10	9	1	-	16	1	-	15
Dortmund	a	273	203	53	17	243	-	26	217
	b	238	181	40	17	214	-	21	193
	c	27	19	8	-	25	-	5	20
	d	8	3	5	-	4	-	-	4
Hagen	a	90	60	22	8	66	-	11	55
	b	72	49	15	8	54	-	9	45
	c	5	3	2	-	3	-	1	2
	d	13	8	5	-	9	-	1	8
Hamm	a	92	64	22	6	85	-	18	67
	b	74	54	14	6	64	-	14	50
	c	7	3	4	-	6	-	-	6
	d	11	7	4	-	15	-	4	11
Herne	a	49	32	12	5	35	1	6	28
	b	46	30	11	5	33	1	6	26
	c	-	-	-	-	-	-	-	-
	d	3	2	1	-	2	-	-	2
Ennepe-Ruhr-Kreis	a	115	84	27	4	113	2	23	88
	b	83	59	21	3	73	1	14	58
	c	22	19	2	1	29	-	6	23
	d	10	6	4	-	11	1	3	7
Breckerfeld, Stadt	a	2	1	-	1	1	-	1	-
	b	-	-	-	-	-	-	-	-
	c	2	1	-	1	1	-	1	-
	d	-	-	-	-	-	-	-	-
Ennepetal, Stadt	a	14	11	2	1	16	1	2	13
	b	13	10	2	1	14	1	2	11
	c	1	1	-	-	2	-	-	2
	d	-	-	-	-	-	-	-	-
Gevelsberg, Stadt	a	16	12	4	-	18	-	2	16
	b	10	8	2	-	10	-	2	8
	c	5	4	1	-	8	-	-	8
	d	1	-	1	-	-	-	-	-
Hattingen, Stadt	a	11	8	3	-	8	-	2	6
	b	8	6	2	-	6	-	2	4
	c	3	2	1	-	2	-	-	2
	d	-	-	-	-	-	-	-	-
Herdecke, Stadt	a	4	3	1	-	4	-	2	2
	b	4	3	1	-	4	-	2	2
	c	-	-	-	-	-	-	-	-
	d	-	-	-	-	-	-	-	-
Schwelm, Stadt	a	8	6	1	1	10	-	2	8
	b	6	4	1	1	5	-	-	5
	c	1	1	-	-	1	-	-	1
	d	1	1	-	-	4	-	2	2
Sprockhövel, Stadt	a	14	11	3	-	15	-	2	13
	b	5	4	1	-	7	-	-	7
	c	6	6	-	-	7	-	2	5
	d	3	1	2	-	1	-	-	1

Noch: 13. Straßenverkehrsunfälle und verunglückte Personen im Mai 2008 nach Gemeinden

Verwaltungsbezirk a = Zusammen b = innerhalb von Ortschaften c = außerhalb von Ortschaften d = auf Bundesautobahnen		Straßenverkehrsunfälle				Verunglückte			
		insgesamt	davon			insgesamt	davon		
			mit Personen- schaden	mit schwer- wiegendem Sachschaden (i. e. S.)	sonstige Unfälle unter dem Ein- fluss berau- schender Mittel		Getötete	Schwer- verletzte	Leicht- verletzte
Noch: Märkischer Kreis									
Nachrodt-Wiblingwerde	a	5	3	1	1	6	–	2	4
	b	–	–	–	–	–	–	–	–
	c	5	3	1	1	6	–	2	4
	d	–	–	–	–	–	–	–	–
Neuenrade, Stadt	a	4	3	1	–	5	–	–	5
	b	4	3	1	–	5	–	–	5
	c	–	–	–	–	–	–	–	–
	d	–	–	–	–	–	–	–	–
Plettenberg, Stadt	a	17	12	5	–	16	–	5	11
	b	15	11	4	–	14	–	4	10
	c	2	1	1	–	2	–	1	1
	d	–	–	–	–	–	–	–	–
Schalksmühle	a	6	4	1	1	6	–	–	6
	b	2	2	–	–	4	–	–	4
	c	2	1	1	–	1	–	–	1
	d	2	1	–	1	1	–	–	1
Werdohl, Stadt	a	10	9	1	–	9	–	2	7
	b	7	7	–	–	7	–	2	5
	c	3	2	1	–	2	–	–	2
	d	–	–	–	–	–	–	–	–
Kreis Olpe	a	60	51	8	1	72	–	14	58
	b	40	34	5	1	42	–	8	34
	c	15	13	2	–	20	–	4	16
	d	5	4	1	–	10	–	2	8
Attendorn, Stadt	a	14	13	1	–	18	–	2	16
	b	12	11	1	–	13	–	1	12
	c	2	2	–	–	5	–	1	4
	d	–	–	–	–	–	–	–	–
Drolshagen, Stadt	a	8	5	3	–	7	–	3	4
	b	6	4	2	–	5	–	2	3
	c	1	–	1	–	–	–	–	–
	d	1	1	–	–	2	–	1	1
Finnentrop	a	11	10	1	–	13	–	4	9
	b	6	5	1	–	5	–	2	3
	c	5	5	–	–	8	–	2	6
	d	–	–	–	–	–	–	–	–
Kirchhundem	a	2	2	–	–	2	–	1	1
	b	–	–	–	–	–	–	–	–
	c	2	2	–	–	2	–	1	1
	d	–	–	–	–	–	–	–	–
LenneStadt, Stadt	a	13	12	1	–	15	–	3	12
	b	9	9	–	–	11	–	3	8
	c	4	3	1	–	4	–	–	4
	d	–	–	–	–	–	–	–	–
Olpe, Stadt	a	5	4	–	1	4	–	–	4
	b	4	3	–	1	3	–	–	3
	c	1	1	–	–	1	–	–	1
	d	–	–	–	–	–	–	–	–
Wenden	a	7	5	2	–	13	–	1	12
	b	3	2	1	–	5	–	–	5
	c	–	–	–	–	–	–	–	–
	d	4	3	1	–	8	–	1	7

Noch: 13. Straßenverkehrsunfälle und verunglückte Personen im Mai 2008 nach Gemeinden

Verwaltungsbezirk a = Zusammen b = innerhalb von Ortschaften c = außerhalb von Ortschaften d = auf Bundesautobahnen	Straßenverkehrsunfälle				Verunglückte				
	insgesamt	davon			insgesamt	davon			
		mit Personen- schaden	mit schwer- wiegendem Sachschaden (i. e. S.)	sonstige Unfälle unter dem Ein- fluss berau- schender Mittel		Getötete	Schwer- verletzte	Leicht- verletzte	
Kreis Siegen-Wittgenstein	a	109	75	29	5	100	1	19	80
	b	71	51	16	4	71	1	11	59
	c	33	22	10	1	27	-	6	21
	d	5	2	3	-	2	-	2	-
Bad Berleburg, Stadt	a	9	8	1	-	10	-	2	8
	b	3	3	-	-	4	-	1	3
	c	6	5	1	-	6	-	1	5
	d	-	-	-	-	-	-	-	-
Burbach	a	9	5	3	1	5	-	4	1
	b	1	1	-	-	1	-	1	-
	c	6	2	3	1	2	-	1	1
	d	2	2	-	-	2	-	2	-
Erndtebrück	a	1	-	1	-	-	-	-	-
	b	-	-	-	-	-	-	-	-
	c	1	-	1	-	-	-	-	-
	d	-	-	-	-	-	-	-	-
Freudenberg, Stadt	a	3	2	1	-	4	-	1	3
	b	2	2	-	-	4	-	1	3
	c	-	-	-	-	-	-	-	-
	d	1	-	1	-	-	-	-	-
Hilchenbach, Stadt	a	5	2	2	1	2	-	-	2
	b	3	-	2	1	-	-	-	-
	c	2	2	-	-	2	-	-	2
	d	-	-	-	-	-	-	-	-
Kreuztal, Stadt	a	15	11	4	-	14	-	2	12
	b	12	9	3	-	12	-	2	10
	c	3	2	1	-	2	-	-	2
	d	-	-	-	-	-	-	-	-
Bad Laasphe, Stadt	a	4	4	-	-	5	-	-	5
	b	3	3	-	-	4	-	-	4
	c	1	1	-	-	1	-	-	1
	d	-	-	-	-	-	-	-	-
Netphen, Stadt	a	9	8	1	-	10	-	5	5
	b	4	3	1	-	3	-	2	1
	c	5	5	-	-	7	-	3	4
	d	-	-	-	-	-	-	-	-
Neunkirchen	a	8	7	1	-	15	-	2	13
	b	7	6	1	-	13	-	2	11
	c	1	1	-	-	2	-	-	2
	d	-	-	-	-	-	-	-	-
Siegen, Stadt	a	40	26	11	3	33	-	3	30
	b	33	22	8	3	28	-	2	26
	c	6	4	2	-	5	-	1	4
	d	1	-	1	-	-	-	-	-
Wilnsdorf	a	6	2	4	-	2	1	-	1
	b	3	2	1	-	2	1	-	1
	c	2	-	2	-	-	-	-	-
	d	1	-	1	-	-	-	-	-

Noch: **13. Straßenverkehrsunfälle und verunglückte Personen im Mai 2008 nach Gemeinden**

Verwaltungsbezirk a = Zusammen b = innerhalb von Ortschaften c = außerhalb von Ortschaften d = auf Bundesautobahnen		Straßenverkehrsunfälle				Verunglückte			
		insgesamt	davon			insgesamt	davon		
			mit Personen- schaden	mit schwer- wiegendem Sachschaden (i. e. S.)	sonstige Unfälle unter dem Ein- fluss berau- schender Mittel		Getötete	Schwer- verletzte	Leicht- verletzte
Kreis Unna	a	205	159	39	7	197	7	27	163
	b	132	107	18	7	122	1	19	102
	c	40	32	8	–	41	1	6	34
	d	33	20	13	–	34	5	2	27
Bergkamen, Stadt	a	16	13	3	–	14	–	1	13
	b	11	9	2	–	9	–	1	8
	c	4	3	1	–	4	–	–	4
	d	1	1	–	–	1	–	–	1
Bönen	a	10	7	1	2	8	–	2	6
	b	4	2	–	2	2	–	–	2
	c	5	4	1	–	5	–	2	3
	d	1	1	–	–	1	–	–	1
Fröndenberg/Ruhr, Stadt	a	10	7	3	–	8	–	3	5
	b	8	6	2	–	7	–	3	4
	c	2	1	1	–	1	–	–	1
	d	–	–	–	–	–	–	–	–
Holzwickede	a	13	12	1	–	14	–	1	13
	b	4	4	–	–	5	–	1	4
	c	6	5	1	–	5	–	–	5
	d	3	3	–	–	4	–	–	4
Kamen, Stadt	a	27	20	7	–	33	5	5	23
	b	12	9	3	–	9	–	2	7
	c	8	6	2	–	9	–	2	7
	d	7	5	2	–	15	5	1	9
Lünen, Stadt	a	45	34	7	4	38	1	5	32
	b	41	32	5	4	36	1	5	30
	c	–	–	–	–	–	–	–	–
	d	4	2	2	–	2	–	–	2
Schwerte, Stadt	a	26	21	4	1	27	–	4	23
	b	15	13	1	1	15	–	3	12
	c	5	4	1	–	5	–	–	5
	d	6	4	2	–	7	–	1	6
Selm, Stadt	a	7	5	2	–	6	–	–	6
	b	3	2	1	–	3	–	–	3
	c	4	3	1	–	3	–	–	3
	d	–	–	–	–	–	–	–	–
Unna, Stadt	a	39	30	9	–	37	1	2	34
	b	26	22	4	–	27	–	1	26
	c	4	4	–	–	6	1	1	4
	d	9	4	5	–	4	–	–	4
Werne, Stadt	a	12	10	2	–	12	–	4	8
	b	8	8	–	–	9	–	3	6
	c	2	2	–	–	3	–	1	2
	d	2	–	2	–	–	–	–	–
Regierungsbezirk Arnsberg	a	1 615	1 173	354	88	1 499	19	263	1 217
	b	1 180	867	233	80	1 035	5	162	868
	c	307	226	75	6	333	7	81	245
	d	128	80	46	2	131	7	20	104
Nordrhein-Westfalen	a	8 336	6 406	1 574	356	7 998	86	1 353	6 559
	b	6 275	4 897	1 058	320	5 736	31	792	4 913
	c	1 528	1 176	327	25	1 742	41	450	1 251
	d	533	333	189	11	520	14	111	395
davon									
kreisfreie Städte	a	3 421	2 659	596	166	3 195	19	407	2 769
Kreise	a	4 915	3 747	978	190	4 803	67	946	3 790

Kumulierte Ergebnisse

1. Straßenverkehrsunfälle im Januar – Mai 2008 nach Unfallkategorien

Unfallkategorie	Straßenverkehrsunfälle		
	Januar – Mai		
	2008	dagegen 2007	Veränderung 2008 gegenüber 2007
	Anzahl		%
Unfälle			
mit Personenschaden insgesamt	25 242	27 637	-8,7
davon			
mit Getöteten	263	301	-12,6
mit Verletzten	24 979	27 336	-8,6
davon			
mit Schwerverletzten	4 872	5 365	-9,2
mit Leichtverletzten	20 107	21 971	-8,5
mit nur Sachschaden insgesamt	201 583	210 277	-4,1
davon			
schwerwiegende Unfälle mit Sachschaden	8 562	9 190	-6,8
sonstige Sachschadensunfälle ¹⁾			
unter dem Einfluss berauschender Mittel ²⁾	1 621	1 683	x
ohne Einfluss berauschender Mittel	191 400	199 404	-4,0
davon			
innerhalb von Ortschaften	156 106	164 170	-4,9
außerhalb von Ortschaften (ohne Autobahn)	22 811	22 247	+2,5
auf Autobahnen	12 483	12 987	-3,9

1) Siehe Erläuterungen Seite 5 – 2) bis einschl. Dezember 2007 nur: unter Alkoholeinwirkung

2. Straßenverkehrsunfälle und Verunglückte im Januar – Mai 2008 nach Straßenarten und Ortslage

Straßenart a = Zusammen b = innerhalb von Ortschaften c = außerhalb von Ortschaften	Unfälle mit Personen- schaden	Verunglückte Personen			Unfälle mit Personen- schaden	Verunglückte Personen			Unfälle mit Personen- schaden	Verunglückte Personen			
		Getötete	Schwer-	Leicht-		Getötete	Schwer-	Leicht-		Getötete	Schwer-	Leicht-	
			verletzte				verletzte				verletzte		
		Januar – Mai 2008				dagegen Januar – Mai 2007				Veränderung Januar – Mai 2008 gegenüber Januar – Mai 2007			
Anzahl									%				
Bundesautobahnen	a	1 498	46	458	1 820	1 634	50	525	1 847	-8,3	-8,0	-12,8	-1,5
Bundesstraßen	a	4 040	52	912	4 482	4 581	67	1 040	4 994	-11,8	-22,4	-12,3	-10,3
	b	2 797	17	493	3 068	3 124	21	534	3 420	-10,5	-19,0	-7,7	-10,3
	c	1 243	35	419	1 414	1 457	46	506	1 574	-14,7	-23,9	-17,2	-10,2
Landstraßen	a	6 944	103	1 665	7 280	7 393	107	1 769	7 853	-6,1	-3,7	-5,9	-7,3
	b	4 818	39	933	5 003	5 063	36	940	5 395	-4,8	+8,3	-0,7	-7,3
	c	2 126	64	732	2 277	2 330	71	829	2 458	-8,8	-9,9	-11,7	-7,4
Kreisstraßen	a	2 530	39	623	2 538	2 791	41	740	2 727	-9,4	-4,9	-15,8	-6,9
	b	1 737	16	341	1 786	1 947	12	418	1 901	-10,8	+33,3	-18,4	-6,0
	c	793	23	282	752	844	29	322	826	-6,0	-20,7	-12,4	-9,0
Andere Straßen	a	10 307	45	1 802	10 065	11 238	51	1 985	10 991	-8,3	-11,8	-9,2	-8,4
	b	9 744	37	1 638	9 509	10 656	40	1 798	10 434	-8,6	-7,5	-8,9	-8,9
	c	563	8	164	556	582	11	187	557	-3,3	x	-12,3	-0,2
Insgesamt	a	25 319	285	5 460	26 185	27 637	316	6 059	28 412	-8,4	-9,8	-9,9	-7,8
	b	19 096	109	3 405	19 366	20 790	109	3 690	21 150	-8,1	-	-7,7	-8,4
	c	6 223	176	2 055	6 819	6 847	207	2 369	7 262	-9,1	-15,0	-13,3	-6,1

3. Straßenverkehrsunfälle und Verunglückte im Januar – Mai 2008 nach Unfalltyp und Ortslage

Unfalltyp a = Zusammen b = innerhalb von Ortschaften c = außerhalb von Ortschaften	Unfälle mit Personen- schaden	Verunglückte Personen			Unfälle mit Personen- schaden	Verunglückte Personen			Unfälle mit Personen- schaden	Verunglückte Personen			
		Getötete	Schwer-	Leicht-		Getötete	Schwer-	Leicht-		Getötete	Schwer-	Leicht-	
			verletzte				verletzte				verletzte		
		Januar – Mai 2008				dagegen Januar – Mai 2007				Veränderung Januar – Mai 2008 gegenüber Januar – Mai 2007			
Anzahl									%				
Fahrunfall	a	3 992	92	1 474	3 424	4 030	112	1 518	3 448	-0,9	-17,9	-2,9	-0,7
	b	1 965	29	654	1 674	1 995	21	616	1 714	-1,5	+38,1	+6,2	-2,3
	c	2 027	63	820	1 750	2 035	91	902	1 734	-0,4	-30,8	-9,1	+0,9
Abbiege-Unfall	a	4 127	28	761	4 559	4 527	26	888	4 908	-8,8	+7,7	-14,3	-7,1
	b	3 396	18	550	3 631	3 724	11	614	3 943	-8,8	+63,6	-10,4	-7,9
	c	731	10	211	928	803	15	274	965	-9,0	-33,3	-23	-3,8
Einbiegen/Kreuzen- unfall	a	5 782	45	1 045	6 081	6 424	43	1 217	6 806	-10,0	+4,7	-14,1	-10,7
	b	4 799	16	707	4 957	5 335	20	838	5 572	-10,0	-20,0	-15,6	-11,0
	c	983	29	338	1 124	1 089	23	379	1 234	-9,7	+26,1	-10,8	-8,9
Überschreiten-Unfall	a	1 977	39	598	1 561	2 213	49	699	1 715	-10,7	-20,4	-14,4	-9
	b	1 905	29	566	1 516	2 146	39	671	1 669	-11,2	-25,6	-15,6	-9,2
	c	72	10	32	45	67	10	28	46	+7,5	-	+14,3	-2,2
Unfall durch ruhenden Verkehr	a	1 013	3	129	995	1 048	2	154	1 011	-3,3	x	-16,2	-1,6
	b	970	2	114	950	1 016	2	148	976	-4,5	-	-23,0	-2,7
	c	43	1	15	45	32	-	6	35	+34,4	x	x	+28,6
Unfall im Längsverkehr	a	5 494	58	819	6 875	6 106	68	902	7 417	-10,0	-14,7	-9,2	-7,3
	b	3 634	5	345	4 432	3 944	10	355	4 777	-7,9	x	-2,8	-7,2
	c	1 860	53	474	2 443	2 162	58	547	2 640	-14,0	-8,6	-13,3	-7,5
Sonstiger Unfall	a	2 934	20	634	2 690	3 289	16	681	3 107	-10,8	+25,0	-6,9	-13,4
	b	2 427	10	469	2 206	2 630	6	448	2 499	-7,7	x	+4,7	-11,7
	c	507	10	165	484	659	10	233	608	-23,1	-	-29,2	-20,4
Insgesamt	a	25 319	285	5 460	26 185	27 637	316	6 059	28 412	-8,4	-9,8	-9,9	-7,8
	b	19 096	109	3 405	19 366	20 790	109	3 690	21 150	-8,1	-	-7,7	-8,4
	c	6 223	176	2 055	6 819	6 847	207	2 369	7 262	-9,1	-15	-13,3	-6,1

4. Straßenverkehrsunfälle und Verunglückte im Januar – Mai 2008 nach Unfallarten und Ortslage

Unfallart a = Zusammen b = innerhalb c = außerhalb von Ortschaften	Unfälle mit Personen- schaden	Verunglückte Personen			Unfälle mit Personen- schaden	Verunglückte Personen			Unfälle mit Personen- schaden	Verunglückte Personen			
		Getötete	Schwer-	Leicht-		Getötete	Schwer-	Leicht-		Getötete	Schwer-	Leicht-	
			verletzte				verletzte				verletzte		
		Januar – Mai 2008				dagegen Januar – Mai 2007				Veränderung Januar – Mai 2008 gegenüber Januar – Mai 2007			
Anzahl									%				
Zusammenstoß mit anderem Fahrzeug das anfährt, anhält	a	1 900	8	225	2 072	2 062	4	259	2 248	-7,9	x	-13,1	-7,8
	b	1 682	3	182	1 798	1 841	3	227	1 959	-8,6	-	-19,8	-8,2
	c	218	5	43	274	221	1	32	289	-1,4	x	+34,4	-5,2
vorausfährt oder wartet	a	3 687	25	391	4 945	4 144	19	457	5 266	-11,0	+31,6	-14,4	-6,1
	b	2 421	3	150	3 143	2 704	1	159	3 404	-10,5	x	-5,7	-7,7
	c	1 266	22	241	1 802	1 440	18	298	1 862	-12,1	+22,2	-19,1	-3,2
seitlich in gleicher Richtung fährt	a	1 031	3	184	1 095	1 072	6	170	1 136	-3,8	x	+8,2	-3,6
	b	729	1	97	740	760	1	90	789	-4,1	-	+7,8	-6,2
	c	302	2	87	355	312	5	80	347	-3,2	x	+8,8	+2,3
entgegenkommt	a	1 400	36	490	1 670	1 639	58	543	1 942	-14,6	-37,9	-9,8	-14,0
	b	931	5	247	1 072	1 068	11	228	1 246	-12,8	x	+8,3	-14,0
	c	469	31	243	598	571	47	315	696	-17,9	-34,0	-22,9	-14,1
einbiegt oder kreuzt	a	7 658	58	1 418	8 201	8 399	53	1 617	9 064	-8,8	+9,4	-12,3	-9,5
	b	6 364	25	971	6 673	6 946	22	1 096	7 383	-8,4	+13,6	-11,4	-9,6
	c	1 294	33	447	1 528	1 453	31	521	1 681	-10,9	+6,5	-14,2	-9,1
Zusammenstoß zwischen Fahrzeug und Fußgänger	a	3 351	52	870	2 772	3 597	57	992	2 908	-6,8	-8,8	-12,3	-4,7
	b	3 215	39	822	2 674	3 460	43	938	2 807	-7,1	-9,3	-12,4	-4,7
	c	136	13	48	98	137	14	54	101	-0,7	-7,1	-11,1	-3,0
Aufprall auf Hindernis	a	161	-	35	142	198	5	51	159	-18,7	x	-31,4	-10,7
	b	94	-	21	80	91	2	20	72	+3,3	x	+5,0	+11,1
	c	67	-	14	62	107	3	31	87	-37,4	x	-54,8	-28,7
Abkommen von der Fahrbahn nach rechts	a	1 825	53	659	1 517	1 894	64	726	1 539	-3,6	-17,2	-9,2	-1,4
	b	670	16	228	545	663	16	213	562	+1,1	-	+7,0	-3,0
	c	1 155	37	431	972	1 231	48	513	977	-6,2	-22,9	-16,0	-0,5
Abkommen von der Fahrbahn nach links	a	1 218	36	475	1 069	1 221	33	470	1 078	-0,2	+9,1	+1,1	-0,8
	b	412	8	149	366	389	3	131	359	+5,9	x	+13,7	+1,9
	c	806	28	326	703	832	30	339	719	-3,1	-6,7	-3,8	-2,2
Unfall anderer Art	a	3 088	14	713	2 702	3 411	17	774	3 072	-9,5	-17,6	-7,9	-12,0
	b	2 578	9	538	2 275	2 868	7	588	2 569	-10,1	x	-8,5	-11,4
	c	510	5	175	427	543	10	186	503	-6,1	x	-5,9	-15,1
Insgesamt	a	25 319	285	5 460	26 185	27 637	316	6 059	28 412	-8,4	-9,8	-9,9	-7,8
	b	19 096	109	3 405	19 366	20 790	109	3 690	21 150	-8,1	-	-7,7	-8,4
	c	6 223	176	2 055	6 819	6 847	207	2 369	7 262	-9,1	-15,0	-13,3	-6,1

5. Verunglückte im Straßenverkehr im Januar – Mai 2008 nach Altersgruppen und Geschlecht

Alter von ... bis unter ... Jahren a = Zusammen b = männlich c = weiblich		Verunglückte im Straßenverkehr											
		insgesamt			Getötete			Schwerverletzte			Leichtverletzte		
		Januar – Mai											
		2008	dagegen 2007	Ver- änderung 2008 gegenüber 2007	2008	dagegen 2007	Ver- änderung 2008 gegenüber 2007	2008	dagegen 2007	Ver- änderung 2008 gegenüber 2007	2008	dagegen 2007	Ver- änderung 2008 gegenüber 2007
Anzahl		%	Anzahl		%	Anzahl		%	Anzahl		%		
unter 15	a	3 078	3 520	-12,6	4	7	x	455	596	-23,7	2 619	2 917	-10,2
	b	1 772	2 067	-14,3	3	4	x	275	357	-23,0	1 494	1 706	-12,4
	c	1 306	1 453	-10,1	1	3	x	180	239	-24,7	1 125	1 211	-7,1
15 – 18	a	2 058	2 265	-9,1	11	13	-15,4	299	339	-11,8	1 748	1 913	-8,6
	b	1 235	1 376	-10,2	6	10	x	189	219	-13,7	1 040	1 147	-9,3
	c	823	889	-7,4	5	3	x	110	120	-8,3	708	766	-7,6
18 – 21	a	2 803	3 176	-11,7	21	33	-36,4	457	523	-12,6	2 325	2 620	-11,3
	b	1 599	1 829	-12,6	17	24	-29,2	284	333	-14,7	1 298	1 472	-11,8
	c	1 204	1 346	-10,5	4	9	x	173	190	-8,9	1 027	1 147	-10,5
21 – 25	a	2 720	3 013	-9,7	28	33	-15,2	399	494	-19,2	2 293	2 486	-7,8
	b	1 580	1 668	-5,3	22	26	-15,4	255	316	-19,3	1 303	1 326	-1,7
	c	1 140	1 345	-15,2	6	7	x	144	178	-19,1	990	1 160	-14,7
25 – 30	a	2 684	2 903	-7,5	14	20	-30,0	440	413	+6,5	2 230	2 470	-9,7
	b	1 498	1 579	-5,1	13	16	-18,8	289	243	+18,9	1 196	1 320	-9,4
	c	1 186	1 324	-10,4	1	4	x	151	170	-11,2	1 034	1 150	-10,1
30 – 35	a	2 218	2 443	-9,2	13	18	-27,8	329	367	-10,4	1 876	2 058	-8,8
	b	1 263	1 406	-10,2	8	15	x	212	240	-11,7	1 043	1 151	-9,4
	c	955	1 037	-7,9	5	3	x	117	127	-7,9	833	907	-8,2
35 – 40	a	2 559	2 959	-13,5	16	19	-15,8	392	453	-13,5	2 151	2 487	-13,5
	b	1 471	1 710	-14,0	12	17	-29,4	255	297	-14,1	1 204	1 396	-13,8
	c	1 087	1 249	-13,0	4	2	x	137	156	-12,2	946	1 091	-13,3
40 – 45	a	2 937	3 123	-6,0	23	26	-11,5	448	514	-12,8	2 466	2 583	-4,5
	b	1 734	1 846	-6,1	17	21	-19,0	290	350	-17,1	1 427	1 475	-3,3
	c	1 203	1 276	-5,7	6	5	x	158	164	-3,7	1 039	1 107	-6,1
45 – 50	a	2 576	2 796	-7,9	27	27	-	449	510	-12,0	2 100	2 259	-7,0
	b	1 537	1 671	-8,0	21	22	-4,5	297	358	-17,0	1 219	1 291	-5,6
	c	1 039	1 125	-7,6	6	5	x	152	152	-	881	968	-9,0
50 – 55	a	2 056	2 145	-4,1	23	15	+53,3	366	378	-3,2	1 667	1 752	-4,9
	b	1 154	1 245	-7,3	17	14	+21,4	237	251	-5,6	900	980	-8,2
	c	902	900	+0,2	6	1	x	129	127	+1,6	767	772	-0,6
55 – 60	a	1 641	1 619	+1,4	20	12	+66,7	300	314	-4,5	1 321	1 293	+2,2
	b	937	904	+3,7	15	10	+50,0	187	196	-4,6	735	698	+5,3
	c	704	715	-1,5	5	2	x	113	118	-4,2	586	595	-1,5
60 – 65	a	1 094	1 170	-6,5	12	13	-7,7	225	212	+6,1	857	945	-9,3
	b	632	621	+1,8	9	8	x	141	124	+13,7	482	489	-1,4
	c	462	549	-15,8	3	5	x	84	88	-4,5	375	456	-17,8
65 – 70	a	1 174	1 300	-9,7	14	16	-12,5	237	286	-17,1	923	998	-7,5
	b	621	699	-11,2	9	8	x	138	149	-7,4	474	542	-12,5
	c	553	601	-8,0	5	8	x	99	137	-27,7	449	456	-1,5
70 – 75	a	951	959	-0,8	15	17	-11,8	250	233	+7,3	686	709	-3,2
	b	531	494	+7,5	8	9	x	139	121	+14,9	384	364	+5,5
	c	420	465	-9,7	7	8	x	111	112	-0,9	302	345	-12,5
75 und mehr	a	1 352	1 341	+0,8	44	47	-6,4	414	427	-3,0	894	867	+3,1
	b	637	589	+8,1	22	23	-4,3	192	178	+7,9	423	388	+9,0
	c	715	752	-4,9	22	24	-8,3	222	249	-10,8	471	479	-1,7
Zusammen	a	31 901	34 732	-8,2	285	316	-9,8	5 460	6 059	-9,9	26 156	28 357	-7,8
	b	18 201	19 704	-7,6	199	227	-12,3	3 380	3 732	-9,4	14 622	15 745	-7,1
	c	13 699	15 026	-8,8	86	89	-3,4	2 080	2 327	-10,6	11 533	12 610	-8,5
Ohne Angabe	a	29	55	-47,3	-	-	-	-	-	-	29	55	-47,3
	b												
	c												
Insgesamt	a	31 930	34 787	-8,2	285	316	-9,8	5 460	6 059	-9,9	26 185	28 412	-7,8

6. Verunglückte im Straßenverkehr im Januar – Mai 2008 nach Art der Verkehrsbeteiligung und Ortslage

Art der Verkehrsbeteiligung a = Zusammen b = innerhalb von Ortschaften c = außerhalb von Ortschaften		Verunglückte im Straßenverkehr											
		insgesamt			Getötete			Schwerverletzte			Leichtverletzte		
		Januar – Mai											
		2008	dagegen 2007	Ver- änderung 2008 gegenüber 2007	2008	dagegen 2007	Ver- änderung 2008 gegenüber 2007	2008	dagegen 2007	Ver- änderung 2008 gegenüber 2007	2008	dagegen 2007	Ver- änderung 2008 gegenüber 2007
		Anzahl		%	Anzahl		%	Anzahl		%	Anzahl		%
Fahrer und Mitfahrer von													
Mofas, Mopeds	a	2 259	2 387	-5,4	6	11	x	391	412	-5,1	1 862	1 964	-5,2
	b	1 948	2 081	-6,4	2	4	x	303	322	-5,9	1 643	1 755	-6,4
	c	311	306	+1,6	4	7	x	88	90	-2,2	219	209	+4,8
Motorzweirädern mit amtlichen Kennzeichen	a	2 180	2 716	-19,7	44	61	-27,9	656	789	-16,9	1 480	1 866	-20,7
	b	1 482	1 775	-16,5	15	18	-16,7	373	418	-10,8	1 094	1 339	-18,3
	c	698	941	-25,8	29	43	-32,6	283	371	-23,7	386	527	-26,8
Personenkraftwagen	a	16 020	17 359	-7,7	132	140	-5,7	2 194	2 448	-10,4	13 694	14 771	-7,3
	b	9 290	10 180	-8,7	26	19	+36,8	874	914	-4,4	8 390	9 247	-9,3
	c	6 730	7 179	-6,3	106	121	-12,4	1 320	1 534	-14,0	5 304	5 524	-4,0
Bussen	a	527	538	-2,0	1	1	-	34	40	-15,0	492	497	-1,0
	b	494	502	-1,6	1	1	-	31	39	-20,5	462	462	-
	c	33	36	-8,3	-	-	-	3	1	x	30	35	-14,3
Güterkraftfahrzeugen	a	794	794	-	14	12	+16,7	165	148	+11,5	615	634	-3,0
	b	293	289	+1,4	-	1	x	44	29	+51,7	249	259	-3,9
	c	501	505	-0,8	14	11	+27,3	121	119	+1,7	366	375	-2,4
landwirtschaftlichen Zugmaschinen	a	26	54	-51,9	-	-	-	11	15	-26,7	15	39	-61,5
	b	15	12	+25,0	-	-	-	4	3	x	11	9	x
	c	11	42	-73,8	-	-	-	7	12	x	4	30	x
übrigen Kraftfahrzeugen	a	133	90	+47,8	1	-	x	32	18	+77,8	100	72	+38,9
	b	77	57	+35,1	-	-	-	14	9	x	63	48	+31,3
	c	56	33	+69,7	1	-	x	18	9	x	37	24	+54,2
Kraftfahrzeugen zusammen	a	21 939	23 938	-8,4	198	225	-12,0	3 483	3 870	-10,0	18 258	19 843	-8,0
	b	13 599	14 896	-8,7	44	43	+2,3	1 643	1 734	-5,2	11 912	13 119	-9,2
	c	8 340	9 042	-7,8	154	182	-15,4	1 840	2 136	-13,9	6 346	6 724	-5,6
Fahrrädern	a	6 109	6 669	-8,4	31	28	+10,7	1 046	1 147	-8,8	5 032	5 494	-8,4
	b	5 592	6 055	-7,6	23	19	+21,1	898	981	-8,5	4 671	5 055	-7,6
	c	517	614	-15,8	8	9	x	148	166	-10,8	361	439	-17,8
darunter im Alter von unter 15 Jahren	a	1 070	1 315	-18,6	1	1	-	113	166	-31,9	956	1 148	-16,7
	b	1 026	1 251	-18,0	1	1	-	105	154	-31,8	920	1 096	-16,1
	c	44	64	-31,3	-	-	-	8	12	x	36	52	-30,8
anderen Fahrzeugen	a	138	158	-12,7	-	1	x	19	24	-20,8	119	133	-10,5
	b	119	142	-16,2	-	-	-	11	18	-38,9	108	124	-12,9
	c	19	16	+18,8	-	1	x	8	6	x	11	9	x
Fußgänger	a	3 670	3 942	-6,9	56	62	-9,7	899	1 008	-10,8	2 715	2 872	-5,5
	b	3 513	3 787	-7,2	42	47	-10,6	846	949	-10,9	2 625	2 791	-5,9
	c	157	155	+1,3	14	15	-6,7	53	59	-10,2	90	81	+11,1
darunter im Alter von unter 15 Jahren	a	1 010	1 137	-11,2	2	3	x	257	298	-13,8	751	836	-10,2
	b	988	1 118	-11,6	1	3	x	249	293	-15,0	738	822	-10,2
	c	22	19	+15,8	1	-	x	8	5	x	13	14	-7,1
65 und mehr Jahren	a	726	733	-1,0	28	36	-22,2	249	289	-13,8	449	408	+10,0
	b	703	709	-0,8	25	33	-24,2	243	277	-12,3	435	399	+9,0
	c	23	24	-4,2	3	3	-	6	12	x	14	9	x
Andere Personen	a	74	80	-7,5	-	-	-	13	10	+30,0	61	70	-12,9
	b	57	69	-17,4	-	-	-	7	8	x	50	61	-18,0
	c	17	11	+54,5	-	-	-	6	2	x	11	9	x
Insgesamt	a	31 930	34 787	-8,2	285	316	-9,8	5 460	6 059	-9,9	26 185	28 412	-7,8
	b	22 880	24 949	-8,3	109	109	-	3 405	3 690	-7,7	19 366	21 150	-8,4
	c	9 050	9 838	-8,0	176	207	-15,0	2 055	2 369	-13,3	6 819	7 262	-6,1
darunter im Alter von unter 15 Jahren	a	3 078	3 520	-12,6	4	7	x	455	596	-23,7	2 619	2 917	-10,2
	b	2 635	3 047	-13,5	2	4	x	386	499	-22,6	2 247	2 544	-11,7
	c	443	473	-6,3	2	3	x	69	97	-28,9	372	373	-0,3
65 und mehr Jahren	a	3 477	3 600	-3,4	73	80	-8,8	901	946	-4,8	2 503	2 574	-2,8
	b	2 713	2 794	-2,9	46	48	-4,2	683	717	-4,7	1 984	2 029	-2,2
	c	764	806	-5,2	27	32	-15,6	218	229	-4,8	519	545	-4,8

7. Verunglückte im Straßenverkehr im Januar – Mai 2008

Lfd. Nr.	Alter von ... bis unter ... Jahren a = Zusammen b = männlich c = weiblich		Verunglückte						
			insgesamt	darunter				insgesamt	Fahrer Pkw
				Fahrer und Mitfahrer von			Fußgänger		
				Pkw	Motorzweirädern	Fahrrädern			
			Januar – Mai 2008						
Anzahl									
									Insgesamt
1	unter 15	a	3 078	816	11	1 070	1 010	3 520	874
		b	1 772	409	7	692	577	2 067	417
		c	1 306	407	4	378	433	1 453	457
2	15 – 18	a	2 058	419	174	481	216	2 265	449
		b	1 235	183	147	286	97	1 376	190
		c	823	236	27	195	119	889	259
3	18 – 21	a	2 803	1 916	160	271	153	3 176	2 123
		b	1 599	1 023	134	159	75	1 829	1 110
		c	1 204	893	26	112	78	1 346	1 013
4	21 – 25	a	2 720	1 823	174	288	176	3 013	2 077
		b	1 580	968	149	172	100	1 668	1 035
		c	1 140	855	25	116	76	1 345	1 042
5	25 – 35	a	4 902	3 069	286	630	374	5 346	3 372
		b	2 761	1 484	254	398	212	2 985	1 619
		c	2 141	1 585	32	232	162	2 361	1 753
6	35 – 45	a	5 496	3 074	496	875	343	6 082	3 330
		b	3 205	1 470	430	570	193	3 556	1 574
		c	2 290	1 603	66	305	150	2 525	1 756
7	45 – 55	a	4 632	2 269	550	859	357	4 941	2 391
		b	2 691	1 052	495	521	178	2 916	1 112
		c	1 941	1 217	55	338	179	2 025	1 279
8	55 – 65	a	2 735	1 274	238	630	304	2 789	1 325
		b	1 569	612	226	358	152	1 525	597
		c	1 166	662	12	272	152	1 264	728
9	65 und mehr	a	3 477	1 359	90	990	726	3 600	1 413
		b	1 789	666	89	597	272	1 782	636
		c	1 688	693	1	393	454	1 818	777
10	Zusammen	a	31 901	16 019	2 179	6 094	3 659	34 732	17 354
		b	18 201	7 867	1 931	3 753	1 856	19 704	8 290
		c	13 699	8 151	248	2 341	1 803	15 026	9 064
11	Ohne Angabe	a	29	1	1	15	11	55	5
12	Insgesamt	a	31 930	16 020	2 180	6 109	3 670	34 787	17 359

nach Art der Verkehrsbeteiligung, Altersgruppen und Geschlecht

darunter			insgesamt	darunter				Lfd. Nr.
und Mitfahrer von		Fußgänger		Fahrer und Mitfahrer von			Fußgänger	
Motorzweirädern	Fahrrädern			Pkw	Motorzweirädern	Fahrrädern		
dagegen Januar – Mai 2007			Veränderung Januar – Mai 2008 gegenüber Januar – Mai 2007					
			%					
20	1 315	1 137	-12,6	-6,6	-45,0	-18,6	-11,2	1
16	879	658	-14,3	-1,9	x	-21,3	-12,3	
4	436	479	-10,1	-10,9	-	-13,3	-9,6	
230	522	251	-9,1	-6,7	-24,3	-7,9	-13,9	2
190	307	119	-10,2	-3,7	-22,6	-6,8	-18,5	
40	215	132	-7,4	-8,9	-32,5	-9,3	-9,8	
205	317	184	-11,7	-9,8	-22,0	-14,5	-16,8	3
180	187	102	-12,6	-7,8	-25,6	-15,0	-26,5	
25	130	81	-10,5	-11,8	+4,0	-13,8	-3,7	
196	315	163	-9,7	-12,2	-11,2	-8,6	+8,0	4
177	180	93	-5,3	-6,5	-15,8	-4,4	+7,5	
19	135	70	-15,2	-17,9	+31,6	-14,1	+8,6	
382	677	356	-8,3	-9,0	-25,1	-6,9	+5,1	5
331	418	197	-7,5	-8,3	-23,3	-4,8	+7,6	
51	259	159	-9,3	-9,6	-37,3	-10,4	+1,9	
675	964	385	-9,6	-7,7	-26,5	-9,2	-10,9	6
569	614	230	-9,9	-6,6	-24,4	-7,2	-16,1	
106	350	154	-9,3	-8,7	-37,7	-12,9	-2,6	
695	858	406	-6,3	-5,1	-20,9	+0,1	-12,1	7
593	522	219	-7,7	-5,4	-16,5	-0,2	-18,7	
102	336	187	-4,1	-4,8	-46,1	+0,6	-4,3	
219	652	311	-1,9	-3,8	+8,7	-3,4	-2,3	8
201	386	143	+2,9	+2,5	+12,4	-7,3	+6,3	
18	266	168	-7,8	-9,1	-33,3	+2,3	-9,5	
93	1 023	733	-3,4	-3,8	-3,2	-3,2	-1,0	9
90	599	275	+0,4	+4,7	-1,1	-0,3	-1,1	
3	424	458	-7,2	-10,8	x	-7,3	-0,9	
2 715	6 643	3 926	-8,2	-7,7	-19,7	-8,3	-6,8	10
2 347	4 092	2 036	-7,6	-5,1	-17,7	-8,3	-8,8	
368	2 551	1 888	-8,8	-10,1	-32,6	-8,2	-4,5	
1	26	16	-47,3	x	-	-42,3	-31,3	11
2 716	6 669	3 942	-8,2	-7,7	-19,7	-8,4	-6,9	12

Noch: 7. Verunglückte im Straßenverkehr im Januar – Mai 2008

Lfd. Nr.	Alter von ... bis unter ... Jahren a = Zusammen b = männlich c = weiblich		Verunglückte						
			insgesamt	darunter				insgesamt	Fahrer Pkw
				Fahrer und Mitfahrer von			Fußgänger		
				Pkw	Motorzweirädern	Fahrrädern			
			Januar – Mai 2008						
									Getötete
1	unter 15	a	4	1	–	1	2	7	3
		b	3	1	–	1	1	4	2
		c	1	–	–	–	1	3	1
2	15 – 18	a	11	8	1	–	2	13	6
		b	6	4	1	–	1	10	5
		c	5	4	–	–	1	3	1
3	18 – 21	a	21	17	1	–	3	33	24
		b	17	13	1	–	3	24	18
		c	4	4	–	–	–	9	6
4	21 – 25	a	28	16	8	–	4	33	23
		b	22	12	8	–	2	26	17
		c	6	4	–	–	2	7	6
5	25 – 35	a	27	20	3	1	2	38	21
		b	21	15	3	–	2	31	14
		c	6	5	–	1	–	7	7
6	35 – 45	a	39	19	5	4	4	45	15
		b	29	12	4	4	2	38	9
		c	10	7	1	–	2	7	6
7	45 – 55	a	50	20	15	4	4	42	16
		b	38	14	12	3	3	36	13
		c	12	6	3	1	1	6	3
8	55 – 65	a	32	11	9	3	7	25	9
		b	24	7	8	3	4	18	5
		c	8	4	1	–	3	7	4
9	65 und mehr	a	73	20	2	18	28	80	23
		b	39	12	2	11	11	40	10
		c	34	8	–	7	17	40	13
10	Zusammen	a	285	132	44	31	56	316	140
		b	199	90	39	22	29	227	93
		c	86	42	5	9	27	89	47
11	Ohne Angabe	a	–	–	–	–	–	–	–
12	Insgesamt	a	285	132	44	31	56	316	140

nach Art der Verkehrsbeteiligung, Altersgruppen und Geschlecht

darunter			insgesamt	darunter				Lfd. Nr.
und Mitfahrer von		Fußgänger		Fahrer und Mitfahrer von			Fußgänger	
Motorzweirädern	Fahrrädern			Pkw	Motorzweirädern	Fahrrädern		
dagegen Januar – Mai 2007			Veränderung Januar – Mai 2008 gegenüber Januar – Mai 2007					
			%					
–	1	3	x	x	–	–	x	1
–	1	1	x	x	–	–	–	
–	–	2	x	x	–	–	x	
3	–	2	–15,4	x	x	–	–	2
3	–	1	x	x	x	–	–	
–	–	1	x	x	–	–	–	
2	1	4	–36,4	–29,2	x	x	x	3
1	1	2	–29,2	–27,8	–	x	x	
1	–	2	x	x	x	–	x	
7	–	1	–15,2	–30,4	x	–	x	4
7	–	–	–15,4	–29,4	x	–	x	
–	–	1	x	x	–	–	x	
13	–	1	–28,9	–4,8	x	x	x	5
13	–	1	–32,3	+7,1	x	–	x	
–	–	–	x	x	–	x	–	
17	5	4	–13,3	+26,7	x	x	–	6
17	4	4	–23,7	x	x	–	x	
–	1	–	x	x	x	x	x	
13	1	6	+19,0	+25,0	+15,4	x	x	7
12	–	5	+5,6	+7,7	–	x	x	
1	1	1	x	x	x	–	–	
4	3	5	+28,0	x	x	–	x	8
4	1	4	+33,3	x	x	x	–	
–	2	1	x	–	x	x	x	
2	17	36	–8,8	–13,0	–	+5,9	–22,2	9
2	9	17	–2,5	+20,0	–	x	–35,3	
–	8	19	–15,0	x	–	x	–10,5	
61	28	62	–9,8	–5,7	–27,9	+10,7	–9,7	10
59	16	35	–12,3	–3,2	–33,9	+37,5	–17,1	
2	12	27	–3,4	–10,6	x	x	–	
–	–	–	–	–	–	–	–	11
61	28	62	–9,8	–5,7	–27,9	+10,7	–9,7	12

Noch: 7. Verunglückte im Straßenverkehr im Januar – Mai 2008

Lfd. Nr.	Alter von ... bis unter ... Jahren a = Zusammen b = männlich c = weiblich		Verunglückte						
			insgesamt	darunter				insgesamt	Fahrer Pkw
				Fahrer und Mitfahrer von			Fußgänger		
				Pkw	Motorzweirädern	Fahrrädern			
			Januar – Mai 2008						
Anzahl									
									Schwer
1	unter 15	a	455	64	3	113	257	596	107
		b	275	24	3	80	157	357	58
		c	180	40	–	33	100	239	49
2	15 – 18	a	299	71	36	63	41	339	73
		b	189	36	30	39	20	219	35
		c	110	35	6	24	21	120	38
3	18 – 21	a	457	303	37	37	30	523	339
		b	284	190	31	18	14	333	202
		c	173	113	6	19	16	190	137
4	21 – 25	a	399	250	52	33	38	494	319
		b	255	143	44	25	20	316	182
		c	144	107	8	8	18	178	137
5	25 – 35	a	769	408	100	94	67	780	438
		b	501	233	92	64	37	483	234
		c	268	175	8	30	30	297	204
6	35 – 45	a	840	355	150	141	63	967	397
		b	545	182	130	91	35	647	213
		c	295	173	20	50	28	320	184
7	45 – 55	a	815	296	172	153	72	888	300
		b	534	157	157	82	33	609	173
		c	281	139	15	71	39	279	127
8	55 – 65	a	525	175	69	133	82	526	193
		b	328	93	63	72	41	320	93
		c	197	82	6	61	41	206	100
9	65 und mehr	a	901	272	37	279	249	946	282
		b	469	149	36	160	83	448	136
		c	432	123	1	119	166	498	146
10	Zusammen	a	5 460	2 194	656	1 046	899	6 059	2 448
		b	3 380	1 207	586	631	440	3 732	1 326
		c	2 080	987	70	415	459	2 327	1 122
11	Ohne Angabe	a	–	–	–	–	–	–	–
12	Insgesamt	a	5 460	2 194	656	1 046	899	6 059	2 448

nach Art der Verkehrsbeteiligung, Altersgruppen und Geschlecht

darunter			insgesamt	darunter				Lfd. Nr.
und Mitfahrer von		Fußgänger		Fahrer und Mitfahrer von			Fußgänger	
Motorzweirädern	Fahrrädern			Pkw	Motorzweirädern	Fahrrädern		
dagegen Januar – Mai 2007			Veränderung Januar – Mai 2008 gegenüber Januar – Mai 2007					
			%					
verletzte								
6	166	298	-23,7	-40,2	x	-31,9	-13,8	1
6	107	173	-23,0	-58,6	x	-25,2	-9,2	
-	59	125	-24,7	-18,4	-	-44,1	-20,0	
45	65	46	-11,8	-2,7	-20,0	-3,1	-10,9	2
38	37	20	-13,7	+2,9	-21,1	+5,4	-	
7	28	26	-8,3	-7,9	x	-14,3	-19,2	
50	39	35	-12,6	-10,6	-26,0	-5,1	-14,3	3
44	25	17	-14,7	-5,9	-29,5	-28,0	-17,6	
6	14	18	-8,9	-17,5	-	+35,7	-11,1	
66	47	31	-19,2	-21,6	-21,2	-29,8	+22,6	4
64	28	18	-19,3	-21,4	-31,3	-10,7	+11,1	
2	19	13	-19,1	-21,9	x	x	+38,5	
121	87	49	-1,4	-6,8	-17,4	+8,0	+36,7	5
106	57	21	+3,7	-0,4	-13,2	+12,3	+76,2	
15	30	28	-9,8	-14,2	x	-	+7,1	
183	159	88	-13,1	-10,6	-18,0	-11,3	-28,4	6
156	109	56	-15,8	-14,6	-16,7	-16,5	-37,5	
27	50	32	-7,8	-6,0	-25,9	-	-12,5	
221	168	89	-8,2	-1,3	-22,2	-8,9	-19,1	7
187	107	50	-12,3	-9,2	-16,0	-23,4	-34,0	
34	61	39	+0,7	+9,4	-55,9	+16,4	-	
67	134	83	-0,2	-9,3	+3,0	-0,7	-1,2	8
61	92	35	+2,5	-	+3,3	-21,7	+17,1	
6	42	48	-4,4	-18,0	-	+45,2	-14,6	
30	282	289	-4,8	-3,5	+23,3	-1,1	-13,8	9
29	139	105	+4,7	+9,6	+24,1	+15,1	-21,0	
1	143	184	-13,3	-15,8	-	-16,8	-9,8	
789	1 147	1 008	-9,9	-10,4	-16,9	-8,8	-10,8	10
691	701	495	-9,4	-9,0	-15,2	-10,0	-11,1	
98	446	513	-10,6	-12,0	-28,6	-7,0	-10,5	
-	-	-	-	-	-	-	-	11
789	1 147	1 008	-9,9	-10,4	-16,9	-8,8	-10,8	12

Noch: 7. Verunglückte im Straßenverkehr im Januar – Mai 2008

Lfd. Nr.	Alter von ... bis unter ... Jahren a = Zusammen b = männlich c = weiblich		Verunglückte						
			insgesamt	darunter				insgesamt	Fahrer
				Fahrer und Mitfahrer von			Fußgänger		Pkw
				Pkw	Motorzweirädern	Fahrrädern			
Januar – Mai 2008							Anzahl		
Leicht									
1	unter 15	a	2 619	751	8	956	751	2 917	764
		b	1 494	384	4	611	419	1 706	357
		c	1 125	367	4	345	332	1 211	407
2	15 – 18	a	1 748	340	137	418	173	1 913	370
		b	1 040	143	116	247	76	1 147	150
		c	708	197	21	171	97	766	220
3	18 – 21	a	2 325	1 596	122	234	120	2 620	1 760
		b	1 298	820	102	141	58	1 472	890
		c	1 027	776	20	93	62	1 147	870
4	21 – 25	a	2 293	1 557	114	255	134	2 486	1 735
		b	1 303	813	97	147	78	1 326	836
		c	990	744	17	108	56	1 160	899
5	25 – 35	a	4 106	2 641	183	535	305	4 528	2 913
		b	2 239	1 236	159	334	173	2 471	1 371
		c	1 867	1 405	24	201	132	2 057	1 542
6	35 – 45	a	4 617	2 700	341	730	276	5 070	2 918
		b	2 631	1 276	296	475	156	2 871	1 352
		c	1 985	1 423	45	255	120	2 198	1 566
7	45 – 55	a	3 767	1 953	363	702	281	4 011	2 075
		b	2 119	881	326	436	142	2 271	926
		c	1 648	1 072	37	266	139	1 740	1 149
8	55 – 65	a	2 178	1 088	160	494	215	2 238	1 123
		b	1 217	512	155	283	107	1 187	499
		c	961	576	5	211	108	1 051	624
9	65 und mehr	a	2 503	1 067	51	693	449	2 574	1 108
		b	1 281	505	51	426	178	1 294	490
		c	1 222	562	–	267	271	1 280	618
10	Zusammen	a	26 156	13 693	1 479	5 017	2 704	28 357	14 766
		b	14 622	6 570	1 306	3 100	1 387	15 745	6 871
		c	11 533	7 122	173	1 917	1 317	12 610	7 895
11	Ohne Angabe	a	29	1	1	15	11	55	5
12	Insgesamt	a	26 185	13 694	1 480	5 032	2 715	28 412	14 771

nach Art der Verkehrsbeteiligung, Altersgruppen und Geschlecht

darunter			insgesamt	darunter				Lfd. Nr.
und Mitfahrer von		Fußgänger		Fahrer und Mitfahrer von			Fußgänger	
Motorzweirädern	Fahrrädern			Pkw	Motorzweirädern	Fahrrädern		
dagegen Januar – Mai 2007			Veränderung Januar – Mai 2008 gegenüber Januar – Mai 2007					
			%					
verletzte								
14	1 148	836	-10,2	-1,7	x	-16,7	-10,2	1
10	771	484	-12,4	+7,6	x	-20,8	-13,4	
4	377	352	-7,1	-9,8	-	-8,5	-5,7	
182	457	203	-8,6	-8,1	-24,7	-8,5	-14,8	2
149	270	98	-9,3	-4,7	-22,1	-8,5	-22,4	
33	187	105	-7,6	-10,5	-36,4	-8,6	-7,6	
153	277	145	-11,3	-9,3	-20,3	-15,5	-17,2	3
135	161	83	-11,8	-7,9	-24,4	-12,4	-30,1	
18	116	61	-10,5	-10,8	+11,1	-19,8	+1,6	
123	268	131	-7,8	-10,3	-7,3	-4,9	+2,3	4
106	152	75	-1,7	-2,8	-8,5	-3,3	+4,0	
17	116	56	-14,7	-17,2	-	-6,9	-	
248	590	306	-9,3	-9,3	-26,2	-9,3	-0,3	5
212	361	175	-9,4	-9,8	-25,0	-7,5	-1,1	
36	229	131	-9,2	-8,9	-33,3	-12,2	+0,8	
475	800	293	-8,9	-7,5	-28,2	-8,8	-5,8	6
396	501	170	-8,4	-5,6	-25,3	-5,2	-8,2	
79	299	122	-9,7	-9,1	-43,0	-14,7	-1,6	
461	689	311	-6,1	-5,9	-21,3	+1,9	-9,6	7
394	415	164	-6,7	-4,9	-17,3	+5,1	-13,4	
67	274	147	-5,3	-6,7	-44,8	-2,9	-5,4	
148	515	223	-2,7	-3,1	+8,1	-4,1	-3,6	8
136	293	104	+2,5	+2,6	+14,0	-3,4	+2,9	
12	222	119	-8,6	-7,7	x	-5,0	-9,2	
61	724	408	-2,8	-3,7	-16,4	-4,3	+10,0	9
59	451	153	-1,0	+3,1	-13,6	-5,5	+16,3	
2	273	255	-4,5	-9,1	x	-2,2	+6,3	
1 865	5 468	2 856	-7,8	-7,3	-20,7	-8,2	-5,3	10
1 597	3 375	1 506	-7,1	-4,4	-18,2	-8,1	-7,9	
268	2 093	1 348	-8,5	-9,8	-35,4	-8,4	-2,3	
1	26	16	-47,3	x	-	-42,3	-31,3	11
1 866	5 494	2 872	-7,8	-7,3	-20,7	-8,4	-5,5	12

8. An Straßenverkehrsunfällen beteiligte Fahrzeugführer und Fußgänger im Januar – Mai 2008 nach Art der Verkehrsbeteiligung und Ortslage

Art der Verkehrsbeteiligung a = Zusammen b = innerhalb von Ortschaften c = außerhalb von Ortschaften	Straßenverkehrsunfälle mit						
	Personen- schaden	schwer- wiegendem Sachschaden (i. e. S.)	Personen- schaden	schwer- wiegendem Sachschaden (i. e. S.)	Personen- schaden	schwer- wiegendem Sachschaden (i. e. S.)	
	Januar – Mai 2008		dagegen Januar – Mai 2007		Veränderung Januar – Mai 2008 gegenüber Januar – Mai 2007		
	Anzahl				%		
Führer von							
Mofas, Mopeds	a	2 246	135	2 377	129	-5,5	+4,7
	b	1 928	117	2 075	111	-7,1	+5,4
	c	318	18	302	18	+5,3	-
Motorzweirädern mit amtlichen Kennzeichen	a	2 168	124	2 726	190	-20,5	-34,7
	b	1 485	92	1 798	121	-17,4	-24,0
	c	683	32	928	69	-26,4	-53,6
Personenkraftwagen	a	30 793	14 331	33 768	15 400	-8,8	-6,9
	b	22 360	9 742	24 440	10 599	-8,5	-8,1
	c	8 433	4 589	9 328	4 801	-9,6	-4,4
Bussen	a	519	72	558	108	-7,0	-33,3
	b	477	57	513	84	-7,0	-32,1
	c	42	15	45	24	-6,7	-37,5
Güterkraftfahrzeugen	a	2 733	1 372	2 965	1 409	-7,8	-2,6
	b	1 487	655	1 628	693	-8,7	-5,5
	c	1 246	717	1 337	716	-6,8	+0,1
landwirtschaftlichen Zugmaschinen	a	75	37	104	36	-27,9	+2,8
	b	27	14	45	15	-40,0	-6,7
	c	48	23	59	21	-18,6	+9,5
übrigen Kraftfahrzeugen	a	197	75	203	84	-3,0	-10,7
	b	137	49	147	58	-6,8	-15,5
	c	60	26	56	26	+7,1	-
Kraftfahrzeugen insgesamt	a	38 731	16 146	42 701	17 356	-9,3	-7,0
	b	27 901	10 726	30 646	11 681	-9,0	-8,2
	c	10 830	5 420	12 055	5 675	-10,2	-4,5
darunter flüchtig	a	2 089	1 140	2 349	1 234	-11,1	-7,6
	b	1 706	670	1 921	724	-11,2	-7,5
	c	383	470	428	510	-10,5	-7,8
Fahrrädern	a	6 640	29	7 277	29	-8,8	-
	b	6 085	23	6 613	25	-8,0	-8,0
	c	555	6	664	4	-16,4	x
darunter im Alter von unter 15 Jahren	a	1 146	7	1 398	3	-18,0	x
	b	1 097	4	1 327	3	-17,3	x
	c	49	3	71	-	-31,0	x
anderen Fahrzeugen	a	312	152	382	174	-18,3	-12,6
	b	268	122	329	134	-18,5	-9,0
	c	44	30	53	40	-17,0	-25,0
Fußgänger	a	3 873	23	4 167	27	-7,1	-14,8
	b	3 699	18	3 998	25	-7,5	-28,0
	c	174	5	169	2	+3,0	x
darunter im Alter von unter 15 Jahren	a	1 049	4	1 177	8	-10,9	x
	b	1 024	4	1 156	8	-11,4	x
	c	25	-	21	-	+19,0	-
65 und mehr Jahren	a	745	-	751	1	-0,8	x
	b	719	-	725	1	-0,8	x
	c	26	-	26	-	-	-
Andere Personen	a	190	20	219	27	-13,2	-25,9
	b	147	15	175	20	-16,0	-25,0
	c	43	5	44	7	-2,3	x
Insgesamt	a	49 746	16 370	54 746	17 613	-9,1	-7,1
	b	38 100	10 904	41 761	11 885	-8,8	-8,3
	c	11 646	5 466	12 985	5 728	-10,3	-4,6
darunter im Alter von unter 15 Jahren	a	2 231	27	2 623	14	-14,9	+92,9
	b	2 150	19	2 526	13	-14,9	+46,2
	c	81	8	97	1	-16,5	x
65 und mehr Jahren	a	5 199	1 358	5 519	1 410	-5,8	-3,7
	b	4 227	985	4 438	1 062	-4,8	-7,3
	c	972	373	1 081	348	-10,1	+7,2

9. Straßenverkehrsunfälle und Verunglückte im Januar – Mai 2008 nach Ursachen*)

Ursache	Unfälle mit Personenschaden	Verunglückte Personen			Unfälle mit schwerw. Sachschaden (i. e. S.)	Unfälle mit Personenschaden	Verunglückte Personen			Unfälle mit schwerw. Sachschaden (i. e. S.)
		Getötete	Schwer-	Leicht-			Getötete	Schwer-	Leicht-	
			verletzte					verletzte		
Januar – Mai 2008						dagegen Januar – Mai 2007				

Fehlverhalten der Fahrzeugführer

	Verkehrstüchtigkeit									
Alkoholeinfluss	1 189	26	390	1 082	843	1 310	16	422	1 200	818
Einfluss anderer berauschender Mittel (z. B. Drogen, Rauschgift)	119	3	52	117	58	99	1	50	78	64
Übermüdung	124	6	54	132	123	120	3	45	137	100
Sonstige körperliche oder geistige Mängel	288	3	159	230	97	268	7	137	211	66
	Straßenbenutzung									
Benutzung der falschen Fahrbahn (auch Richtungsfahrbahn) oder verbotswidrige Benutzung anderer Straßenteile	1 214	19	230	1 154	121	1 199	12	208	1 182	107
Verstoß gegen das Rechtsfahrgebot	602	16	190	632	287	644	16	194	668	267
	Geschwindigkeit									
Nicht angepasste Geschwindigkeit mit gleichzeitigem Überschreiten der zulässigen Höchstgeschwindigkeit	322	21	149	314	156	357	16	154	368	164
Nicht angepasste Geschwindigkeit in anderen Fällen	3 702	74	1 170	3 817	1 756	3 877	96	1 242	3 965	1 889
	Abstand									
Ungenügender Sicherheitsabstand	3 144	15	268	4 166	254	3 372	10	331	4 282	284
Starkes Bremsen des Vorausfahrenden ohne zwingenden Grund	80	–	8	90	24	96	–	16	110	41
	Überholen									
Unzulässiges Rechtsüberholen	70	1	23	64	22	76	1	15	76	20
Überholen trotz Gegenverkehrs	84	5	47	93	47	121	9	45	135	37
Überholen trotz unklarer Verkehrslage	286	5	87	297	185	325	5	89	317	186
Überholen trotz unzureichender Sichtverhältnisse	15	1	6	16	10	21	1	5	22	11
Überholen ohne Beachtung des nachfolgenden Verkehrs und/oder ohne rechtzeitige und deutliche Ankündigung des Ausscherens	112	1	31	149	134	139	2	37	155	149
Fehler beim Wiedereinordnen	104	1	35	86	49	119	5	40	128	46
Sonstige Fehler beim Überholen (z. B. ohne genügenden Seitenabstand)	271	2	58	272	57	255	2	49	252	61
Fehler beim Überholtwerden	58	1	20	58	13	59	1	16	66	23
	Vorbeifahren									
Nichtbeachten des Vorranges entgegenkommender Fahrzeuge beim Vorbeifahren an haltenden Fahrzeugen, Absperrungen oder Hindernissen	77	–	13	84	25	96	1	14	104	39
Nichtbeachten des nachfolgenden Verkehrs beim Vorbeifahren an haltenden Fahrzeugen, Absperrungen oder Hindernissen und/oder ohne rechtzeitige und deutliche Ankündigung des Ausscherens	26	–	2	30	7	33	1	6	26	8

*) Die Tabelle enthält Mehrfachzählungen, weil bei einem Unfall bis zu acht Ursachen eingetragen werden.

Noch: 9. Straßenverkehrsunfälle und Verunglückte im Januar – Mai 2008 nach Ursachen*)

Ursache	Unfälle mit Personenschaden	Verunglückte Personen			Unfälle mit schwerw. Sachschaden (i. e. S.)	Unfälle mit Personenschaden	Verunglückte Personen			Unfälle mit schwerw. Sachschaden (i. e. S.)
		Getötete	Schwer-	Leicht-			Getötete	Schwer-	Leicht-	
			verletzte					verletzte		
Januar – Mai 2008					dagegen Januar – Mai 2007					

noch: Fehlverhalten der Fahrzeugführer

Noch: Vorbeifahren

Nebeneinanderfahren, fehlerhaftes Wechseln des Fahrstreifens beim Nebeneinanderfahren oder Nichtbeachten des Reißverschlussverfahrens	468	1	67	537	212	466	1	67	546	217
---	-----	---	----	-----	-----	-----	---	----	-----	-----

Vorfahrt, Vorrang

Nichtbeachten der Regel rechts vor links	540	–	76	570	451	569	–	86	599	477
Nichtbeachten der die Vorfahrt regelnden Verkehrszeichen	3 150	27	592	3 374	1 908	3 450	30	697	3 734	2 123
Nichtbeachten der Vorfahrt des durchgehenden Verkehrs auf Bundesautobahnen oder Kraftfahrstraßen	38	2	25	44	61	35	–	16	43	66
Nichtbeachten der Vorfahrt durch Fahrzeuge, die aus Feld- und Waldwegen kommen	23	1	5	26	2	35	1	11	29	4
Nichtbeachten der Verkehrsregelung durch Polizeibeamte oder Lichtzeichen	715	3	168	846	406	766	3	155	1 002	443
Nichtbeachten des Vorranges entgegenkommender Fahrzeuge	74	1	23	82	55	104	1	27	121	53
Nichtbeachten des Vorranges von Schienenfahrzeugen an Bahnübergängen	16	4	4	13	6	18	2	10	13	7

Abbiegen, Wenden, Rückwärtsfahren, Ein- und Anfahren

Fehler beim Abbiegen	2 762	20	513	3 021	1 317	2 992	18	611	3 250	1 467
Fehler beim Wenden oder Rückwärtsfahren	1 107	7	199	1 080	393	1 157	5	194	1 165	408
Fehler beim Einfahren in den fließenden Verkehr (z. B. aus einem Grundstück, von einem anderen Straßenteil oder beim Anfahren vom Fahrbahnrand)	1 605	5	247	1 571	154	1 706	3	274	1 645	172

falsches Verhalten gegenüber Fußgängern

An Fußgängerüberwegen	165	1	36	141	–	159	1	32	132	1
An Fußgängerfurten	306	3	83	260	–	287	6	81	228	–
Beim Abbiegen	470	5	121	387	1	513	4	125	421	–
An Haltestellen (auch haltende Schulbusse mit eingeschaltetem Warnblinklicht)	127	2	39	91	–	134	–	43	111	–
An anderen Stellen	1 046	15	217	888	3	983	17	244	802	1

ruhender Verkehr, Verkehrssicherung

Unzulässiges Halten oder Parken	29	–	5	33	5	32	–	4	28	6
Mangelnde Sicherung haltender oder liegengeliebener Fahrzeuge und von Unfallstellen sowie Schulbussen, bei denen Kinder ein- oder aussteigen	30	–	8	25	7	39	1	10	34	7
Verkehrswidriges Verhalten beim Ein- oder Aussteigen, Be- oder Entladen	291	1	29	268	10	280	1	36	250	5
Nichtbeachten der Beleuchtungsvorschriften	52	1	15	51	6	61	1	12	59	13

Noch: 9. Straßenverkehrsunfälle und Verunglückte im Januar – Mai 2008 nach Ursachen*)

Ursache	Unfälle mit Personenschaden	Verunglückte Personen			Unfälle mit schwerw. Sachschaden (i. e. S.)	Unfälle mit Personenschaden	Verunglückte Personen			Unfälle mit schwerw. Sachschaden (i. e. S.)
		Getötete	Schwer-	Leicht-			Getötete	Schwer-	Leicht-	
			verletzte					verletzte		
Januar – Mai 2008						dagegen Januar – Mai 2007				

noch: Fehlverhalten der Fahrzeugführer

Ladung, Besetzung

Überladung, Überbesetzung	23	–	3	29	7	32	1	12	39	8
Unzureichend gesicherte Ladung oder Fahrzeugzubehöerteile	33	1	10	34	78	49	–	19	49	77
Andere Fehler beim Fahrzeugführer	6 098	92	1 528	5 908	1 681	7 427	124	1 768	7 272	1 756

Technische Mängel, Wartungsmängel

Beleuchtung	56	1	8	54	7	65	–	22	55	3
Bereifung	95	4	32	104	64	140	3	63	134	72
Bremsen	68	2	5	79	13	86	1	18	96	12
Lenkung	6	–	1	5	7	25	–	10	23	4
Zugvorrichtung	4	–	1	3	6	2	–	1	1	5
Andere Mängel	88	–	30	78	32	108	–	30	101	23

Fehlverhalten der Fußgänger

Verkehrstüchtigkeit

Alkoholeinfluss	85	7	43	52	2	102	7	56	58	1
Einfluss anderer berauschender Mittel (z. B. Drogen, Rauschgift)	5	–	4	2	–	5	–	2	6	–
Übermüdung	–	–	–	–	–	–	–	–	–	–
Sonstige körperliche oder geistige Mängel	13	–	5	8	–	15	1	7	7	–

falsches Verhalten beim Überschreiten der Fahrbahn

An Stellen, an denen der Fußgängerverkehr durch Polizeibeamte oder Lichtzeichen geregelt war	153	4	61	112	1	165	4	67	119	–
Auf Fußgängerüberwegen ohne Verkehrsregelung durch Polizeibeamte oder Lichtzeichen	–	–	–	–	–	2	–	1	1	–
In der Nähe von Kreuzungen oder Einmündungen, Lichtzeichenanlagen oder Fußgängerüberwegen bei dichtem Verkehr	89	6	31	65	1	90	1	35	64	1
An anderen Stellen	339	2	115	245	1	312	2	116	222	2
Ohne auf den Fahrzeugverkehr zu achten	797	17	287	580	7	921	26	346	667	8
Durch sonstiges falsches Verhalten	82	1	25	72	1	94	3	31	78	1
Nichtbenutzen des Gehweges	45	1	8	41	1	35	–	10	34	1
Nichtbenutzen der vorgeschriebenen Straßenseite	10	–	5	6	1	8	1	5	5	–
Spielen auf oder neben der Fahrbahn	45	–	8	46	–	43	–	17	30	–
Andere Fehler der Fußgänger	253	4	45	252	5	308	12	74	262	7

Straßenverhältnisse

Glätte oder Schlüpfrigkeit der Fahrbahn

Verunreinigung durch ausgeflossenes Öl	56	1	10	51	8	76	1	15	84	14
--	----	---	----	----	---	----	---	----	----	----

Noch: **9. Straßenverkehrsunfälle und Verunglückte im Januar – Mai 2008 nach Ursachen*)**

Ursache	Unfälle mit Personenschaden	Verunglückte Personen			Unfälle mit schwerw. Sachschaden (i. e. S.)	Unfälle mit Personenschaden	Verunglückte Personen			Unfälle mit schwerw. Sachschaden (i. e. S.)
		Getötete	Schwer-	Leicht-			Getötete	Schwer-	Leicht-	
			verletzte					verletzte		
Januar – Mai 2008						dagegen Januar – Mai 2007				

noch: **Straßenverhältnisse**

Noch: Glätte oder Schlüpfrigkeit der Fahrbahn

Andere Verunreinigungen durch Straßenbenutzer	21	–	3	21	1	20	–	3	24	3
Schnee, Eis	620	12	177	626	328	305	5	81	333	240
Regen	643	8	160	674	479	954	11	235	1 004	646
Andere Einflüsse (u. a. Laub, angeschwemmter Lehm)	36	–	17	21	11	53	1	20	44	17

Zustand der Straße

Spurrillen, im Zusammenhang mit Regen, Schnee oder Eis	9	1	5	9	7	15	–	2	13	12
Anderer Zustand der Straße	48	3	16	39	6	55	2	14	51	13
Nicht ordnungsgemäßer Zustand der Verkehrszeichen oder -einrichtungen	5	–	–	6	3	10	–	2	11	4
Mangelhafte Beleuchtung der Straße	13	2	6	12	3	13	1	5	7	2
Mangelhafte Sicherung von Bahnübergängen	–	–	–	–	–	–	–	–	–	–

Witterungseinflüsse

Sichtbehinderung durch Nebel	25	–	9	23	20	12	–	4	11	7
Starken Regen, Hagel, Schneegestöber usw.	47	–	21	48	15	76	1	21	67	17
Blendende Sonne	–	–	–	–	–	–	–	–	–	–
Seitenwind	23	3	8	21	11	29	–	13	23	9
Unwetter oder sonstige Witterungseinflüsse	23	–	9	24	11	88	1	22	73	8

Hindernisse

Nicht oder unzureichend gesicherte Arbeitsstellen auf der Fahrbahn	6	–	1	5	7	11	–	3	9	2
Wild auf der Fahrbahn	91	1	20	87	11	107	1	28	93	10
Anderes Tier auf der Fahrbahn	82	–	18	84	11	94	–	16	85	14
Sonstiges Hindernis auf der Fahrbahn	32	–	9	24	40	60	4	22	46	57
Sonstige Ursachen	437	13	121	468	182	635	10	154	635	290

10. Fehlverhalten der Fahrzeugführer als Ursache von Straßenverkehrsunfällen mit Personenschaden im Januar – Mai 2008 nach Art der Verkehrsbeteiligung

Ursache	Fehlverhalten der Fahrzeugführer											
	ins-gesamt	darunter Fahrer von			ins-gesamt	darunter Fahrer von			ins-gesamt	darunter Fahrer von		
		Personen-kraft-wagen	Motor-zwei-rädern	Fahr-rädern		Personen-kraft-wagen	Motor-zwei-rädern	Fahr-rädern		Personen-kraft-wagen	Motor-zwei-rädern	Fahr-rädern
	Januar – Mai 2008				dagegen Januar – Mai 2007				Veränderung Januar – Mai 2008 gegenüber Januar – Mai 2007			
Anzahl								%				
Verkehrstüchtigkeit	1 733	1 120	35	376	1 814	1 118	48	420	-4,5	+0,2	-27,1	-10,5
darunter												
Alkoholeinfluss	1 202	698	27	337	1 326	739	41	377	-9,4	-5,5	-34,1	-10,6
Einfluss anderer berauschender Mittel	119	89	3	16	99	60	1	20	+20,2	+48,3	x	-20,0
Straßenbenutzung	1 863	557	43	1 098	1 902	512	42	1 160	-2,1	+8,8	+2,4	-5,3
Geschwindigkeit	4 089	2 835	449	186	4 290	2 989	540	176	-4,7	-5,2	-16,9	+5,7
Abstand	3 284	2 530	162	77	3 541	2 712	186	66	-7,3	-6,7	-12,9	+16,7
Überholen	1 004	599	134	83	1 119	676	171	88	-10,3	-11,4	-21,6	-5,7
Vorbeifahren	107	82	1	6	130	87	5	16	-17,7	-5,7	x	x
Nebeneinanderfahren	476	308	9	14	478	326	10	18	-0,4	-5,5	x	-22,2
Vorfahrt, Vorrang	4 622	3 715	41	461	5 030	4 040	59	482	-8,1	-8,0	-30,5	-4,4
Abbiegen, Wenden, Rückwärtsfahren, Ein- und Anfahren	5 489	4 438	38	482	5 871	4 734	62	489	-6,5	-6,3	-38,7	-1,4
Falsches Verhalten gegenüber Fußgängern	2 116	1 778	14	145	2 077	1 699	26	145	+1,9	+4,6	-46,2	-
darunter an Überwegen und Furten	471	427	3	6	446	392	7	16	+5,6	+8,9	x	x
Ruhender Verkehr, Verkehrssicherung	350	297	-	1	352	283	1	1	-0,6	+4,9	x	-
Nichtbeachten der Beleuchtungs-vorschriften	52	6	1	34	62	8	-	43	-16,1	x	x	-20,9
Ladung, Besetzung	57	9	-	16	81	24	-	14	-29,6	x	-	+14,3
Andere Fehler beim Fahrzeugführer	6 256	3 566	442	1 135	7 626	4 368	555	1 368	-18,0	-18,4	-20,4	-17,0
Insgesamt	31 498	21 840	1 369	4 114	34 373	23 576	1 705	4 486	-8,4	-7,4	-19,7	-8,3

Veröffentlichungen

Veröffentlichungen aus den Fachbereichen Handel und Verkehr

Entwicklung von Umsatz und Beschäftigung in nordrhein-westfälischen Unternehmen des Einzelhandels, des Großhandels, des Gastgewerbes

Inhalt: Jedes der drei monatlich erscheinenden Hefte enthält die vorläufigen Ergebnisse der Umsatzentwicklung und der Entwicklung der Beschäftigtenzahlen als Messzahlen auf der Basis des Jahres 2003 und als prozentuale Abweichung zum Vormonat und zum Vorjahresmonat. Die Ergebnisse werden in einigen Eckzahlen für die wichtigsten Wirtschaftszweige dargestellt.

Einzelhandel: Bestell-Nr. G 11 3 2008*) Preis: 1,30 EUR (Jahresbezugspreis: 13,00 EUR)

Großhandel: Bestell-Nr. G 12 3 2008*) Preis: 1,30 EUR (Jahresbezugspreis: 13,00 EUR)

Gastgewerbe: Bestell-Nr. G 43 3 2008*) Preis: 1,30 EUR (Jahresbezugspreis: 13,00 EUR)

Fachliche Auskünfte zu diesen Veröffentlichungen erteilt Ihnen gerne Marion Helling und Sabine Schmidt unter Telefon-Nr. 0211 9449-5521 bzw. 0211 9449-5481.

Straßenverkehrsunfälle in Nordrhein-Westfalen

Inhalt: Der Monatsbericht enthält Ergebnisse von Straßenverkehrsunfällen und dabei Verunglückten in Nordrhein-Westfalen nach Unfallkategorien, nach Straßen-, Unfallarten, Unfalltypen, nach Tagesdatum, Ortslage, Art der Verkehrsbeteiligung, Unfallursachen und nach Fehlverhalten der Fahrzeugführer sowie die Anzahl der Verunglückten nach der Schwere der Verletzung, Altersgruppen und Geschlecht. Dargestellt werden die monatlichen und die kumulierten Zahlen, die Vorjahresergebnisse und die prozentuale Veränderung gegenüber den Vorjahreszeiträumen. Auf Gemeindeebene sind Ergebnisse nach Ortslage und Unfallkategorien enthalten.

Bestell-Nr. H 12 3 2008*)

Preis: 4,40 EUR (Jahresbezugspreis: 44,00 EUR)

Straßenverkehrsunfälle in Nordrhein-Westfalen 2006

Inhalt: Der Bericht enthält Ergebnisse von Straßenverkehrsunfällen und dabei Verunglückten in Nordrhein-Westfalen nach Unfallkategorien, nach Straßen-, Unfallarten, Unfalltypen, nach Tagesdatum, Ortslage, Art der Verkehrsbeteiligung, Unfallursachen und nach Fehlverhalten der Fahrzeugführer sowie die Anzahl der Verunglückten nach der Schwere der Verletzung, Altersgruppen und Geschlecht. Dargestellt werden die Jahreswerte, die Vorjahresergebnisse und die prozentuale Veränderung gegenüber den Vorjahreszeiträumen. Auf Gemeindeebene sind Ergebnisse nach Ortslage und Unfallkategorien enthalten. Zahlreiche Grafiken und eine Farbkarte runden den Bericht ab.

Bestell-Nr. H 13 3 2007 00

Preis: 11,10 EUR

Fachliche Auskünfte zu diesen Veröffentlichungen erteilen Ihnen gerne Petra Focks und Jörg Möller unter Telefon-Nr. 0211 9449-5517 bzw. 0211 9449-5482.

Personenverkehr mit Bussen und Bahnen in Nordrhein-Westfalen

Inhalt: Dieser vierteljährlich erscheinende Bericht enthält Ergebnisse über die Entwicklung von Unternehmen, Fahrgäste, Beförderungsleistungen und mittlere Reiseweite im Schienennahverkehr und im gewerblichen Omnibuslinienverkehr nach Unternehmensformen, Regierungsbezirken, Verkehrsarten und Verkehrsmitteln in Gegenüberstellung zum Vorjahreszeitraum.

Bestell-Nr. H 16 3 2008*)

Preis: 1,30 EUR (Jahresbezugspreis: 5,20 EUR)

Binnenschifffahrt in Nordrhein-Westfalen

Inhalt: Der Monatsbericht enthält die Entwicklung des Güterverkehrs auf den nordrhein-westfälischen Binnenwasserstraßen nach Verkehrsbeziehungen und Güterabteilungen. Dargestellt werden die monatlichen Gütermengen in Tonnen bzw. der Containerumschlag für Nordrhein-Westfalen, die Mengen des Vormonats und des Vorjahresmonats sowie die kumulierten Jahresgütermengen im Vergleich zum Vorjahreszeitraum mit der prozentualen Veränderung.

Bestell-Nr. H 21 3 2008*)

Preis: 1,30 EUR (Jahresbezugspreis: 13,00 EUR)

Fachliche Auskünfte zu diesen Veröffentlichungen erteilt Ihnen gerne Marion Helling und Sabine Schmidt unter Telefon-Nr. 0211 9449-5521 bzw. 0211 9449-5481.

*) Bei Bestellungen bitte gewünschten Monat / Vierteljahr angeben (01 = Januar; 02 = Februar usw. bzw. 41 = 1. Vierteljahr; 42 = 2. Vierteljahr usw.)

The image features a vibrant green abstract background. It is composed of a grid of thin white lines, with several vertical lines being thicker and more prominent. Overlaid on this grid are numerous small, semi-transparent white circles of varying sizes, creating a sense of depth and movement. The overall effect is a modern, digital aesthetic.

LDS NRW